

# **Luzerns datenbasierter Ansatz zur (Um-)Nutzung von Parkplätzen**

**Frühlingsforum 2026**

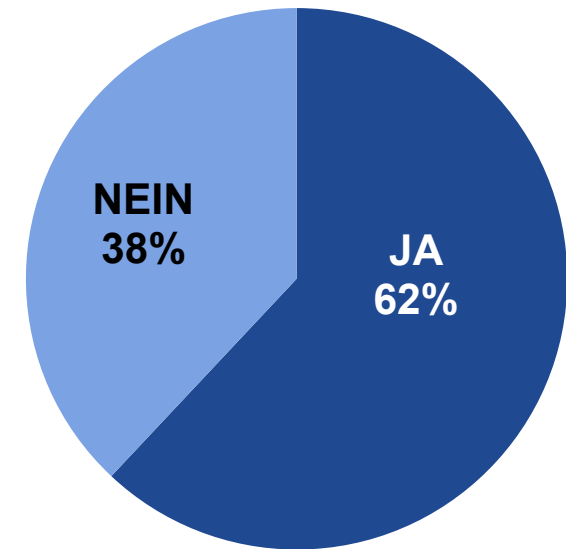
29.05.2026

# Klima- und Energiestrategie Stadt Luzern vom 30. Juni 2021

- Massnahme M02: **bis 2040** Abbau von **Parkplätzen auf öffentlichem Grund** um 50 Prozent
- Umnutzung der freien Flächen für
  - den öV, Fuss- und Veloverkehr
  - Klimaanpassungsmassnahmen (Schwammstadt) und erhöhte Aufenthaltsqualität

## Dringliche Motion 7 vom 21. September 2024

- Forderung nach einem Reglement zum Parkplatzabbau
- Forderung nach einem Planungsbericht, der aufzeigt, wie der Parkplatzabbau umgesetzt werden soll



**Abstimmung  
Klima- und Energiestrategie  
Stadt Luzern, 25.9.2022**

# Fachliche Planung des Parkplatzabbaus



Datengrundlage  
erstellen

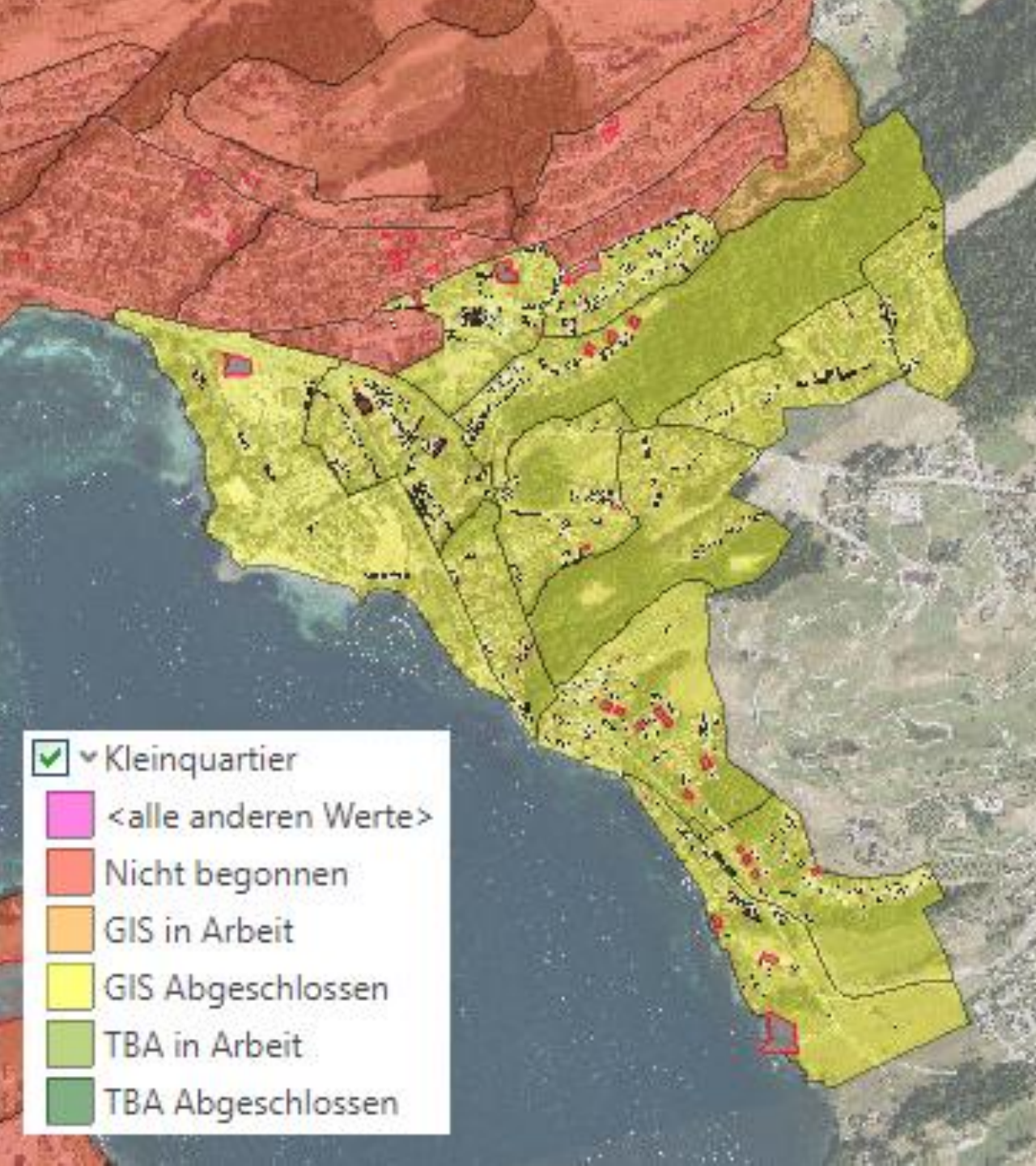
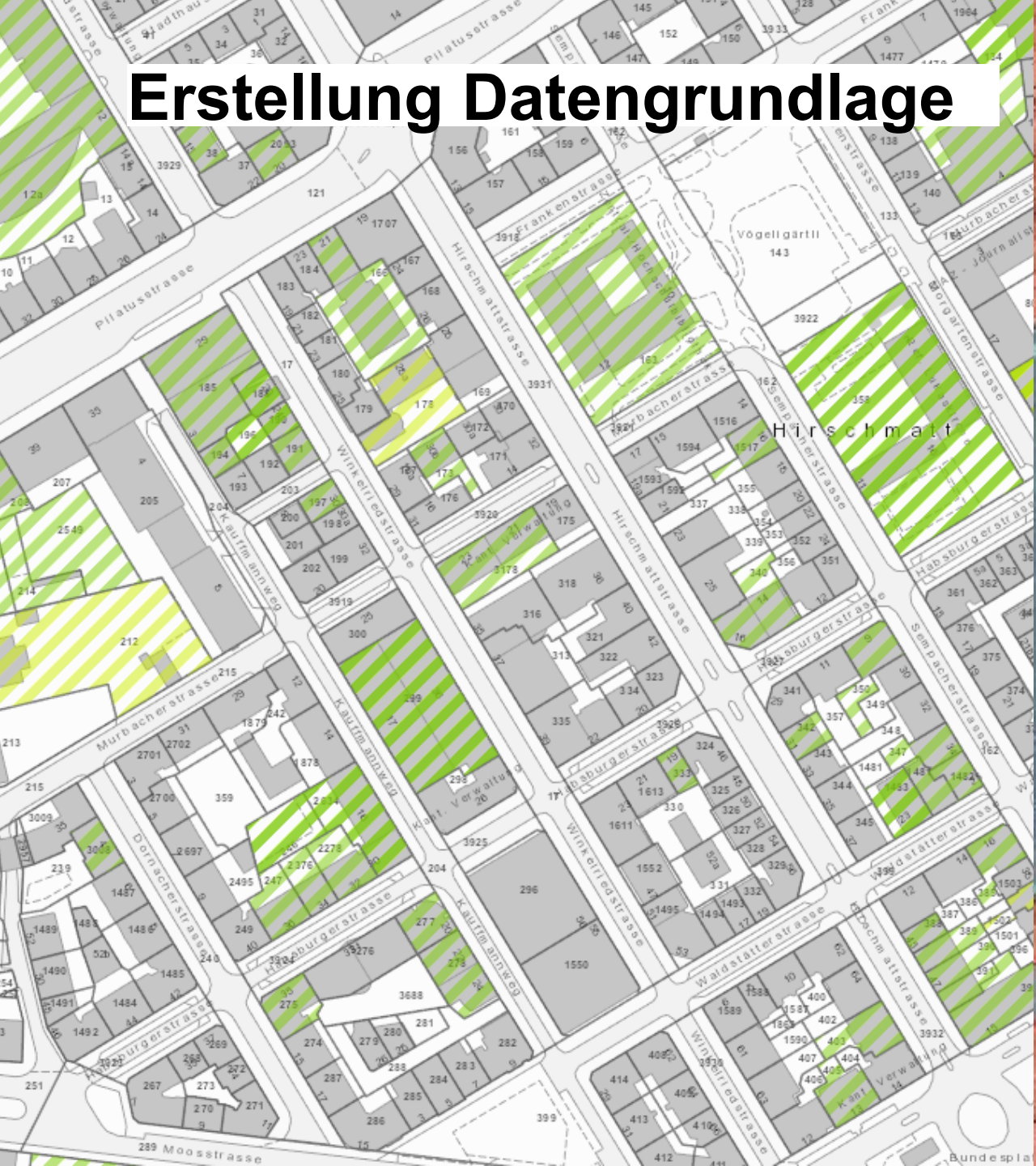


**Ergebnis:**  
**PP-Abbauziel**  
**nach Quartieren**

# Erstellung Datengrundlage



# Erstellung Datengrundlage



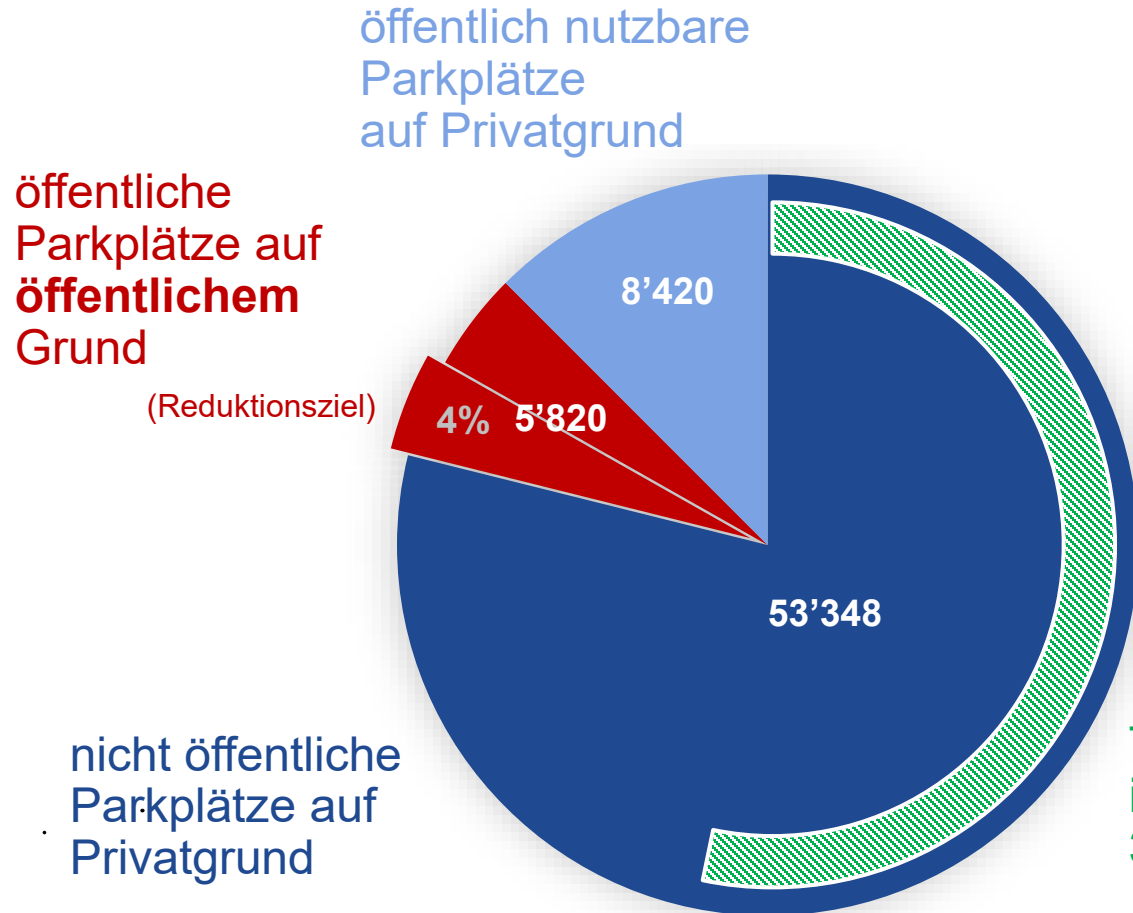
- Kleinquartier
- <alle anderen Werte>
- Nicht begonnen
- GIS in Arbeit
- GIS Abgeschlossen
- TBA in Arbeit
- TBA Abgeschlossen

# Zählung Parkplätze Luzern 2024

Per Januar 2025:

- Total 67'588 Parkplätze
- Abbauziel 2025 – 2040:  
2'590 Parkplätze abzubauen

Abbauziel vom 1. Juni 2025 bis 2040:  
**2'527 Parkplätze**



Total aller in der Stadt Luzern  
immatrikulierten Fahrzeuge: **rund**  
**36'000** (PW und Lieferwagen)

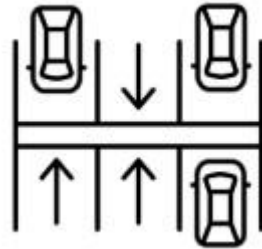
# Fachliche Planung des Parkplatzabbaus



Datengrundlage  
erstellen



Anforderungen an  
Parkplätze definieren



Analyse Normen,  
Gesetze etc.



**Ergebnis:**  
**PP-Abbauziel**  
**nach Quartieren**

# Autos in der Schweiz werden immer grösser und schwerer

## VW Golf

1980

Golf 1.2

2019

Golf MK8

Fläche

7,7 m<sup>2</sup>

6,1 m<sup>2</sup>

Quelle: carsized.com

Gewicht

750 kg

1260 kg

Länge +47cm

Breite +18cm

Gewicht +510 kg



+47 cm

3,81 m



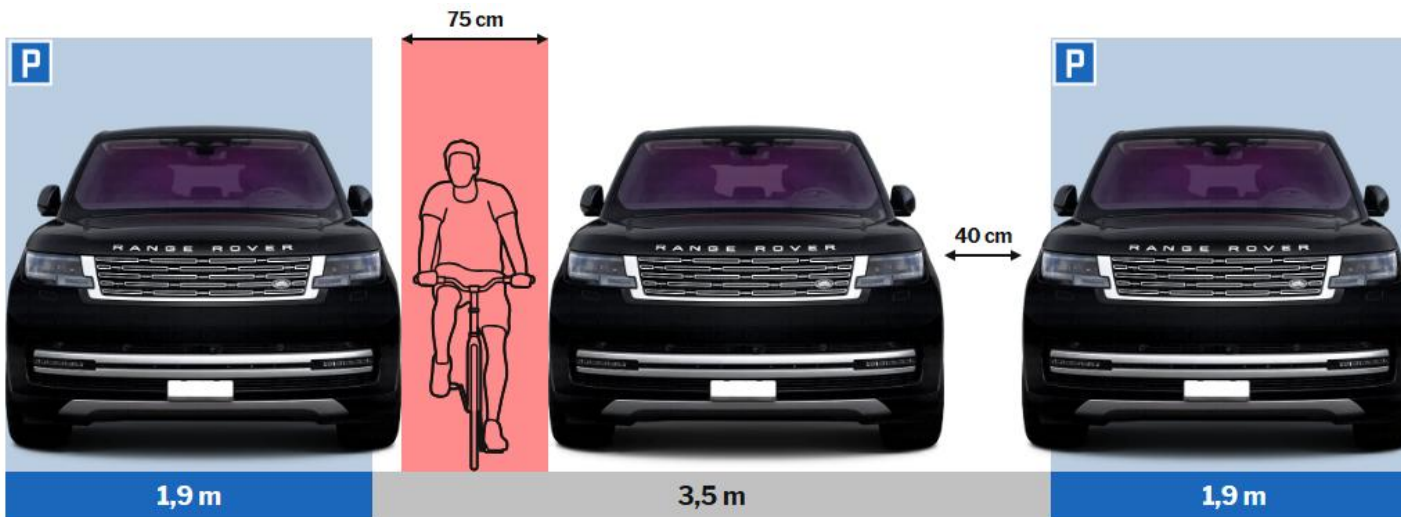
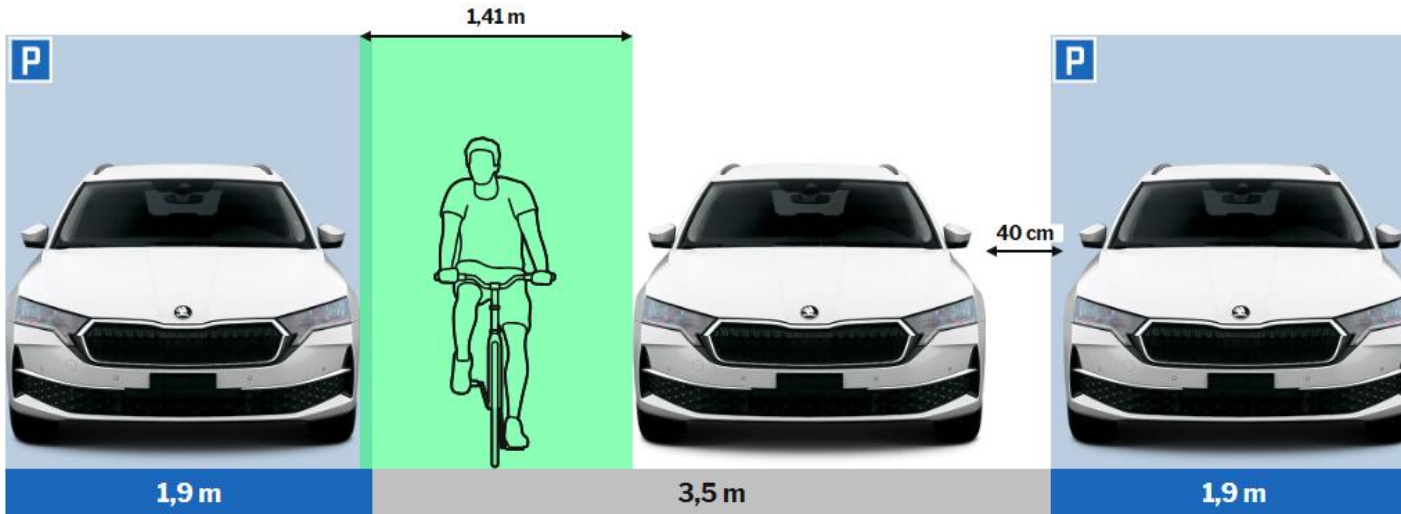
1,61 m



1,79 m

+18 cm

# Warum grössere Parkplätze?



Referenzwerte für eine einseitige Fahrgasse mit Längsparkfeldern nach den Normen des Schweizerischen Verbands der Strassen- und Verkehrsfachleute VSS.

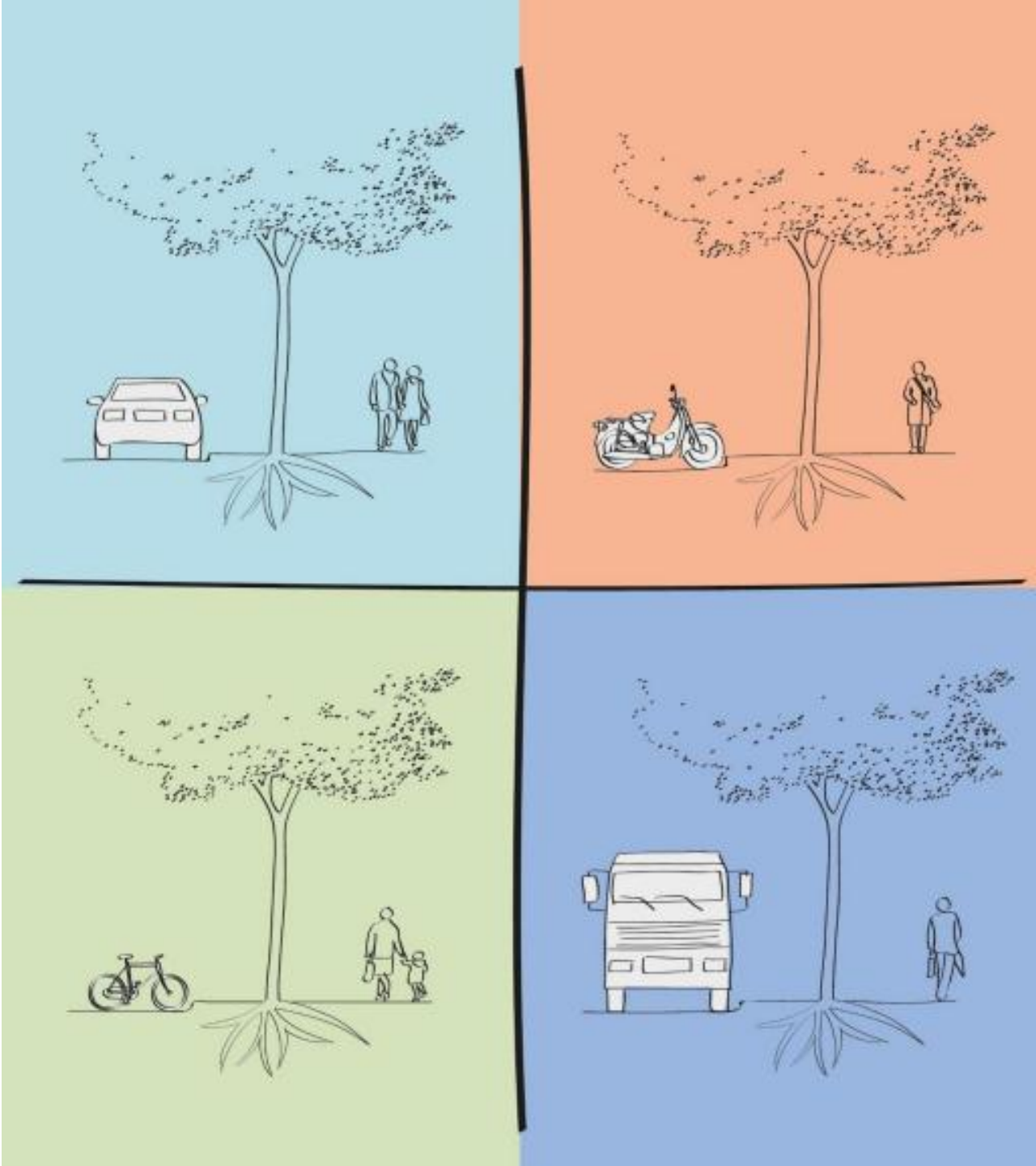
# Anforderungen an Parkplätze definieren

## Leitfaden öffentliche Parkierung

- Definition von Rahmenbedingungen
- Keine Senkrecht Parkplätze entlang von Strassen und Trottoirs
- Definition von minimalen Strassenrestbreiten im Bereich von Parkfeldern.
- Grössere Parkplätze

## Leitfaden private Parkierung

- Zufahrt und Wegfahrt auf und vom Areal muss immer vorwärts erfolgen.
- Senkrecht und Schrägparkfelder die an den Strassenraum grenzen sind nicht zulässig.



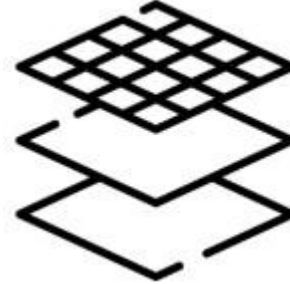
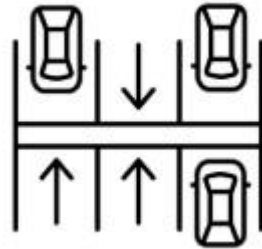
# Fachliche Planung des Parkplatzabbaus



Datengrundlage erstellen



Anforderungen an  
Parkplätze definieren



Abgleich mit  
bestehenden  
Parkplätzen



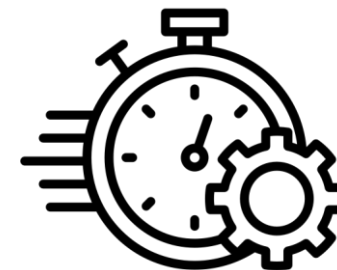
**Ergebnis:  
PP-Abbauziel  
nach Quartieren**



Analyse Normen,  
Gesetze etc.



Grundsätze für PP-  
Abbau und Erhalt  
definieren



Abgleich mit zeitlichen  
Treibern

# Modellierung

## 1. Schritt: Grundlagen

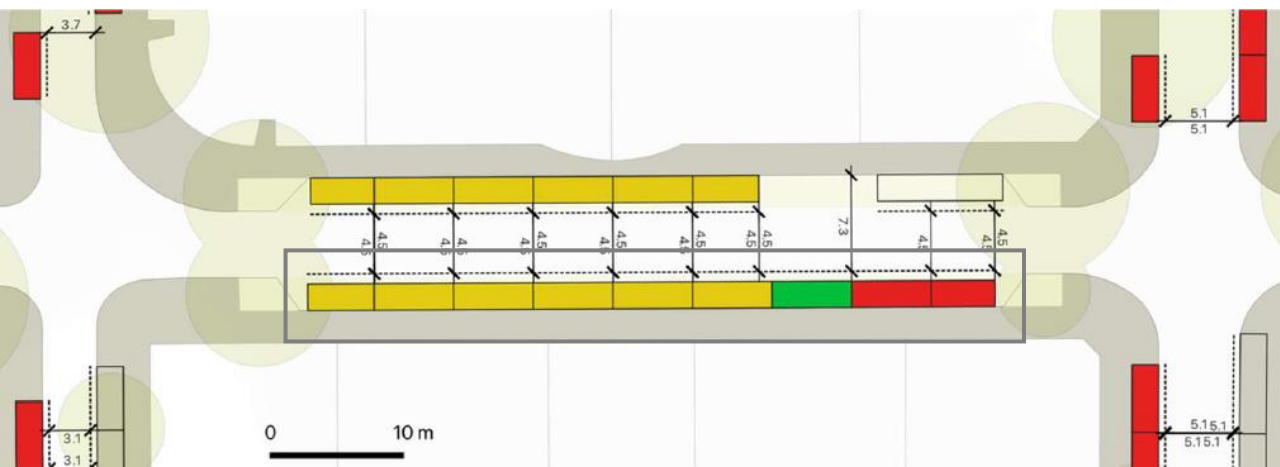
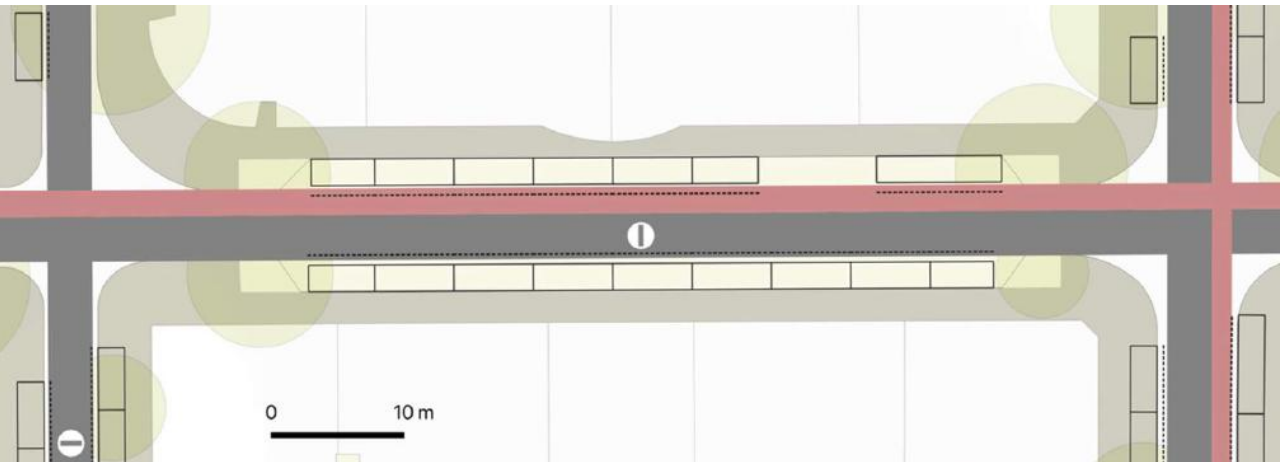
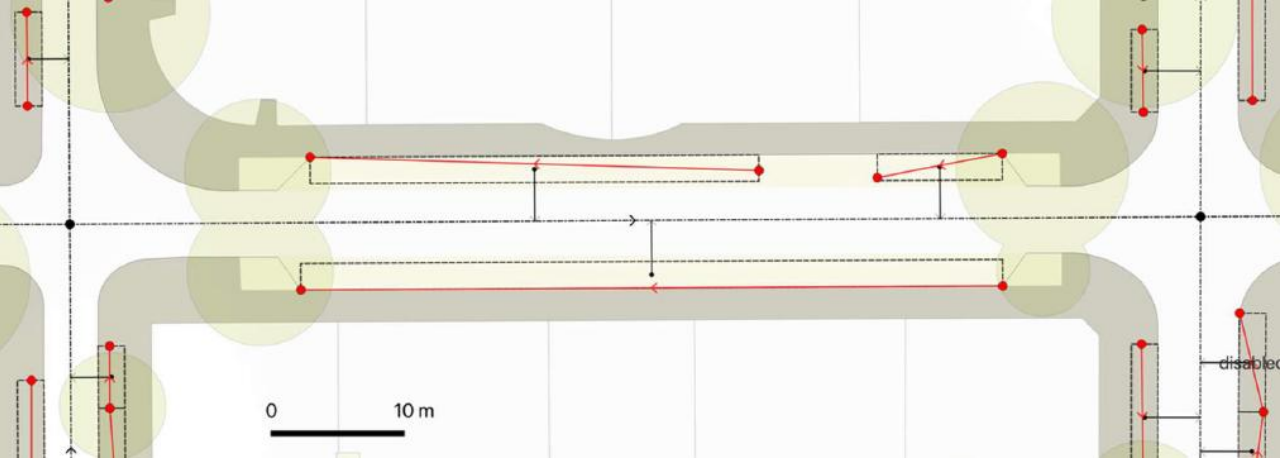
> Bestandsaufnahme der Geometrien  
(Strassenraum und bestehende Parkplätze)

## 2. Schritt: Anwendung Leitfaden

> Verortung und Anzahl von Leitfaden-  
konformen und nicht konformen Parkplätzen  
> kein Entscheid über Aufhebungen!

## 3. Schritt: Abgleich mit Projekten und zeitlichen Treibern

> Auswirkung (räumlich, zeitlich)  
wesentlicher Treiber für Parkplatzreduktion



# Parkplätze werden dort abgebaut, wo...

- es die Verkehrs- und Schulwegsicherheit erfordern
- sie nicht den Normen und dem Leitfaden «öffentliche Parkierung» entsprechen
- Strassen für den städtischen Unterhalt und Blaulichteinsätze zu schmal sind
- es der Ausbau von Infrastrukturen für den ÖV, Fuss- und Veloverkehr erfordert
- Klimaanpassungsmassnahmen umgesetzt werden
- der Stadtraum aufgewertet, die Aufenthaltsqualität gesteigert und Grün-, Frei- und Erholungsräume geschaffen werden sollen





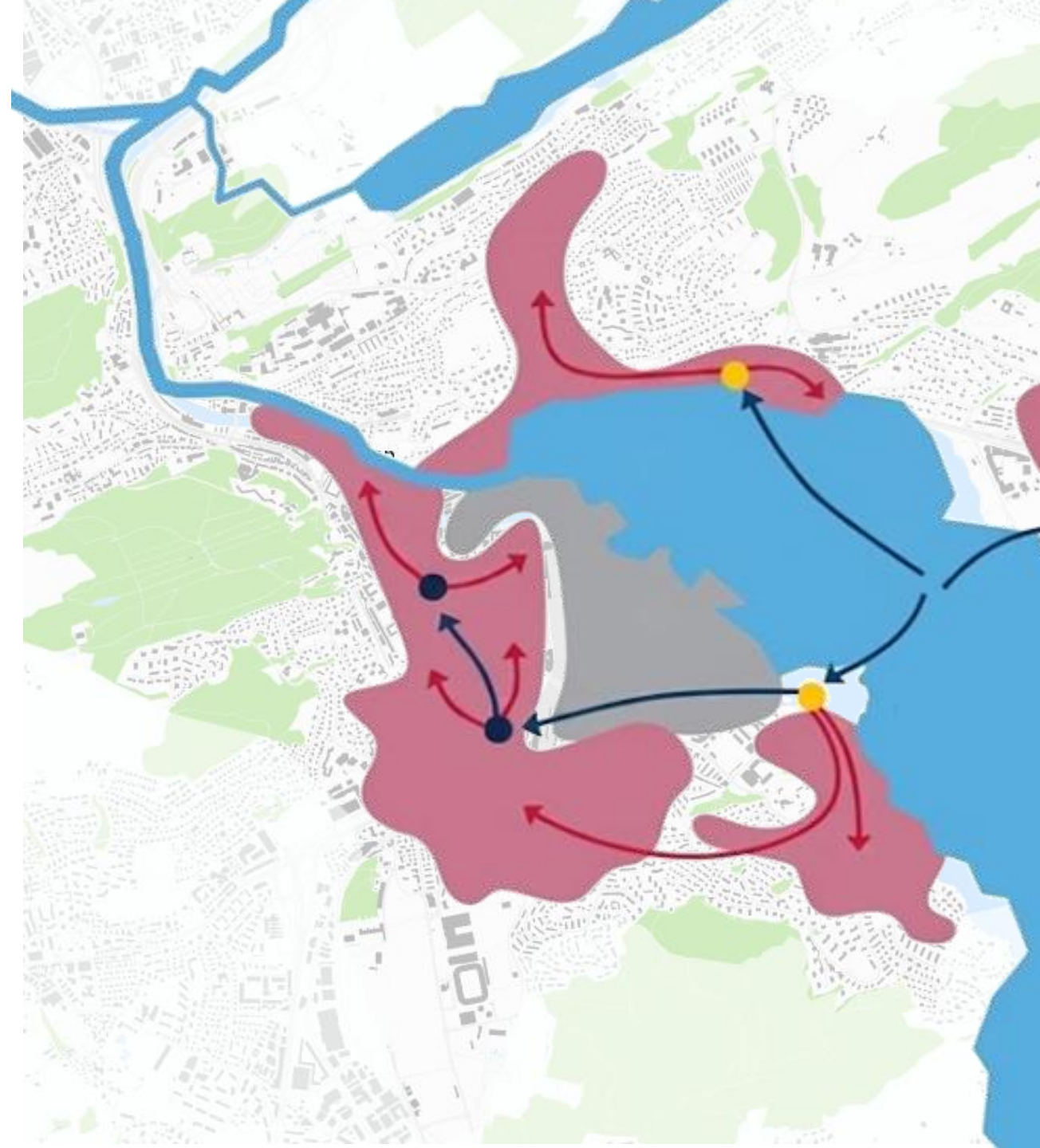
## Parkplätze werden dort beibehalten, wo...

- es keine Dringlichkeit zur Aufhebung von Parkplätzen gibt
- sie als Parkplätze für Sondernutzungen benötigt werden (Taxi, rollstuhlgerechte PP, Güterumschlagsflächen, E-Ladestationen...)
- es eine gute Verteilung der Parkplätze im Stadtgebiet für Anwohnende und das Gewerbe erfordert.

# Zeitliche Abhängigkeiten

## Koordiniertes Bauen und Synergien

- Engpassbeseitigung für den städtischen Unterhalt und Blaulichteinsätze **bis 2027**
- Umsetzung der Velohaupttrouten **bis 2033**
- Leitungsausbau See-Energienetz **bis 2040**
- aktuelle und zukünftige städtische Projekte



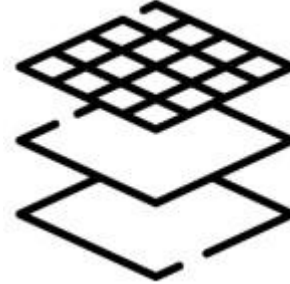
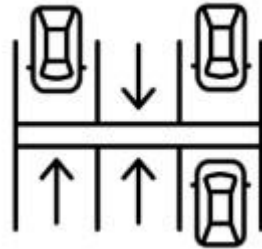
# Fachliche Planung des Parkplatzabbaus



Datengrundlage erstellen



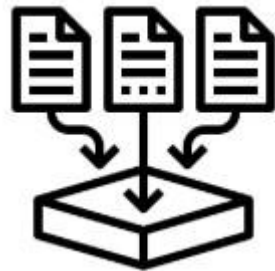
Anforderungen an  
Parkplätze definieren



Abgleich mit  
bestehenden  
Parkplätzen



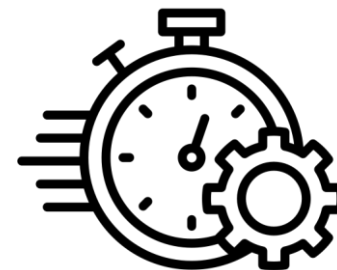
**Ergebnis:  
PP-Abbauziel  
nach Quartieren**



Analyse Normen,  
Gesetze etc.



Grundsätze für PP-  
Abbau und Erhalt  
definieren



Abgleich mit zeitlichen  
Treibern



# Abbau nach Quartier

## besonders vom Abbau betroffen

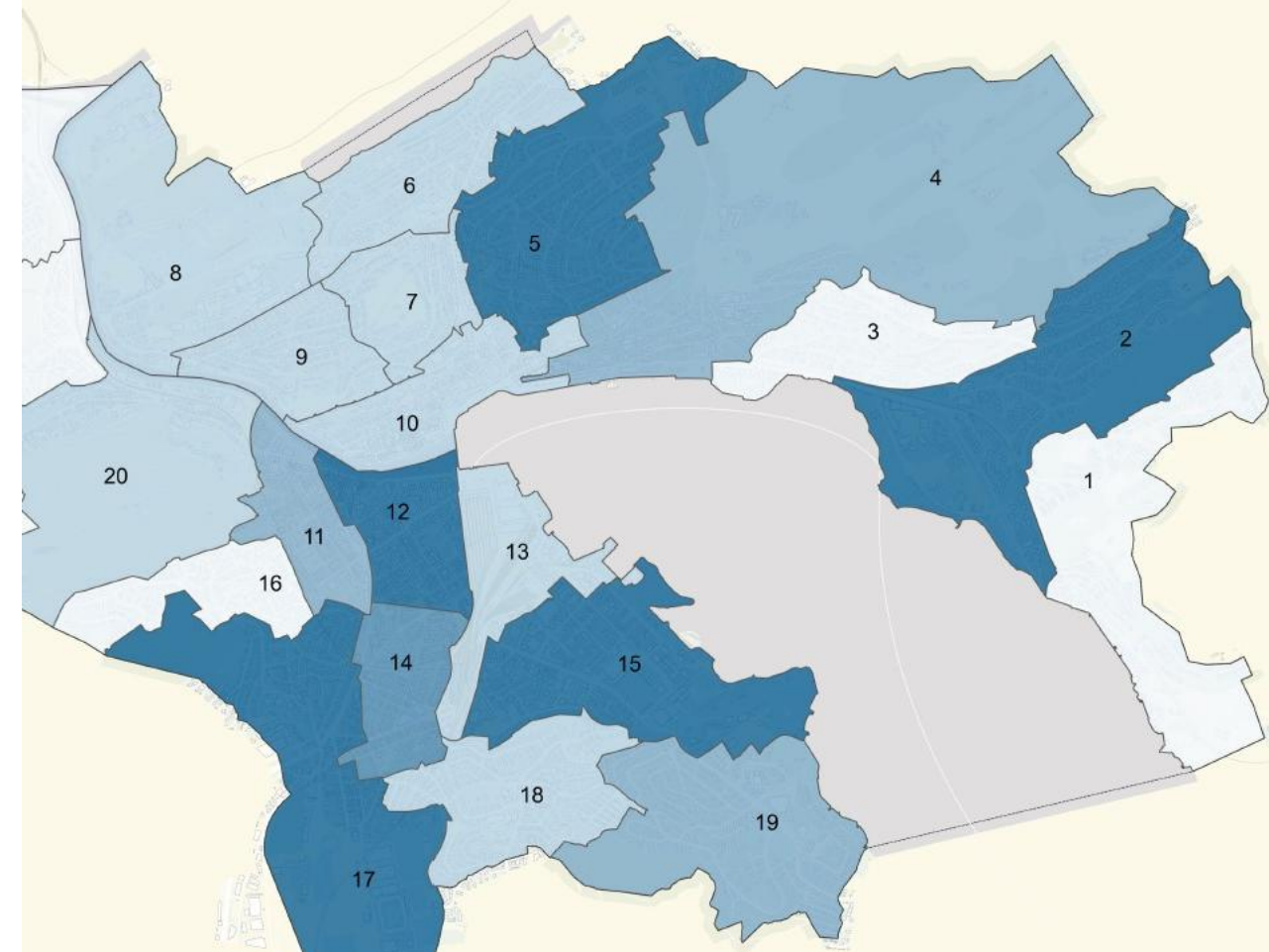
- Quartiere mit schmalen Strassen (z.B. Wesemlin, Dreilinden, Bramberg, St. Karli)
- Quartiere mit ungenügend ausgebauter Veloinfrastruktur (z.B. Hirschmatt, Kleinstadt, Neustadt)

## weniger betroffen

Aussenquartiere, die über viele private, aber wenig öffentliche Parkplätze verfügen

## gar nicht betroffen

Quartiere Littauerberg und An der Emme



1 Oberseeburg / Rebstock	8 Kantonsspital / Ibach	18 Sternmatt / Hochrüti
2 Würzenbach / Schädprüti	9 Bramberg / St. Karli	19 Langensand / Matthof
3 Bellerive / Schlössli	10 Altstadt / Wey	20 Basel- / Bernstrasse
4 Halde / Lützel matt	11 Bruch / Gibraltar	21 Udelboden
5 Wesemlin / Dreilinden	12 Hirschmatt / Kleinstadt	22 Reussbühl
6 Maihof / Rotsee	13 Bahnhof / Werft	23 Ruopigen
7 Hochwacht / Zürichstrasse	14 Neustadt / Voltastrasse	24 Matt
	15 Unterlachen / Tribtschen	25 Littau Dorf
	16 Ober- / Untergütsch	26 An der Emme
	17 Obergrund / Allmend	27 Littauerberg

# Wichtigste Erkenntnisse



# Wichtigste Erkenntnisse

- Die definierten Grundsätze und Modellierungen helfen die Thematik zu versachlichen. Die **Emotionen** bleiben.
- **Partizipation** und Stakeholdermanagement sind wichtige **Erfolgsfaktoren** für die weitere Projektierung.
- Die **Modellierungen** alleine **ersetzen keine Detailprojektarbeit**.



**Stadt Luzern**

**Tiefbauamt**

Industriestrasse 6

6005 Luzern

T 041 208 86 86

[tiefbauamt@stadtluzern.ch](mailto:tiefbauamt@stadtluzern.ch)

[www.tiefbauamt.stadtluzern.ch](http://www.tiefbauamt.stadtluzern.ch)