



Schweizerische Eidgenossenschaft  
Confédération suisse  
Confederazione Svizzera  
Confederaziun svizra

Département fédéral de l'environnement, des transports, de l'énergie et  
de la communication DETEC

Office fédéral des routes (2019):

Office fédéral du développement territorial (2019):

Forum Conférence des villes pour la mobilité  
11 novembre 2022

# **Le stationnement, un levier pour la politique des transports: Le point de vue de la Confédération**

Maik Hömke, chef de projet, Planification des réseaux

Office fédéral des routes OFROU

[www.astra.admin.ch](http://www.astra.admin.ch)

Office fédéral du développement territorial

[www.are.admin.ch](http://www.are.admin.ch)



# Sommaire

- Situation de départ
- Études et activités de la Confédération (DETEC, OFROU, ARE)
- Conclusions
- Recommandations / souhaits de la Confédération



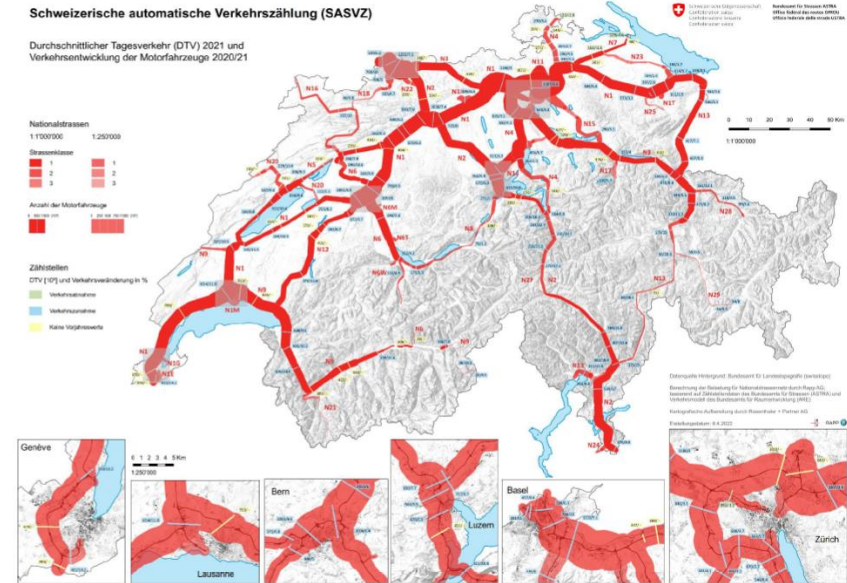
# Situation de départ

- La Confédération n'a pratiquement pas de prérogatives ni de tâches en matière de stationnement
- La Confédération s'intéresse néanmoins au stationnement

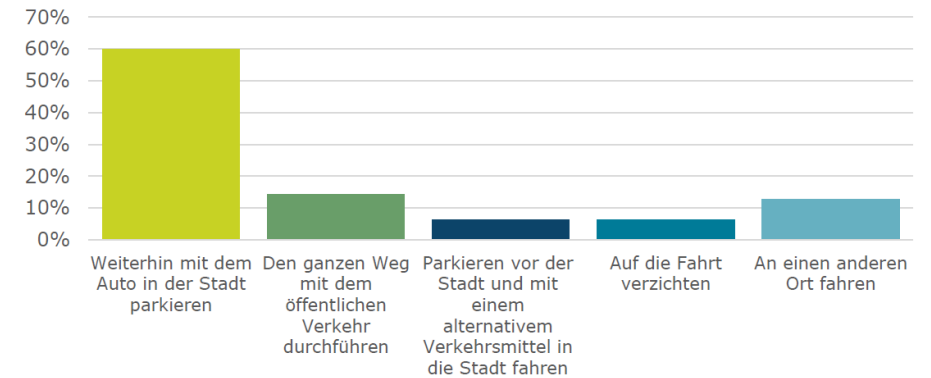
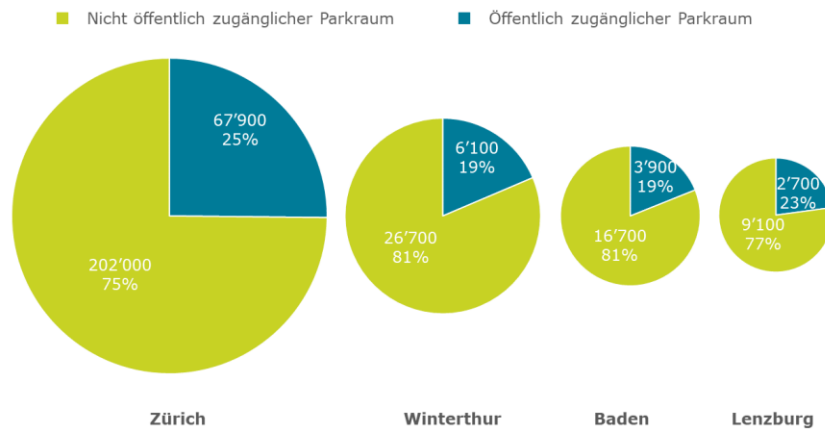


# Situation de départ

- Mobilité
- Situation en matière de stationnement:



## Prix:

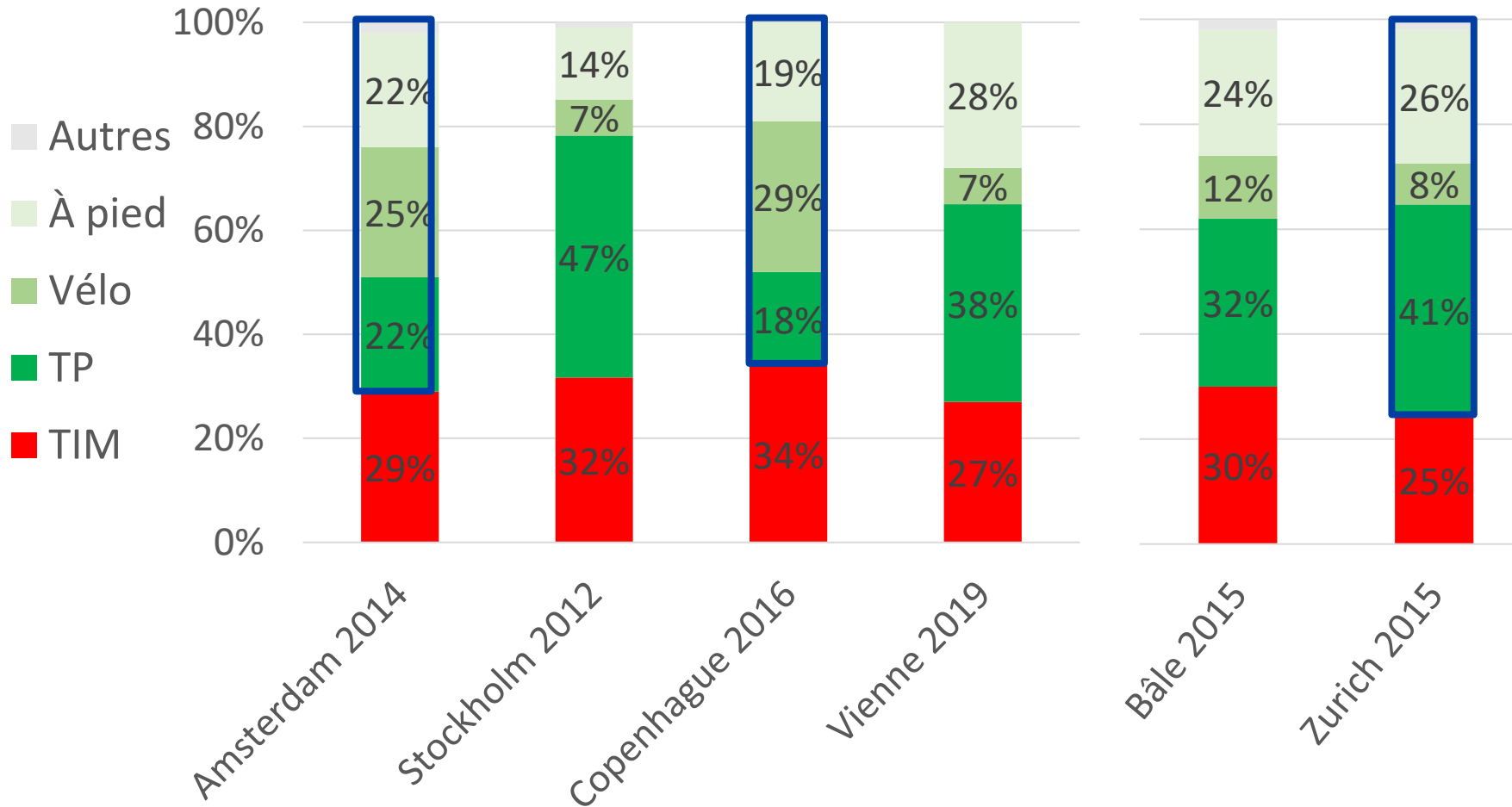


Source: Programme d'interfaces OFROU



# Situation de départ: le transfert du TIM a ses limites

Split modal (nombre de trajets) (sources diverses)



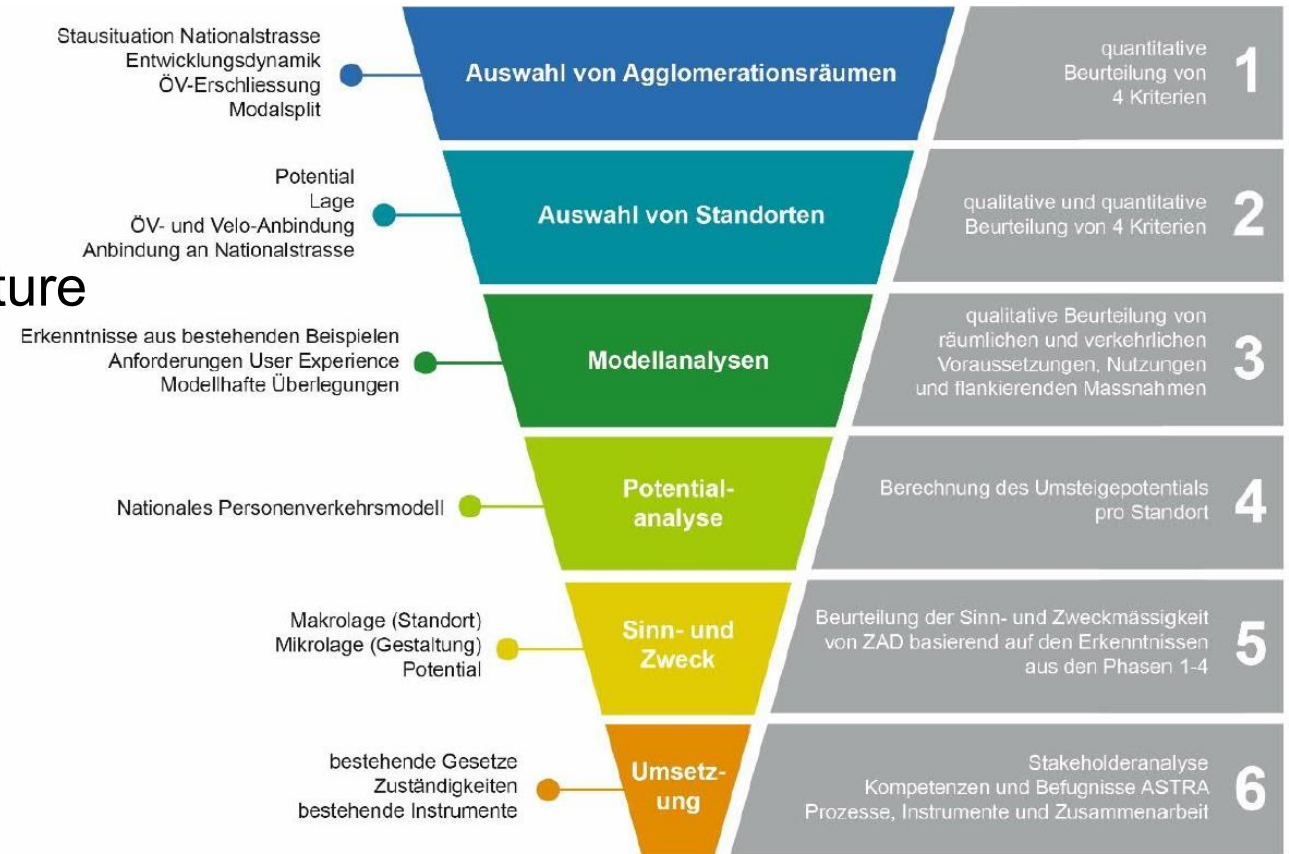
1) La part du TIM à Zurich est plus basse qu'à Copenhague ou à Stockholm

2) Le transfert du TIM a ses limites



# Activités de la Confédération

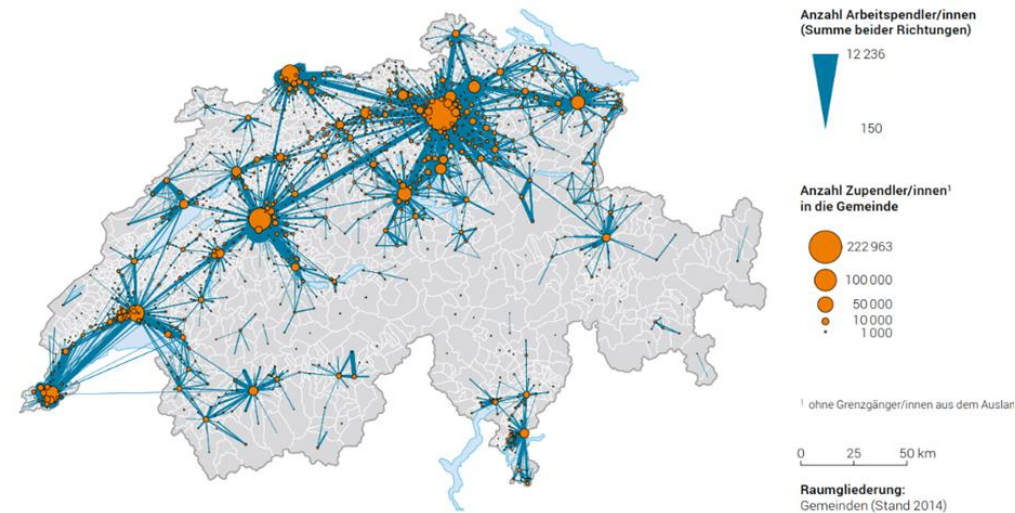
- DETEC: programme Interfaces de transports (avec: DTAP/CTP, UVS, ACS)
- OFROU: programme d'interfaces
- OFT: aménagement de l'infrastructure ferroviaire, y compris des gares
- ARE: Programme en faveur du trafic d'agglomération





# Programme d'action Interfaces du DETEC: rôle de l'OFROU et de l'ARE

## Promotion et augmentation de l'attractivité des plateformes multimodales



### La Confédération

- pose le cadre de la planification / le cadre juridique (plan sectoriel des transports, partie Programme)
- assure le suivi technique (études fondamentales; travail sur les méthodes)
- participe au financement (programmes d'infrastructure, projets d'agglomération)

### Les cantons, régions, villes / communes

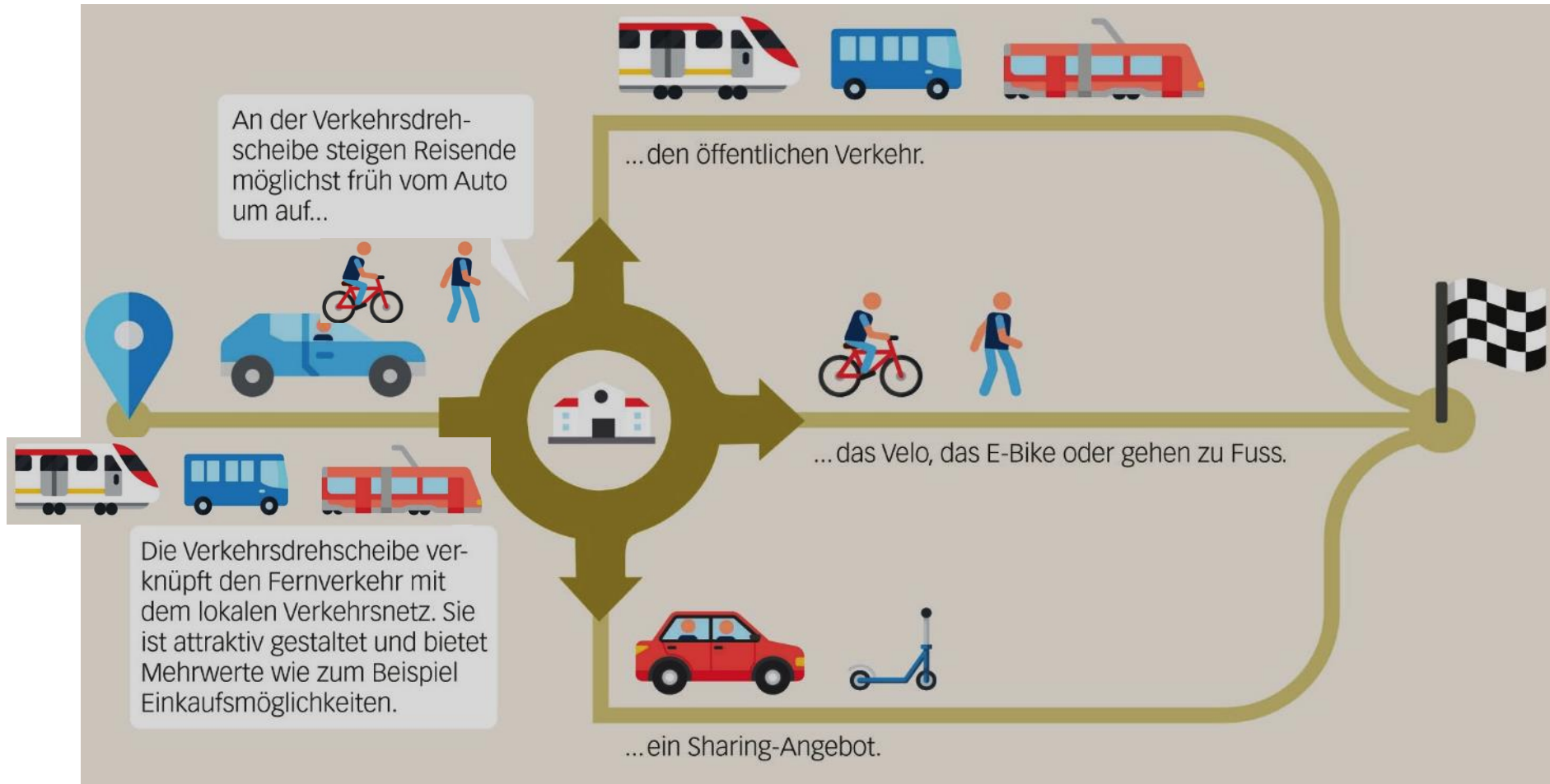
- développent des concepts harmonisés pour l'ensemble du territoire
- mettent ceux-ci en œuvre > projets concrets

### Ensemble

- travaux dans des espaces exemplaires: **études et projets pilotes** > nécessite une bonne coopération



# Interfaces de transports: inciter les gens à changer de mode de transport aux bon endroits



Intégration de l'interface de transports dans le système global (Source: ARE)

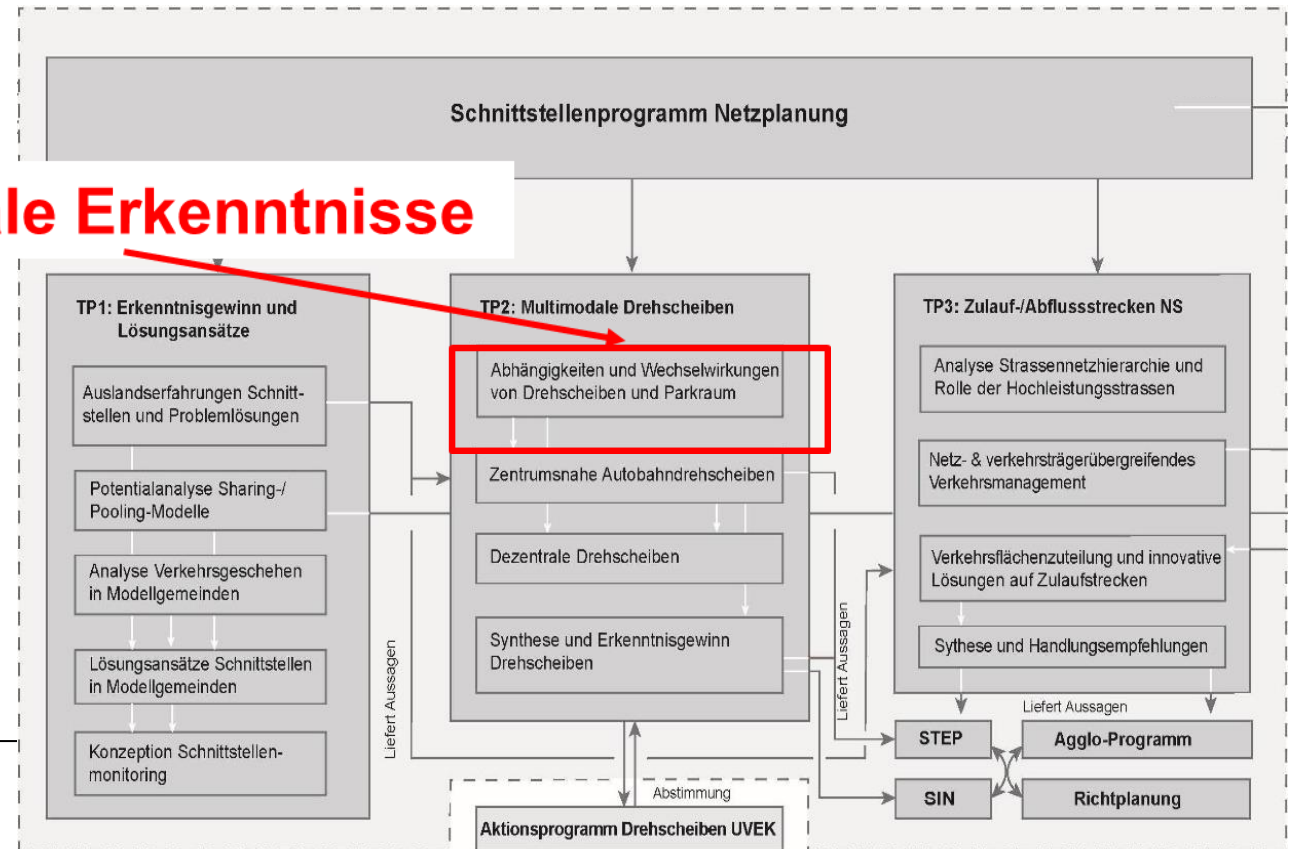




# Programme d'interfaces OFROU

- Programme d'étude des problèmes d'interfaces:
  - Élaborer des bases / combler les lacunes de connaissances
  - Élaborer des conditions-cadres, des exigences et des recommandations d'action
  - Confirmer / réfuter les thèses et tester les idées et les concepts
  - De mars 2020 à fin 2022
  - 11 études

## Zentrale Erkenntnisse





# Analyse des dépendances et de l'interaction entre interfaces et espace de stationnement: vue d'ensemble

Analyse de la situation en matière de stationnement dans le contexte de la planification des interfaces



**Objectif:** déterminer les acteurs pertinents et leur rôle.

## Enquêtes

Analyse de la situation de stationnement à différents endroits sur l'axe Aarau-Baden-Zurich-Winterthour et de ses interactions avec les plateformes multimodales potentielles.

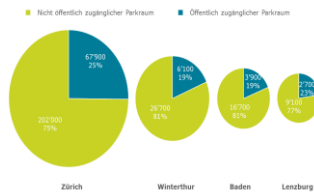




# Analyse des dépendances et de l'interaction entre interfaces et espace de stationnement: résultats



Espace de stationnement urbain = relève de la compétence des communes



Difficultés en matière de collecte des données (Seules 20 à 30 % des places de stationnement sont publiques; le reste est privé)



Risque d'augmentation du volume de trafic en cas d'offres secondaires aux interfaces



# Analyse des dépendances et de l'interaction entre interfaces et espace de stationnement: conclusion



$\frac{3}{4}$  des places de stationnement dans le centre-ville sont privées → pas de possibilités d'influence directe



Les taxes de stationnement instaurées dans le centre-ville n'ont que peu d'effets sur le comportement des usagers



Les villes / communes voient les interfaces comme une concurrence avec leurs propres places de stationnement dans leurs centres-villes.

**Sans démantèlement significatif des places de stationnement dans les centres, pas d'interfaces qui fonctionnent**



# Conclusions générales résultant du programme Interfaces

- Les interfaces de transports ne suffisent pas à elles seules
- Interfaces à des endroits adéquats (source)
- Attention aux effets secondaires indésirables
- Nécessité d'avoir des mesures d'accompagnement fortes
- Orientation de l'urbanisation et des interfaces
- TP attractifs, MD par les communes pour les interfaces
- Renoncement aux taxes en cas de renoncement au stationnement dans les centres-villes?



# Étude de l'ARE: Gestion de l'espace de stationnement comme instrument



avant

- Améliorer l'accessibilité des centres urbains pour le TIM
- Éviter le trafic de recherche de PS

après

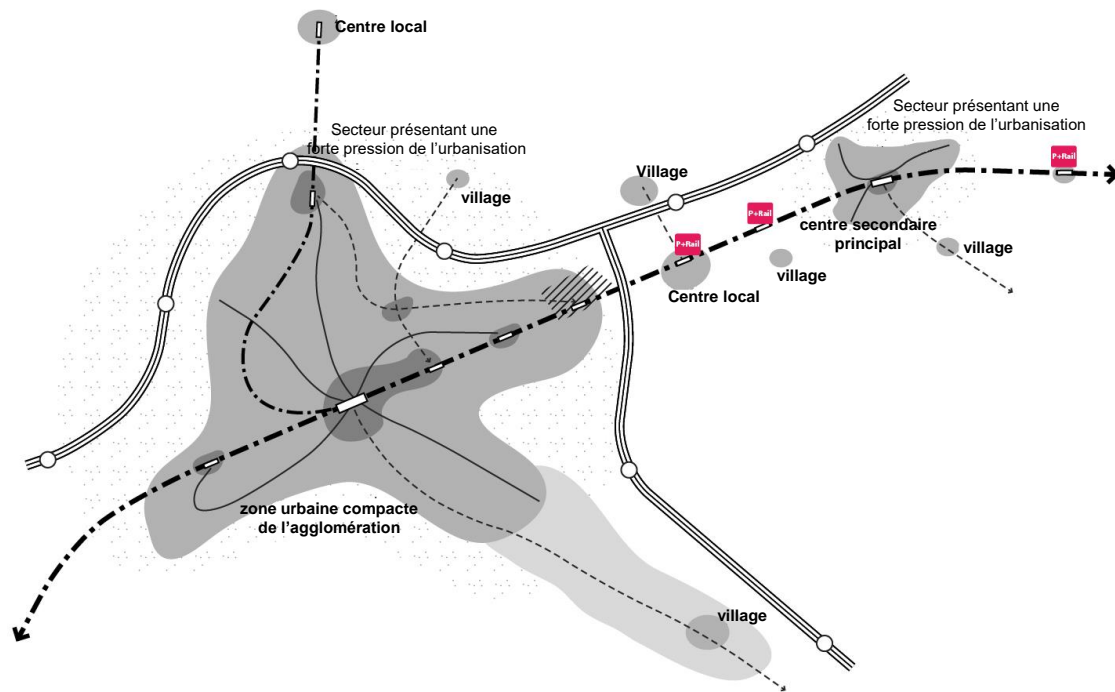


- Diriger le TIM de manière ciblée dans des espaces moins sensibles
- Préserver les centres urbains comme lieux d'habitation et de rencontre attractifs

Source: Ville de Zurich



# Gestion de l'espace de stationnement dans le projet d'agglomération



- Concertation régionale dans l'espace fonctionnel
- Gestion de l'espace de stationnement comme charnière entre urbanisation et transports
- Focalisation sur la ville-centre et la couronne urbaine des agglomérations
- Recours ciblé dans les régions possédant de nombreux emplois et des installations à forte fréquentation

Représentation schématique du P+R sur un axe d'accès Source: ARE



# Recommandations / souhaits de la Confédération

- La disponibilité de la NS reste impérativement nécessaire
- Ne pas appliquer la gestion de l'espace de stationnement isolément (une vue d'ensemble est nécessaire)
- Intensifier la coopération entre Confédération, cantons et communes, projets pilotes communs
- Vérifier et compléter les normes en matière de stationnement
- Soutenir la gestion de l'espace de stationnement dans les instruments de planification et projets d'agglomération existants
- Développer le programme Interfaces de transports
- Suivre les nouvelles technologies





# Merci beaucoup pour votre attention

## **Maik Hömke**

Chef de projet Planification des transports

Département fédéral de l'environnement, des transports, de l'énergie et de la communication DETEC

Office fédéral des routes OFROU

Division Réseaux routiers

Planification des réseaux

Adresse postale 3003 Bern, adresse de l'office: Pulverstrasse 13, 3063

Ittigen

Tél. +41 58 481 00 98

[maik.hoemke@astra.admin.ch](mailto:maik.hoemke@astra.admin.ch)

[www.astra.admin.ch](http://www.astra.admin.ch)

Office fédéral des routes (OFROU) et Office fédéral du développement territorial (ARE)