

VIelfältig
POSSIBILITÉS



LEBEN
URBAIN



Parkierungskonzept der Stadt Biel

Dimensionierung und
Umnutzungspotenzial

Concept stationnement de la Ville de Bienne

Dimensionnement et potentiel de
réaffectation

Mobilitätsstrategie

Stratégie de mobilité



Strategische Grundlagen

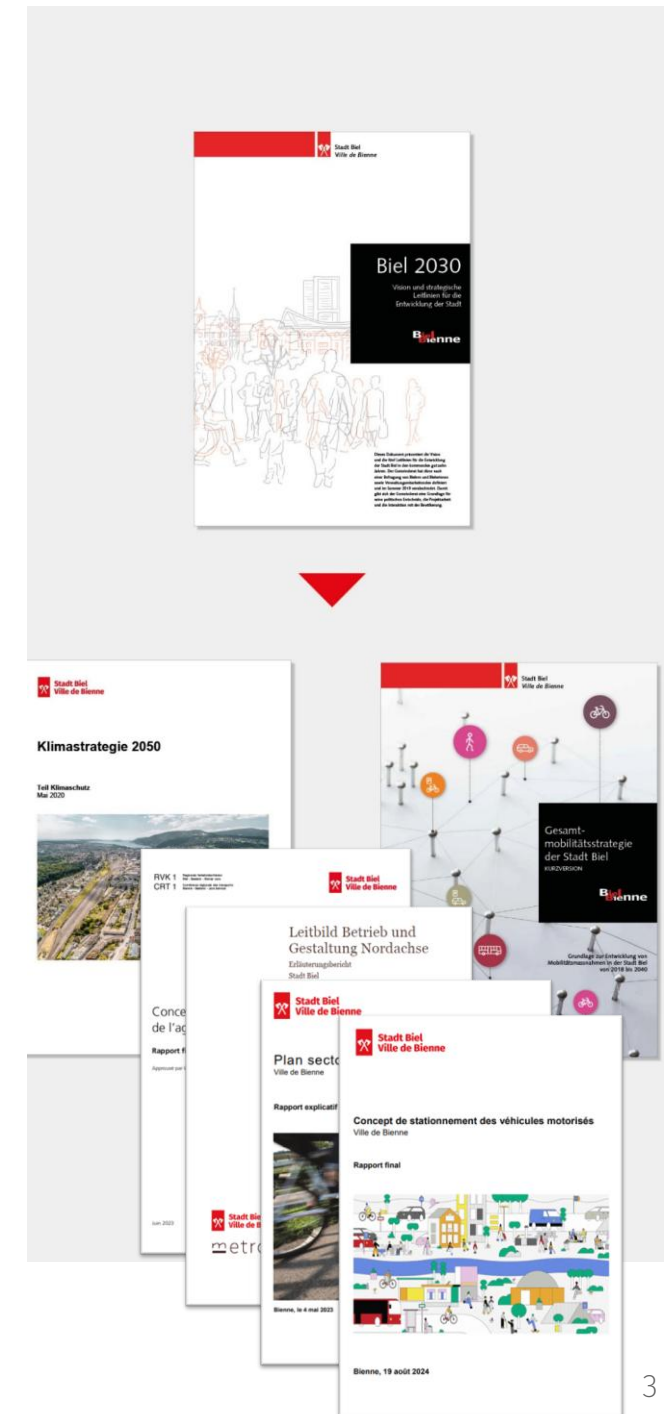
Visionen der Stadt Biel*

- MIV reduzieren
 - Fuss- und Veloverkehr sowie ÖV stärken
 - Multimodalität ausbauen und stärken
 - Lebensqualität in der Stadt erhöhen, Hitzeinseln reduzieren
 - CO₂ Netto-Null erreichen bis 2050
- Motion: 1/3 Parkplätze reduzieren in 10 Jahren
- Stadtklima-Initiative verankert im Klimareglement

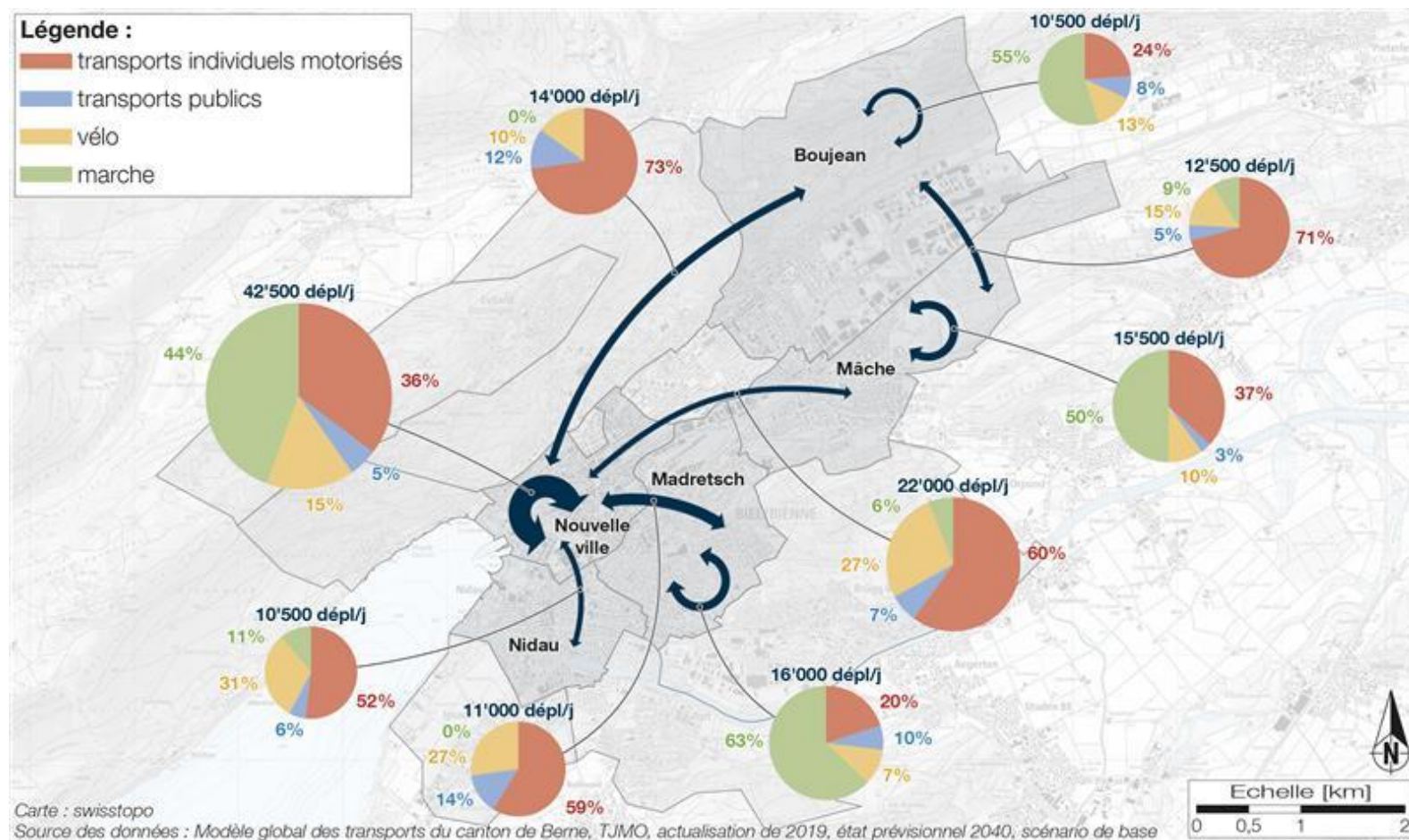
Bases stratégiques

Visions de la Ville de Bienne*

- Réduire les déplacements en TIM
 - Renforcer les déplacements à pied, à vélo et en TP
 - Développer et renforcer la multimodalité
 - Améliorer la qualité de vie en ville, lutter contre les îlots de chaleur
 - zéro émission nette CO₂ d'ici 2050
- Motion: réduire 1/3 stationnement en 10 ans
- Initiative Climat urbain ancrée dans le règlement sur le climat



multimodale Aufteilung



Répartition multimodale

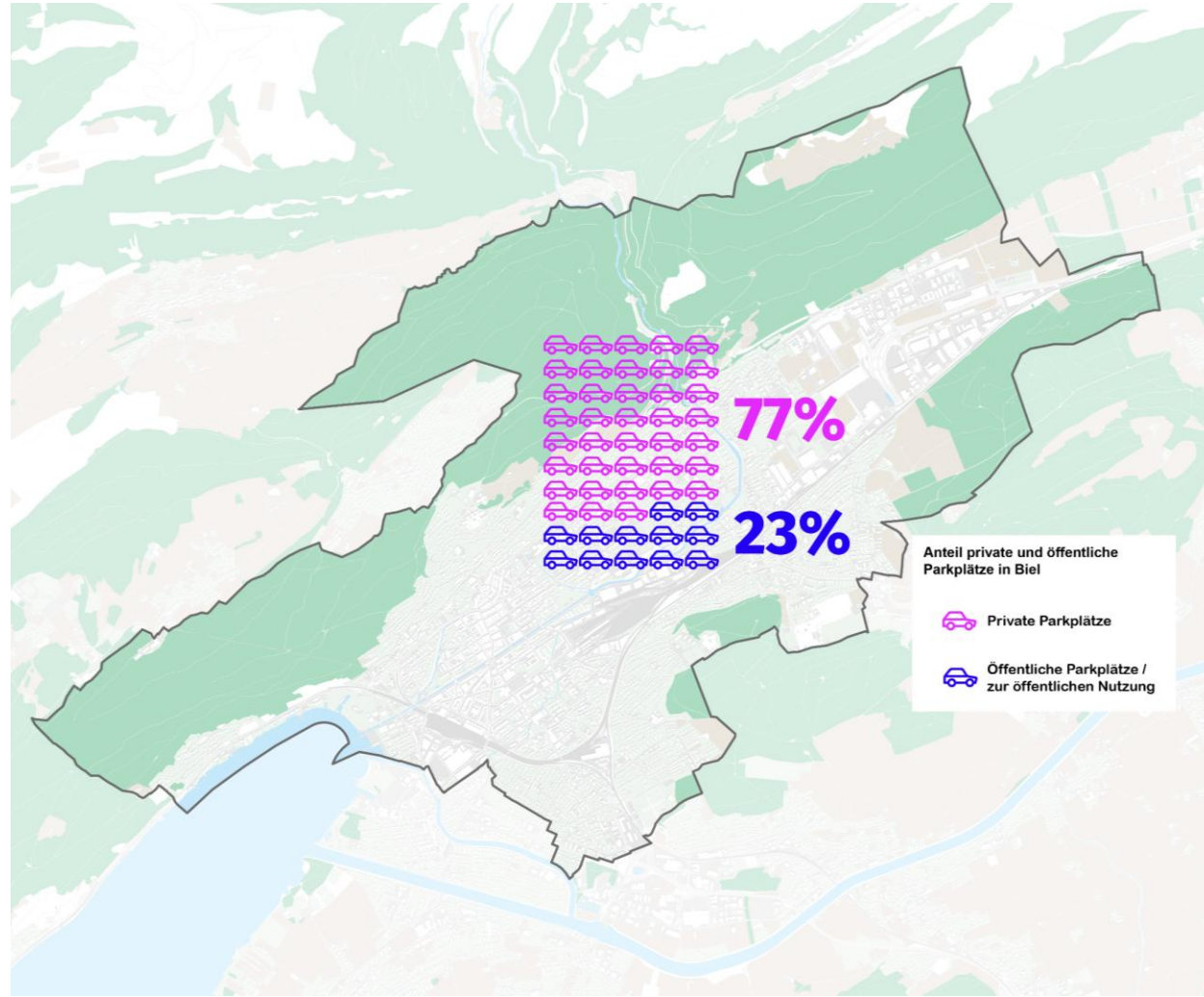
- Le TIM représente une part importante des trajets courts (internes aux quartiers ou échange entre des quartiers voisins)
 - Potentiels d'amélioration pour réduire le TIM sur les courtes distances
 - stationnement est un levier important
- Der MIV macht einen bedeutenden Anteil der Kurzstreckenfahrten aus (innerhalb und zwischen Quartieren) → interner Verkehr.
 - Verbesserungspotenziale möglich, um MIV für kurze Strecke zu reduzieren
 - Parkierung ist ein wichtiger Hebel

Parkierung in Biel: Zahlen

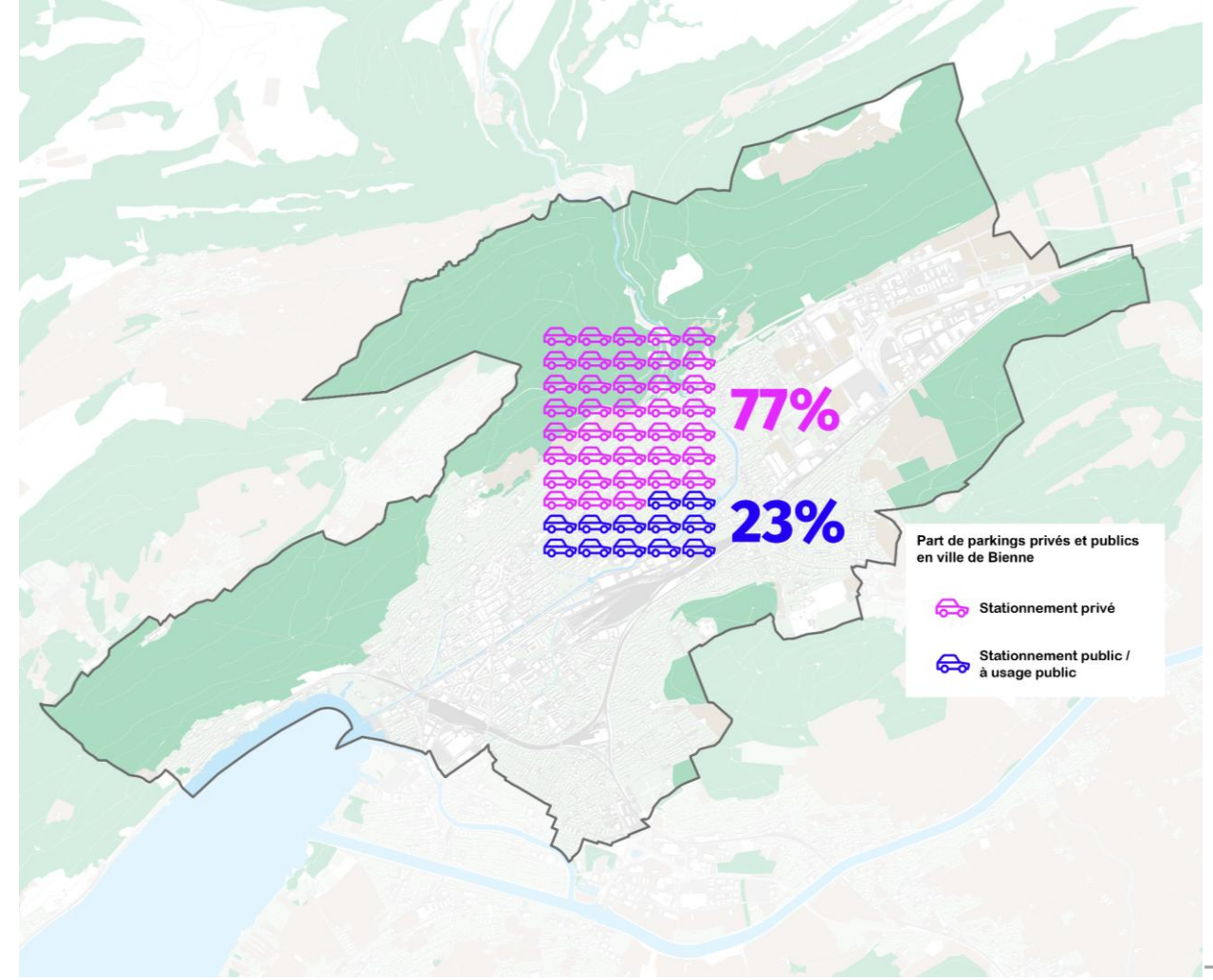
Stationnement à Bienne: faits



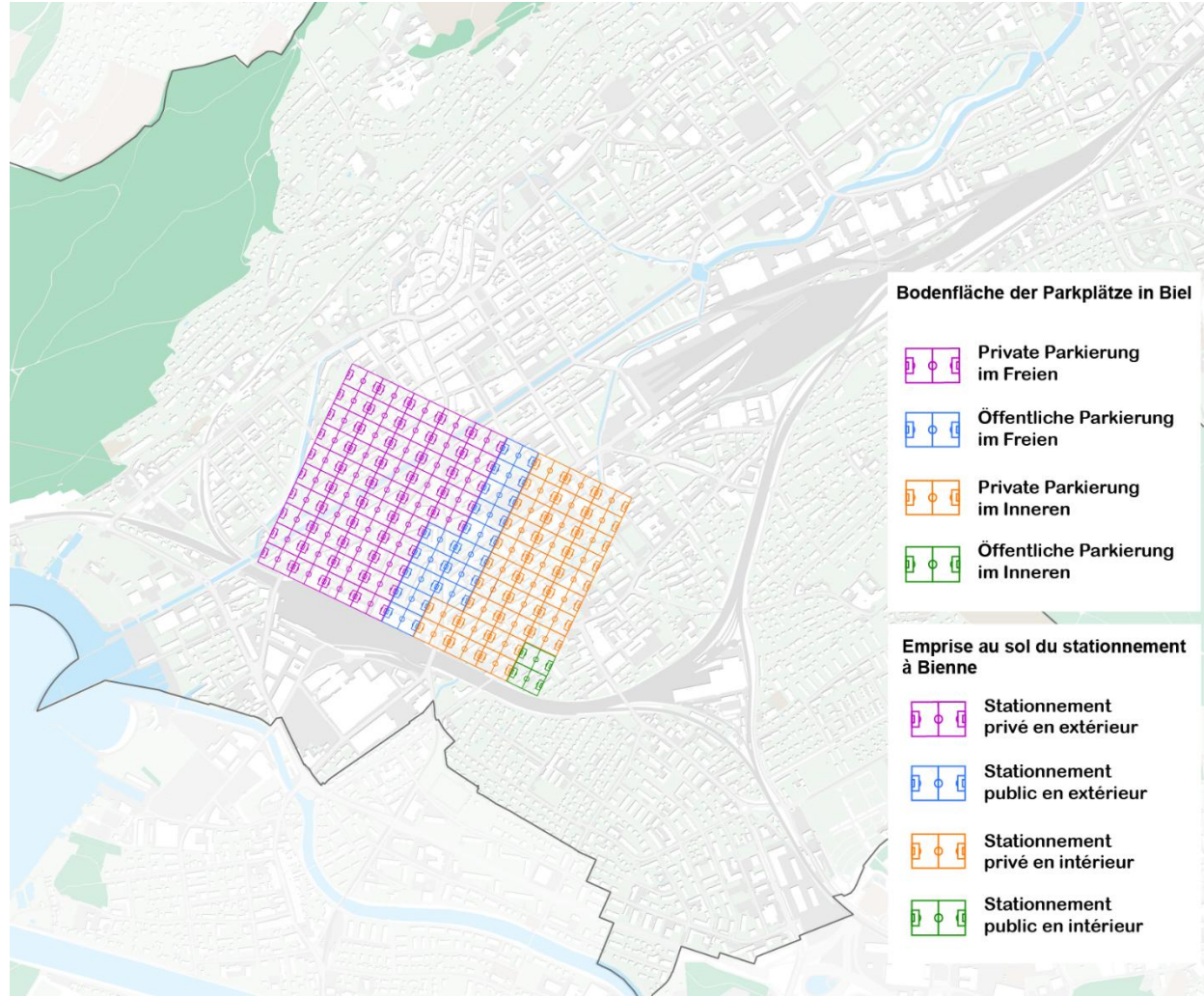
Anteil an privaten und öffentlichen Parkplätzen



Part de stationnement privé et public



Für Parkplätze vorgesehene Flächen



Surfaces dédiées au stationnement

Die gesamte Parkfläche in Biel entspricht **ca. 63 ha = 90 Fussballfelder**. Die Flächen der (privaten und öffentlichen) Aussenparkplätze umfassen ca. 41 ha, was 58 Fussballfeldern entspricht. Die bebauten Flächen haben eine Grundfläche von 214 ha (295 Fußballfelder).

À Bienne, l'ensemble du stationnement représente **env. 63 ha = 90 terrains de football**. Les surfaces de stationnement en extérieur (privées et publiques) couvrent env. 41 ha ce qui représente 58 terrains de football. Les surfaces des bâtiments représentent une surface au sol de 214 ha (295 terrains de football).

Verteilung Parkplätze

In Biel gibt es rund 52 000 private und öffentliche Parkplätze:

- 1,9 Parkplätze (privat und öffentlich) pro Haushalt (ca. 27 000 Haushalte)
- 0,93 Parkplätze (privat und öffentlich) pro Einwohnerin und Einwohner (ca. 56 300)
- 2,7 Parkplätze (privat und öffentlich) pro in Biel immatrikuliertem Auto
- Im Durchschnitt 1,25 Parkplätze (privat und öffentlich) pro Arbeitsplatz (42 111 Arbeitsplätze, was 32 043 VZÄ entspricht, BFS)

Répartition du stationnement

A Bienne il y a environ 52 000 places de stationnement privées et publiques:

- 1,9 places (privées et publiques) par ménage (env. 27'000 ménages)
- 0,93 places (privées et publiques) par habitante et habitant (env. 56 300)
- 2,7 places (privées et publiques) par voiture immatriculée à Bienne
- 1,25 places de stationnement (privées et publiques) en moyenne par place de travail (42 111 places de travail qui représentent 32 043 ETP, OFS)

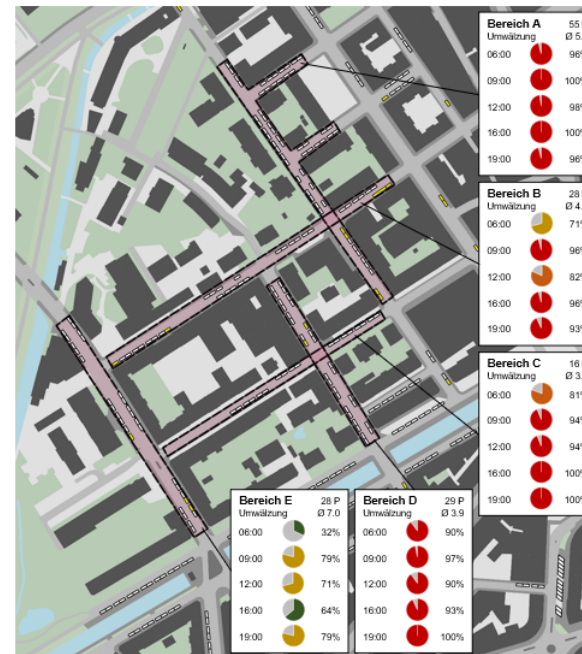
Belegungsquote im öffentlichen Strassenraum und Parkhäuser

Taux d'occupation sur rue / en ouvrage

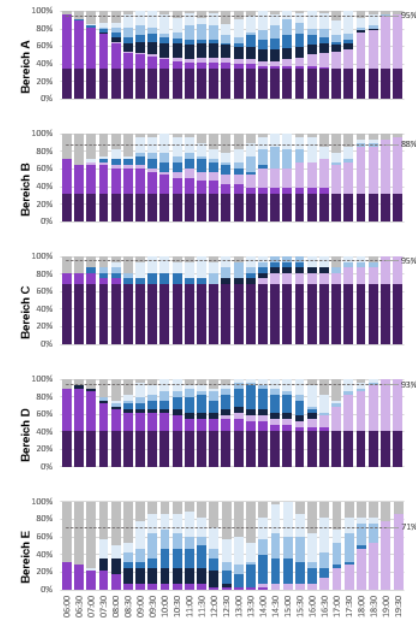
- Suroffre dans les quartiers (20%), voiture ventouse (40%)
- Fort taux de rotation au centre-ville, beaucoup de trafic de recherche
- Parkings en ouvrage sous-utilisés
- Überangebot in den Quartieren (20 %), Dauerparkierung (40 %)
- Hohe Rotation im Stadtzentrum, viel Parkplatzsuchverkehr
- Parkhäuser untergenutzt

Perimeter 03. Plänke, Do. 11.11.2021, 06:00 – 20:00

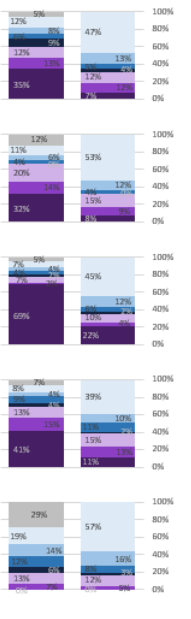
Übersicht Auslastung



Zeitliche Verteilung der Belegung



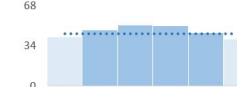
Mittelwerte Belegung Nutzerstruktur



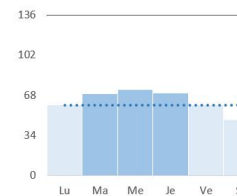
Parking P+R 2022

Capacité: 136 places, occupé

Occupation par jour (2-moyenne 2022)



Occupation par jour (8h-19h) moyenne 2022



Legende



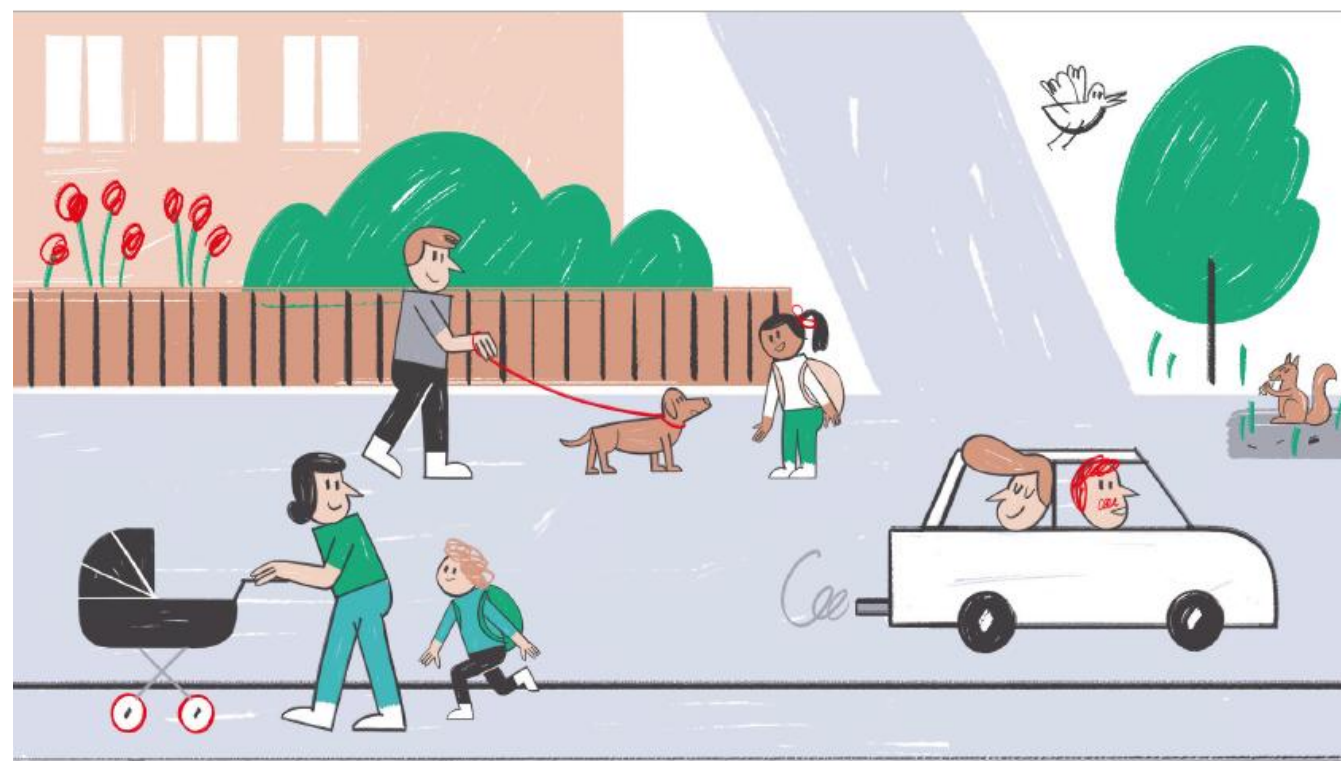
Tarifs:
 1h: CHF 2.50
 2h: CHF 5.00
 3h: CHF 7.50
 4h.: CHF 20.00
 Chaque heure supplémentaire entamée: CHF 5.00
 Maximum journalier: CHF 35.00
 22:00-07:00 1CHF/h
 Offres spéciales avec billets de train



Was tun? Möglichkeiten zur Umnutzung



Comment agir? Potentiels de réaffectation



Massnahmen aus dem Parkierungskonzept

Insgesamt 18 Massnahmenblätter, aufgeteilt auf 7 Handlungsfelder:

1. Anpassung der Parkraumbewirtschaftung.
2. Einflussnahme auf das Volumen, die Gestaltung und

Massnahme 3.1: Festlegung eines Zielwerts zur Definition des Strassenparkplatzvolumens pro Sektor in Übereinstimmung mit dem privaten Angebot und den konzentrierten Parkieranlagen

5. Anpassung der Verwaltung von öffentlich zugänglichen, konzentrierten Parkhäusern.
6. Verbesserung der Parkerfahrung der Nutzerinnen und Nutzer.
7. Kontrolle zur Förderung von vorbildlichem Verhalten.

Mesures du concept de stationnement

Au total 18 fiches de mesures réparties en 7 champs d'action:

1. Adapter la gouvernance du stationnement.
2. Influencer le volume, l'aménagement et l'équipement du

Mesure 3.1 : fixation d'une valeur cible pour définir le volume de stationnement sur rue par secteur en cohérence avec l'offre privée et le stationnement concentré

5. Adapter la gestion du stationnement concentré public et privé accessible au public.
6. Améliorer l'expérience de l'utilisateur.
7. Contrôler pour inciter à des comportements plus vertueux.

Ziele der Studie und Vorgehensweise

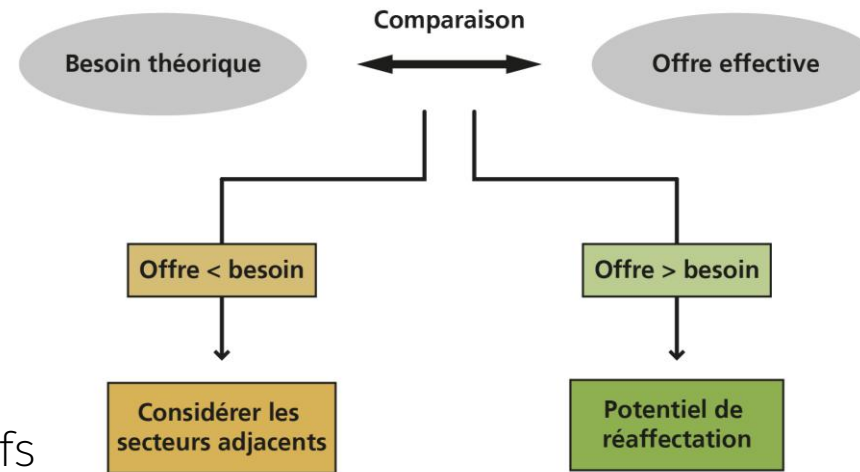
- Erarbeitung eines quantitativen Instruments zur Unterstützung von Entscheidungen: Ermittlung des «sachgerechten» Parkplatzvolumens pro Sektor im Vergleich zum Ist-Zustand
- Hinweise zu geeigneten Standorten für die Schaffung oder Aufhebung von Parkplätzen

Objectifs de l'étude et démarche

- Elaborer un outil quantitatif d'aide à la décision sur le volume « pertinent » de places de stationnement par secteur à comparer avec le volume existant
- Fournir des orientations sur les lieux propices à la création ou suppression de places

Quantitative Methode, Grundprinzip

- Definition eines «theoretischen Bedarfs» auf Grundlage der bestehenden Einwohnerzahl und Arbeitsplätze in Biel
- Vergleich des theoretischen Bedarfs mit dem bestehenden Angebot (auf der Strasse, privat, Parkieranlagen)
- Definition des Reduktionspotenzials
- Anwendung der Methode nach Quartier (unter Berücksichtigung der Art des Siedlungstyps)



Méthode quantitative, principe de base

- Définition d'un « besoin théorique » sur la base des habitants et emplois existants à Bienne
- Comparaison du besoin théorique à l'offre existante (sur rue, privée, concentrée)
- Définition du potentiel de réduction
- Application de la méthode par quartier (en prenant en compte le type de tissu urbain)

Ermittlung des theoretischen Bedarfs

Das Grundprinzip besteht darin, den Parkierungsbedarf auf dieselbe Weise zu «dimensionieren», wie dies bei der Entwicklung eines neuen Quartiers geschieht:

- Schätzung der Anzahl Parkplätze basierend auf den Nutzungen des städtebaulichen Konzepts
- Schwierigkeit: Die Dimensionierung erfolgt auf Basis der oberirdischen Geschossflächen (über die wir nicht verfügen)
- Vorschlag: Schätzung der oberirdischen Geschossflächen auf Basis der bestehenden Einwohnerzahl und Zahl der Arbeitsplätze



Estimation du besoin théorique

Le principe de base consiste à « dimensionner » le besoin en stationnement de la même manière que cela se fait pour un nouveau quartier :

- Estimation du nombre de places selon les affectations du « programme » urbain
- Difficulté : le dimensionnement se fait sur la base de surfaces de plancher (ce dont nous ne disposons pas)
- Proposition : Estimation des surfaces de plancher sur la base des habitants et emplois existants

Nutzungen des öffentlichen Raums in Konflikt mit Parkplätzen

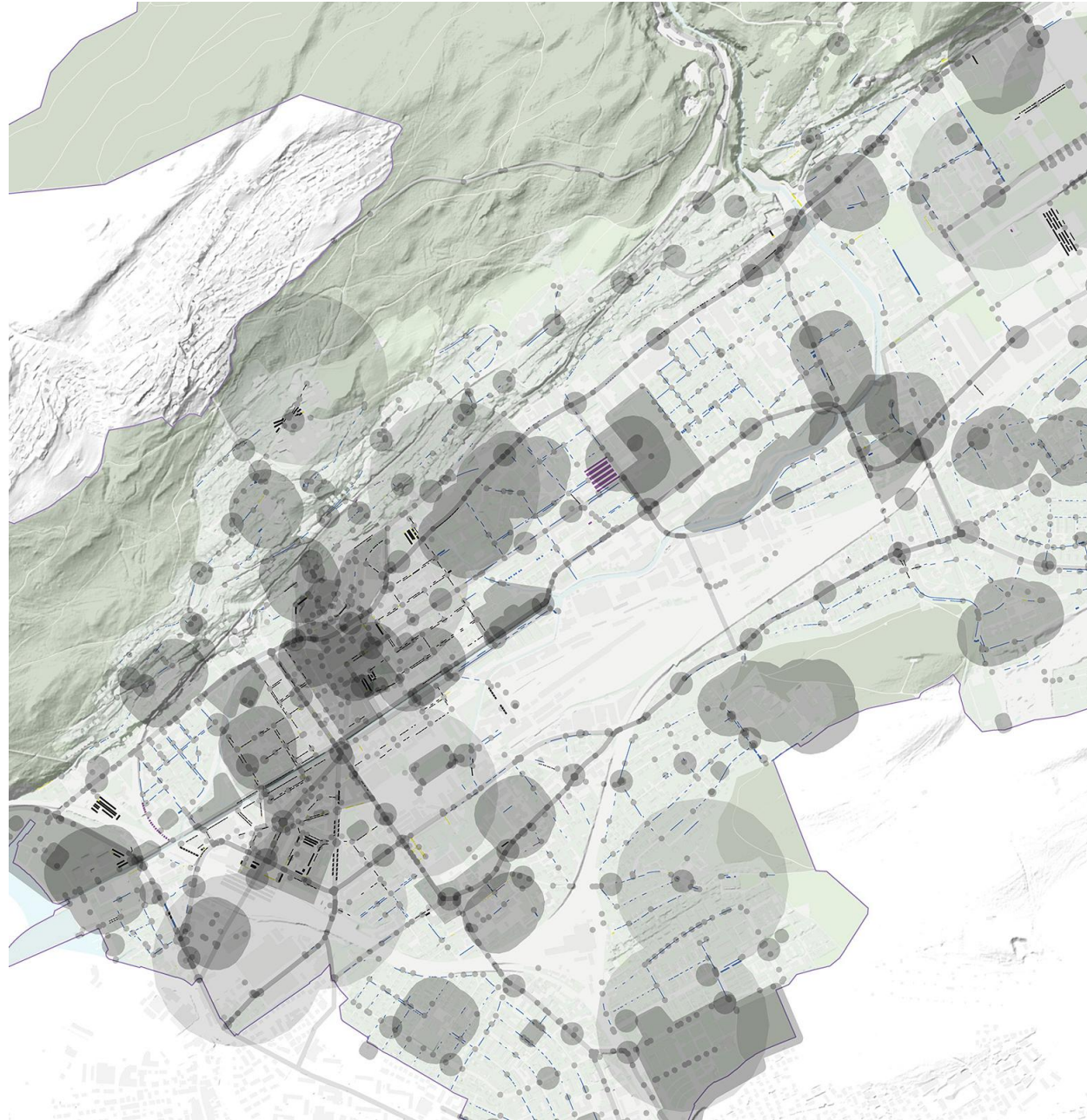
11 Themen des öffentlichen Raums werden identifiziert, die in Konflikt mit Strassenparkplätzen stehen können:

- Sicherheit der Schulwege
- Sicherheit rund um Spielplätze
- Sicherheit von Fussgängerübergängen
- Sicherheit an Kreuzungen
- Sicherheit und Qualität rund um ÖV-Haltestellen
- Sicherheit und Qualität vor öffentlichen Parks
- Sicherheit und Qualität auf wichtigen Velowegen
- Stabilität der Fahrpläne auf den Hauptachsen des ÖV
- Entfernung zu konzentrierten Parkieranlagen
- Qualität der Räume in zentralen Bereichen
- Freiraum vor gastronomischen Betrieben

Usages d'espace public en conflit avec le stationnement

11 enjeux d'espace public sont identifiés comme pouvant être en conflit avec du stationnement sur rue :

- Sécurité du chemin de l'école
- Sécurité autour des places de jeux
- Sécurité des traversées piétonnes
- Sécurité autour des intersections
- Sécurité et qualité autour des arrêts TP
- Sécurité et qualité devant les parcs
- Sécurité et qualité des itinéraires importants du réseau cyclable
- Stabilité des horaires sur les axes forts TP
- Distance aux parkings concentrés
- Qualité d'espaces dans les secteurs de centralité
- Dégagement devant les établissements de gastronomie



**Geografische Methode zur
Bestimmung des
Umnutzungspotentials**

**Méthode géographique de
potentiel de réaffectation**

Kommunikation

Communication



Stadt Biel
Ville de Bienne

Fragen

Questions

