



Kanton Basel-Stadt

Comment Bâle essaye de réduire la demande de stationnement sur l'espace routier

Colloque de printemps de la Conférence des villes pour la mobilité, 29 mai 2026

Simon Kettner, Chef de projet stratégies de la mobilité, BVD

Sommaire

- **Pourquoi** réduire la demande de stationnement sur l'espace routier?
- **Comment** réduire la demande de stationnement sur l'espace routier?
- **Quels effets** ont les mesures prises (jusqu'ici)?

Exigences envers l'espace routier

- 25'550 places de parc publiques pour autos sur l'espace routier (dont 20'120 en zone bleue)
- Des places de parc sur les rues sont supprimées (nouvelles normes en raison des véhicules plus larges, exigences de sécurité plus élevées)
- Les besoins en matière d'espace routier (restreint) se diversifient
 - Infrastructures cyclistes
 - Terrasses de restaurants
 - Végétalisation urbaine



Mandat légal (depuis 2022)

Loi sur la protection de l'environnement de Bâle-Ville §16, al. 2^{bis}:

Le canton et les communes de Bettingen et de Riehen veillent à ce que des places de parc soient transférées de l'espace routier public à des terrains privés.



Exemples de places de stationnement supprimées



Exemples de places de stationnement supprimées



Aperçu des mesures

Reduction de la demande

- Transfert vers d'autres modes de transport
- Incitation à renoncer à la voiture
- Développement de la gestion des places de stationnement (pas de places gratuites à durée illimitée)
- Réduction de nombre de places sur l'espace routier

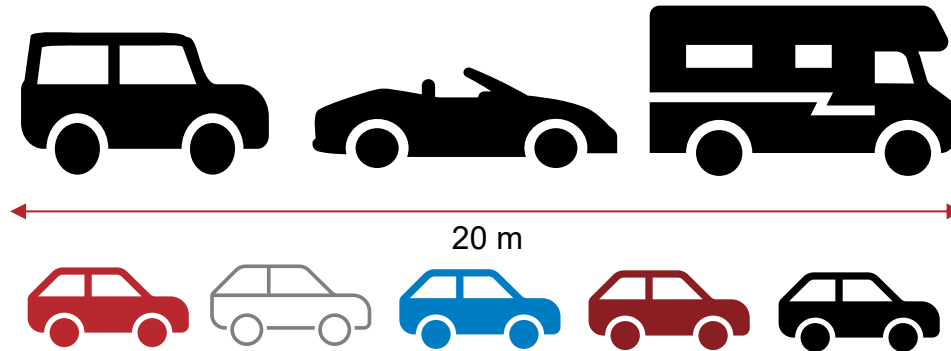
Création d'offres privées

- Usage partagé de places de parc privées
- Développement actif des parkings de quartier



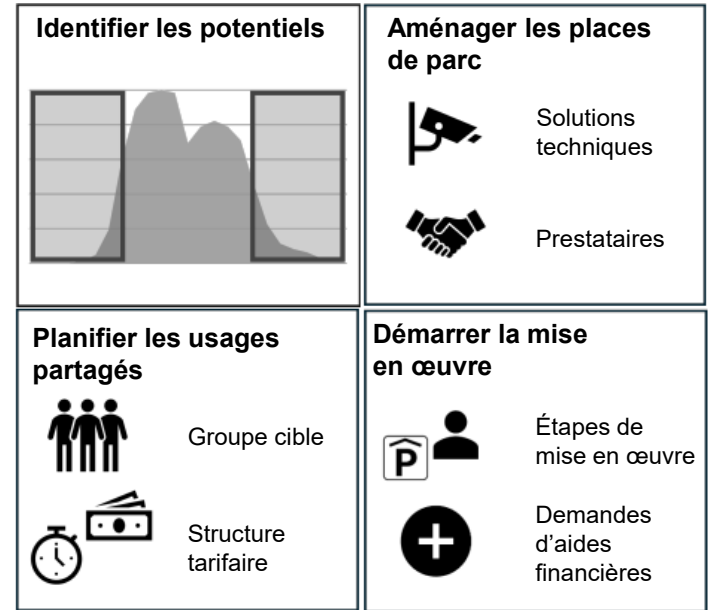
Évolution des tarifs des macarons de stationnement

		jusqu'au 31.12.2018	2019-2024	2025-2026	dès le 1.1.2027
Macarons résidentes et résidents	jusqu'à 3.90 m	140	284	332	380
	3.90 à 4.90 m			422	560
	plus de 4.90 m			512	740
Macarons pendulaires	jusqu'à 3.90 m	740	860	860	860
	3.90 à 4.90 m			950	1040
	plus de 4.90 m			1040	1220



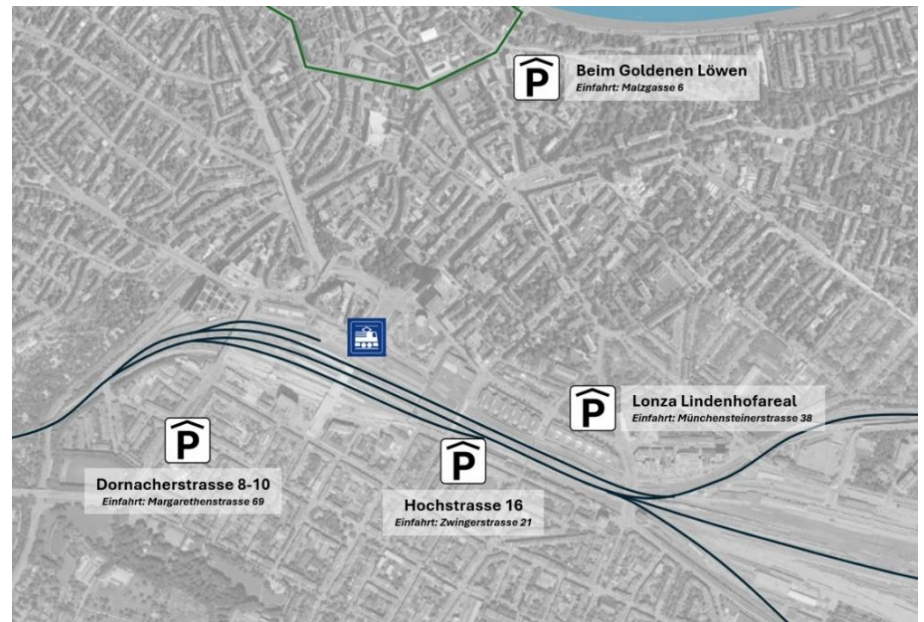
Concept de promotion des usages partagés

- Mandat donné au bureau d'ingénieurs Rapp AG
- Établissement de bases théoriques
 - Potentiels
 - Solutions techniques (accessibilité)
- Chercher et mettre en œuvre des installations pilotes
 - Quatre installations en exploitation
 - Évaluations 2027/2028
- Offre de conseil



Offres de projets pilotes

- 5 à 100 places par installation
- Offres variées:
 - Stationnement de courte durée:
1 à 2 Fr. par heure
 - Abonnement nuit/week-end:
50 à 80 Fr. par mois
 - Abonnement heures de bureau:
100 à 150 Fr. par mois

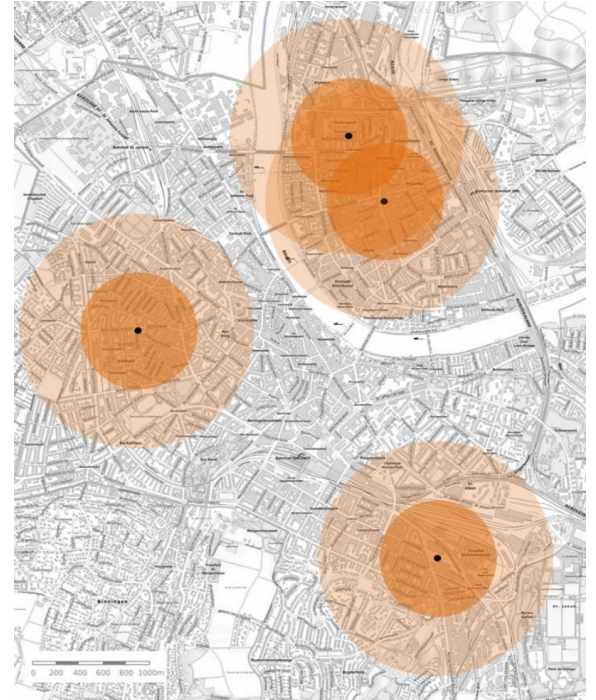


Développement actif des parkings de quartier

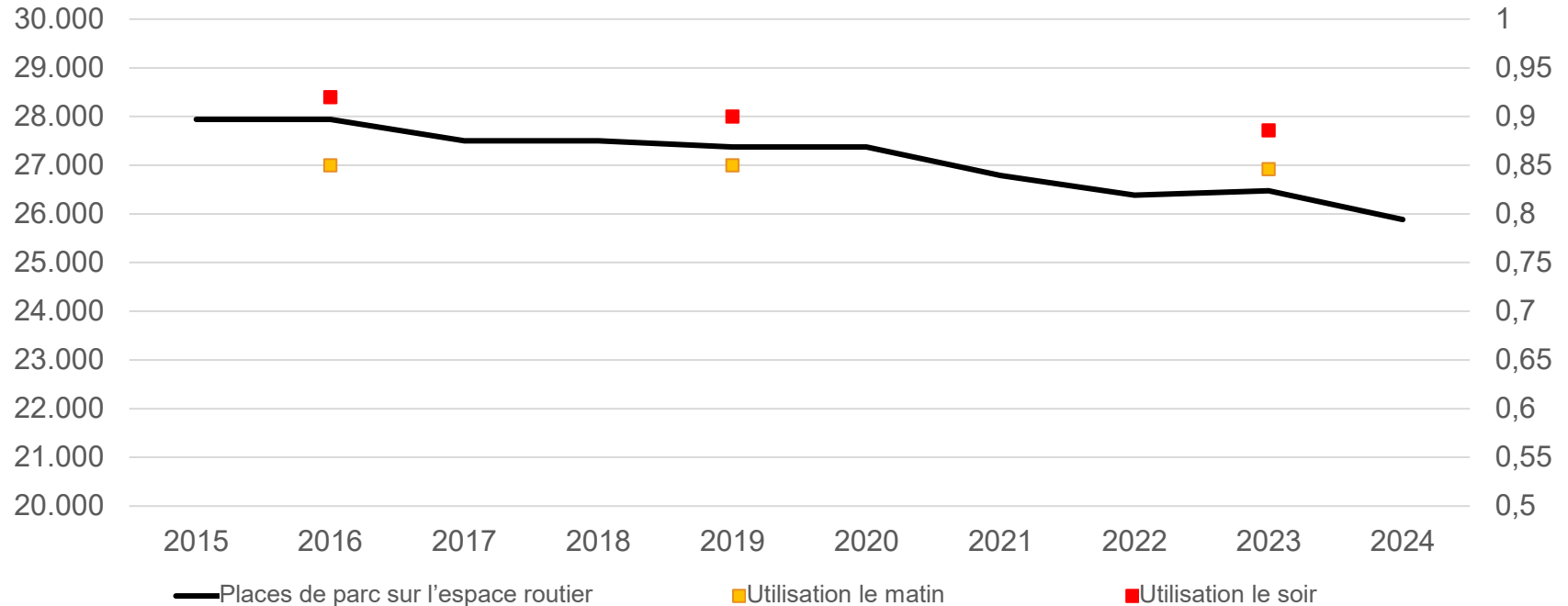
- L'approche adoptée jusqu'ici de «laisser le secteur privé s'en charger» a échoué
 - En 20 ans, 209 places de parc sur 7 installations
 - Le loyer du marché ne suffit pas à couvrir les coûts
 - Les résistances de la population rendent les projets très risqués
- **Décision de principe du Conseil d'État pour un développement actif des projets de parkings de quartier**
- Le concept de parkings de quartier est prêt, il doit encore être approuvé par le Parlement

Lots de travaux pour le développement actif des parkings de quartier

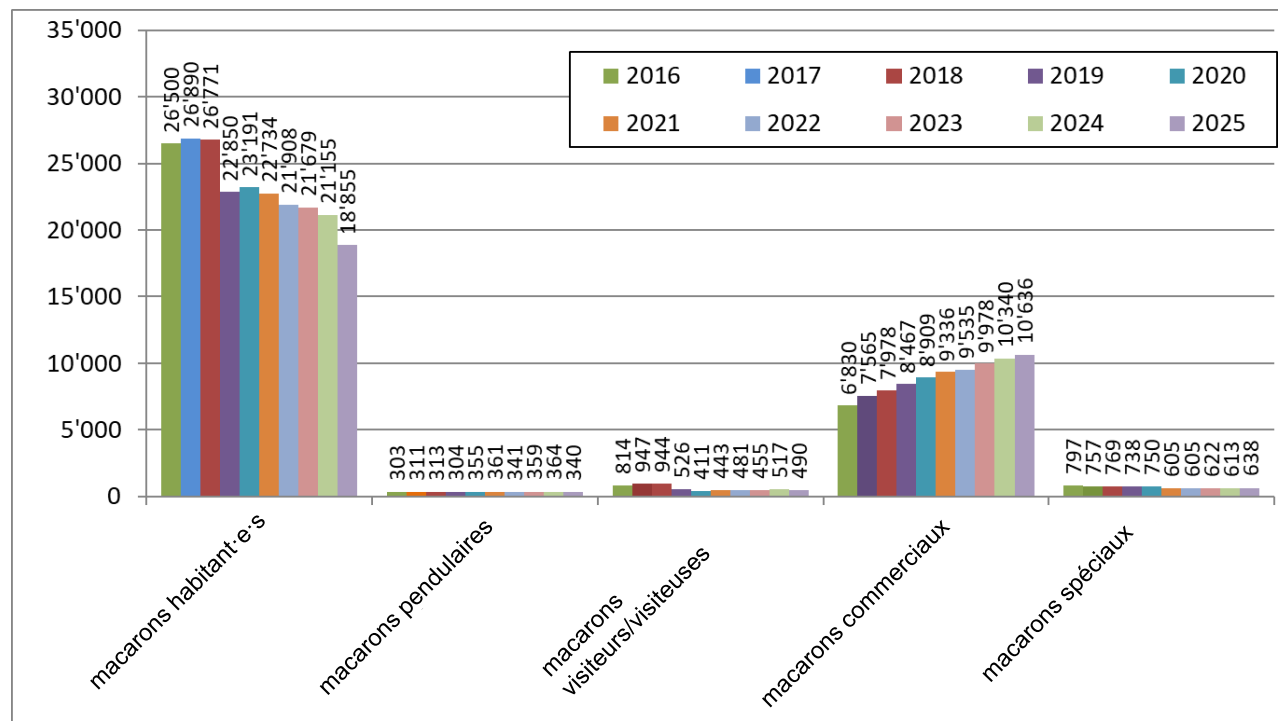
- Optimiser les bases statistiques (monitoring des places de stationnement)
- Développement concret des projets:
 - Parking de quartier zone Gundeli Ost à chercher
 - Parking de quartier zone Gotthelf/Iseli à chercher -> participation
 - Parking de quartier zone Kleinbasel à mettre en œuvre
- Intégration du thème dans les processus existants
 - Dans les projets d'aménagement des sites: saisir les opportunités
 - Dans les projets routiers qui entraînent une réduction significative des places de parc: chercher une compensation sous forme de parking de quartier
 - Base de données sur la compensation des places de parc



La politique de stationnement porte ses fruits

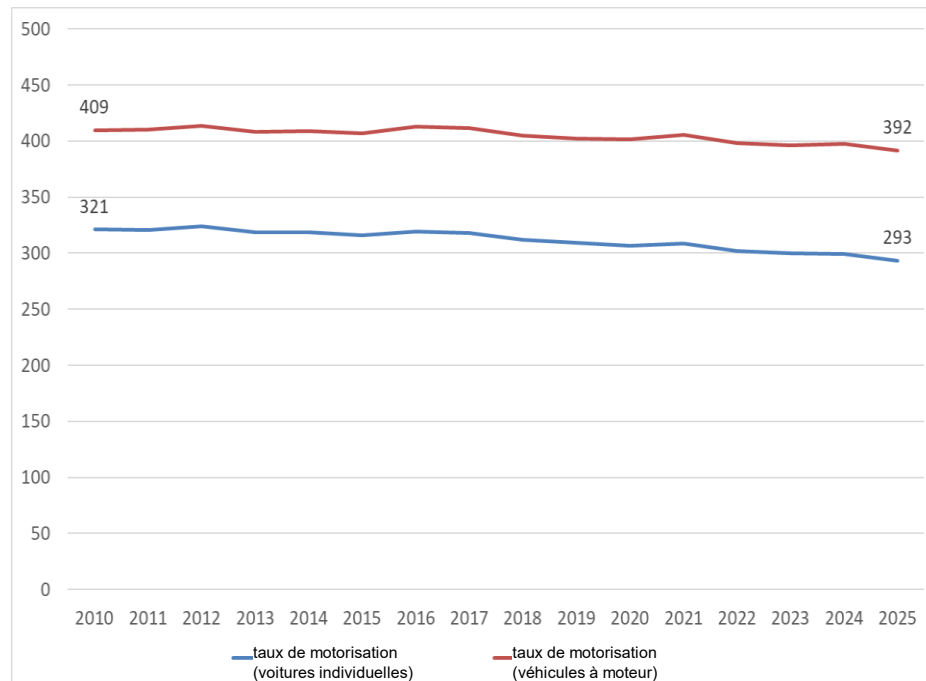
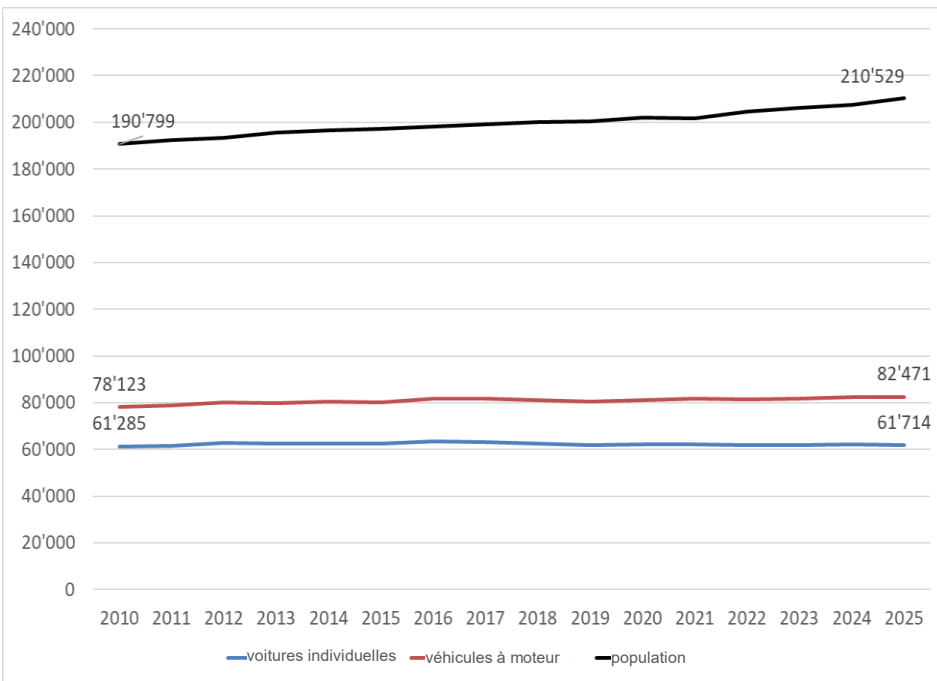


Développement du nombre de macarons de stationnement



Les valeurs pour 2025 sont provisoires

Développement du parc automobile à Bâle-Ville



Offre de stationnement sur des parcelles privées

- Pas de chiffres précis, un concept de cadastre des places de stationnement privées est en préparation
- environ 80'000 places de parc privées (y compris les parkings publics)
 - 2000 - 2015: environ 6'000 nouvelles places de parc privées
 - 2023 - 2024: environ 2'000 nouvelles places de parc privées

→ L'offre de places de stationnement à Bâle a augmenté

Merci de votre attention

