

# Gestion de l'espace de stationnement en ville et au-delà

## L'approche de Baden Regio

### Concept de parcage régional Baden Regio



# Gestion de l'espace de stationnement en ville et au-delà

## L'approche de Baden Regio

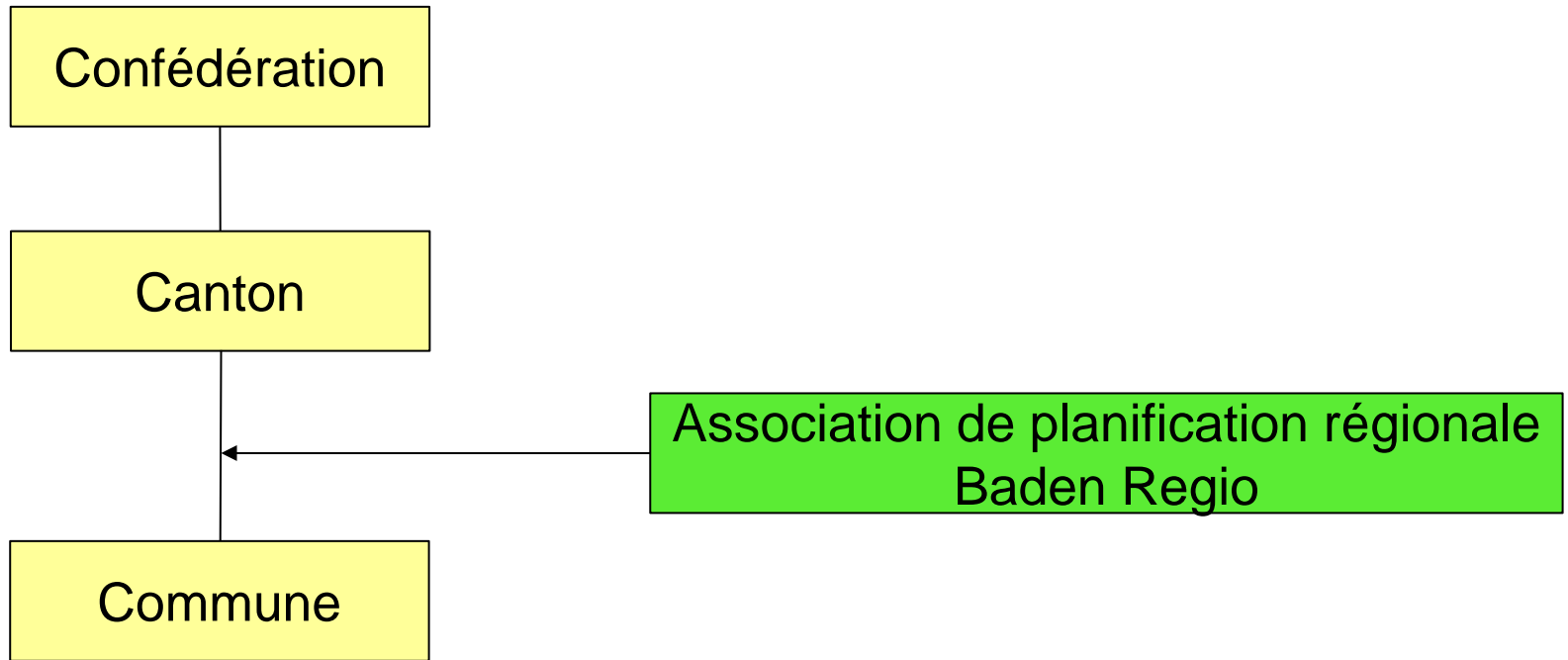
### Agenda

- Baden Regio
- Principes généraux
- Objectifs et défis
- Bases stationnement
- Concept régional espace de stationnement
- Assistance
- Conclusion

# Gestion de l'espace de stationnement en ville et au-delà

## L'approche de Baden Regio

### Baden Regio dans le contexte des trois niveaux politiques



# Gestion de l'espace de stationnement en ville et au-delà

## L'approche de Baden Regio

### Baden Regio

26 communes autonomes

140'000 habitants/es

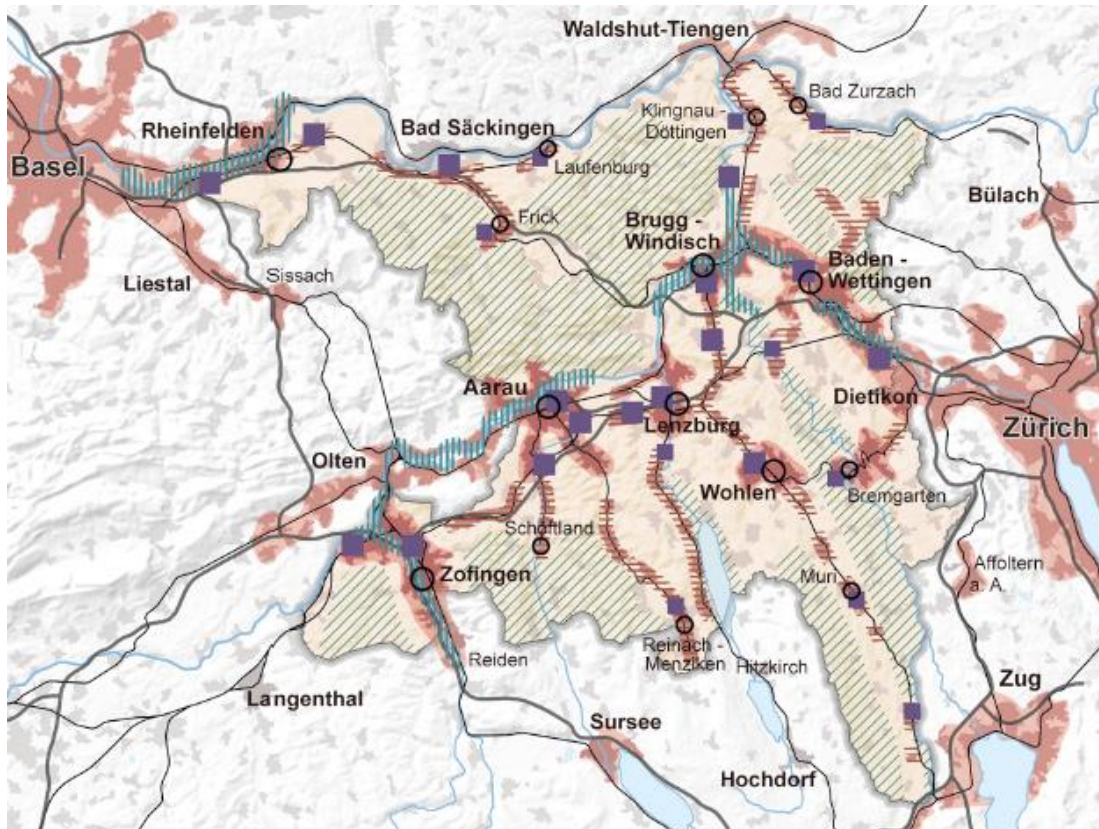


# Gestion de l'espace de stationnement en ville et au-delà

## L'approche de Baden Regio

### Bases canton d'Argovie

- Stratégie raumentwicklungAARGAU (développement territorial Argovie)



# Gestion de l'espace de stationnement en ville et au-delà

## L'approche de Baden Regio

### Bases Baden Regio

- Concept de développement régional (REK) Baden Regio
  - Axes et bases du développement territorial de Baden Regio
  - Déclaration d'intention pour assurer un développement territorial de haute valeur et compétitif
  - Base pour la votation régionale des plans d'affectation communaux selon § 11 de la loi sur les constructions
  - Déclarations sur le logement, les transports, le paysage, la démographie, l'identité, etc.
  - Définition d'axes prioritaires pour garantir les qualités régionales

*Baden Regio, Kanton Aargau*



**Regionales Entwicklungskonzept (REK)**

Schlussbericht 15. Oktober 2013  
 Genehmigt durch den Vorstand am 28. November 2013

sapartners  
stadtentwicklung architektur

# Gestion de l'espace de stationnement en ville et au-delà

## L'approche de Baden Regio

### Objectifs

- **Système global des transports fonctionnel**  
Contribution avec des mesures pour fluidifier le système global des transports
- **Eviter le trafic de recherche de place de parc**  
Introduction de systèmes de repérage de stationnement connectés
- **Empêcher le parcage étranger**  
Systèmes de gestion adaptés sur l'espace public et privé
- **Minimiser l'utilisation du sol par la construction de nouvelles installations**  
Mise en place de bases légales pour un devoir de création de places de parc flexible

# Gestion de l'espace de stationnement en ville et au-delà

## L'approche de Baden Regio

### Défis

**Les objectifs de la région touchent souvent les intrérêts particuliers des communes**

- Accessibilité
- Trafic de destination / origine, trafic de transit
- Commerce de détail et services, particulièrement les installations publiques avec une part élevée de trafic
- Trafic cycliste et piétonnier
- Stationnement

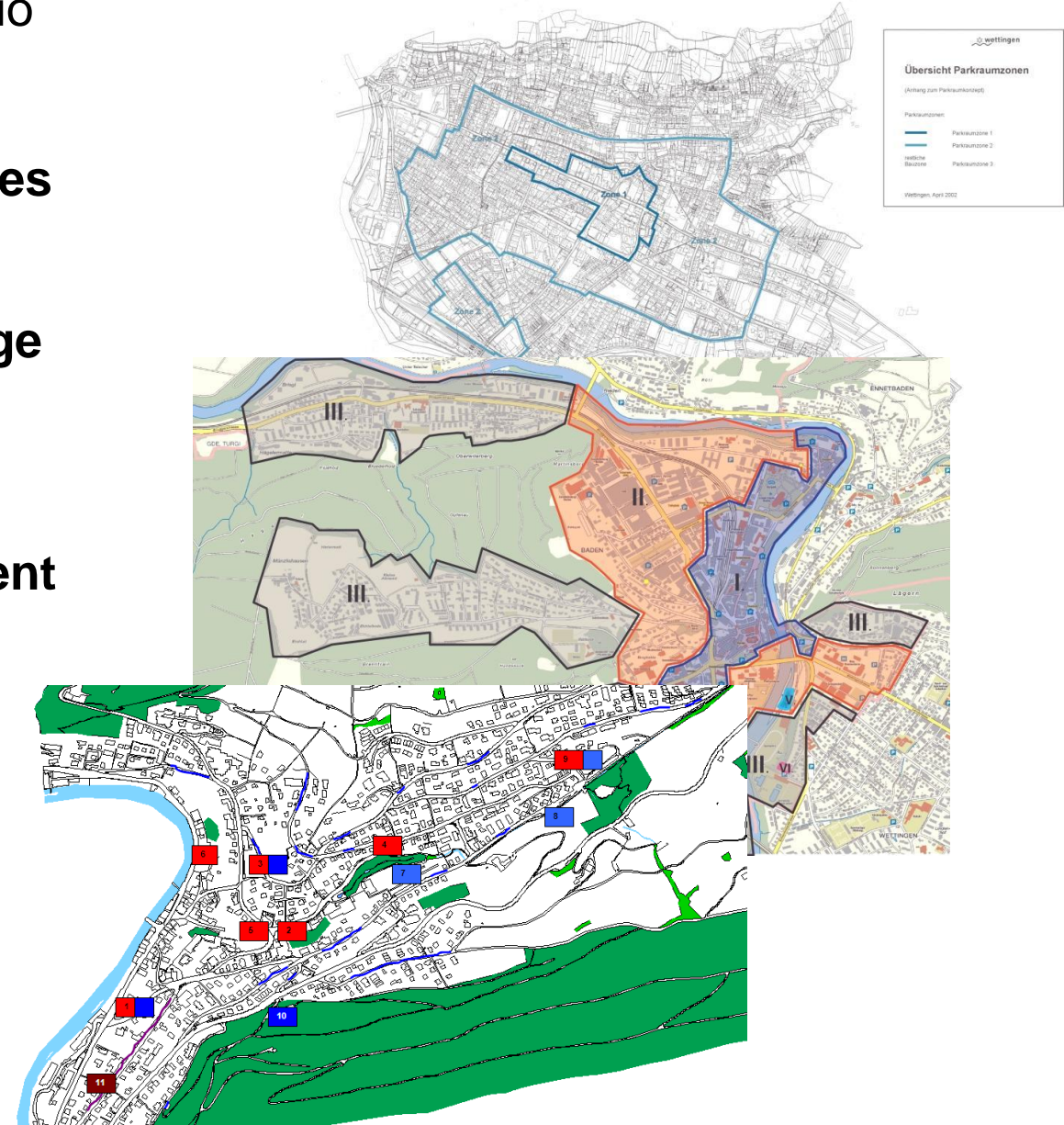


# Gestion de l'espace de stationnement en ville et au-delà

## L'approche de Baden Regio

### Bases dans les communes

- **Règlements de parcage**  
existants
- **Zones de stationnement**  
variable  
de dispersées à structurées
- **Conclusion**  
viser un concept commun

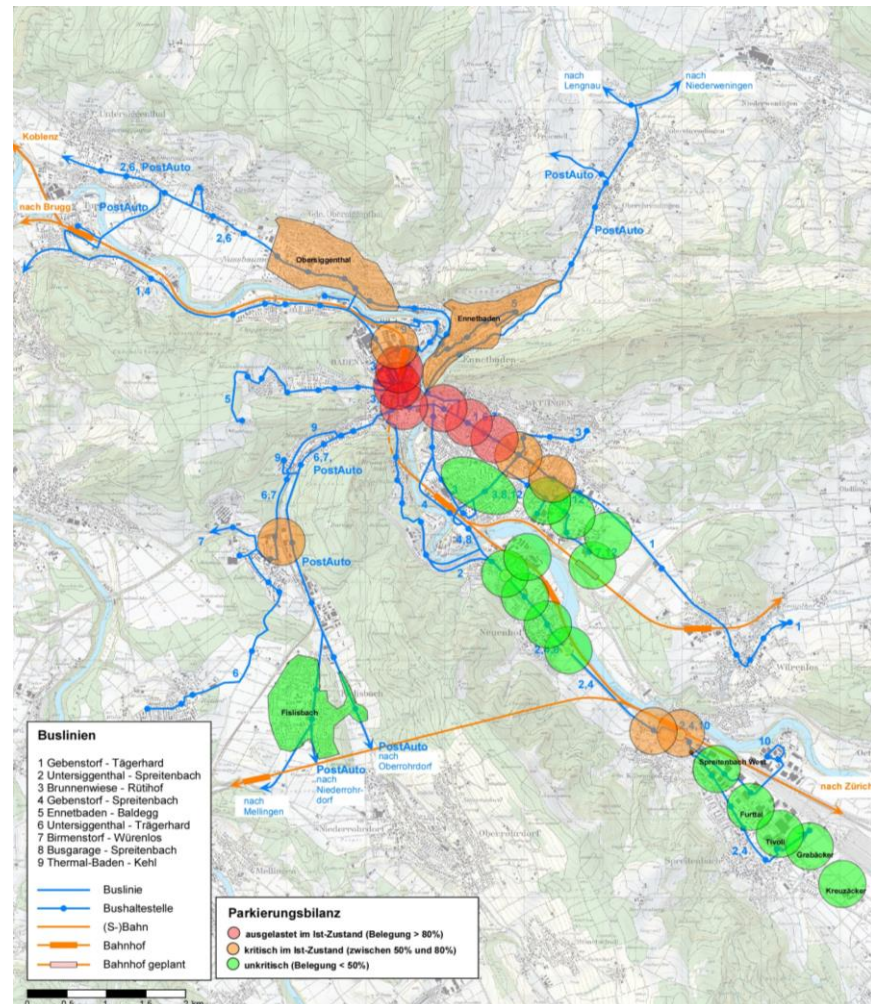


# Gestion de l'espace de stationnement en ville et au-delà

## L'approche de Baden Regio

## Bases pour la région

- **Liaisons TP**
- **Bilan stationnement**
  - saturé  $x > 80\%$
  - critique  $80\% > x > 50\%$
  - non critique  $x < 50\%$
- **Conclusion**
  - tenir compte des différences locales

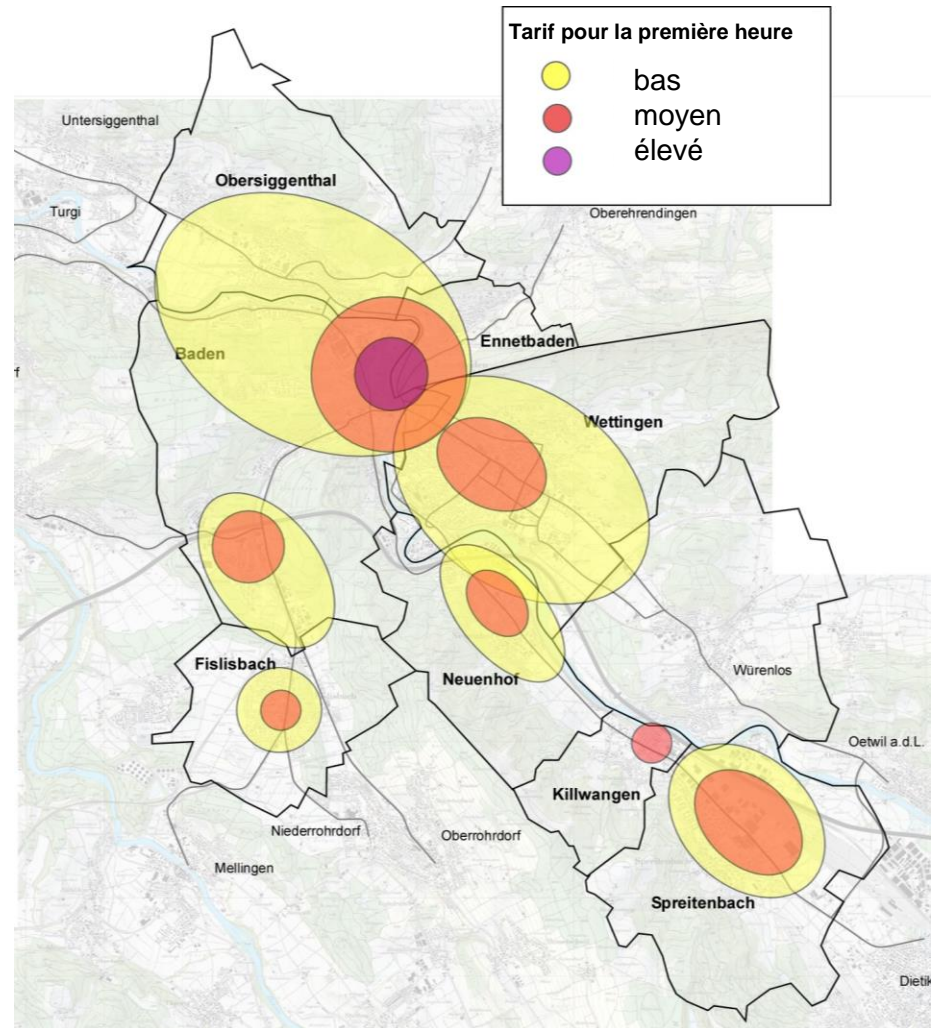


# Gestion de l'espace de stationnement en ville et au-delà

## L'approche de Baden Regio

### Concept de parcage régional

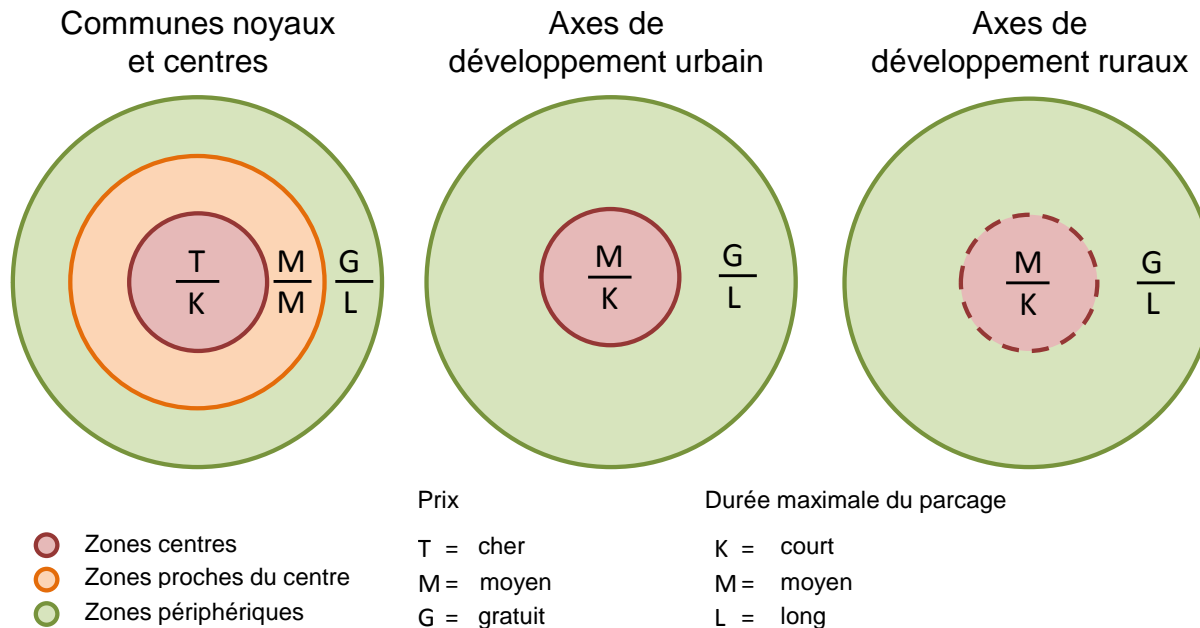
- **Structure tarifaire région**  
système régional «en oignon»
- **Harmonisation des tarifs**



## Concept de parcage régional

### ■ Structure tarifaire des communes

systeme «en oignon» spécifique aux communes correspondant à la situation dans la région



# Gestion de l'espace de stationnement en ville et au-delà

## L'approche de Baden Regio

### Assistance pour les communes

Rapport Baden Regio

Mise en œuvre d'un concept de  
 parcage régional avec

- des mesures
- des priorités

	Communes noyaux (Baden et Wettingen)			Communes centres			Axes de développement urbains			Axes de développement ruraux		
	C	PC	PE	C	PC	PE	C	PC	PE	C	PC	PE
<b>Types de zones</b>												
<b>Mesures pour le parcage sur sol public</b>												
M1 Gestion du parcage sur sol public	1			1			1			1		
<b>Mesures pour le parcage sur sol privé</b>												
M2 Règlement pour les places de parc à créer	1			1			1					1
M4 Mise en œuvre gestion du parcage sur sol privé	1			1	1	2	1	2				
M5 Créer les conditions pour des utilisations avec moins de voitures	1			1			1					1
<b>Mesures pour le parcage aussi bien sur sol public que sur sol privé</b>												
M7 Rendre possible/tester une utilisation multiple des installations de parcage	2			(2)			(2)					
M8 Assurer la gestion avec obstacles/contrats	1	1	2	1	1	2		2				
M9 Créer bases système repérage de stationnement		1			1			1				1
M10 Mettre en place un système de repérage de stationnement communal	2	2	3	2	3	3	2					
<b>Mesures pour les places de stationnement pour les vélos</b>												
<b>Mesures pour la création des conditions cadre pour un concept de parcage fonctionnel</b>												
<b>Mesures pour le monitoring</b>												
M16 Monitoring	1			1			1					

# Gestion de l'espace de stationnement en ville et au-delà

## L'approche de Baden Regio

## Assistance pour les communes

Rapport Baden Regio

Mise en œuvre d'un concept de parcage régional avec

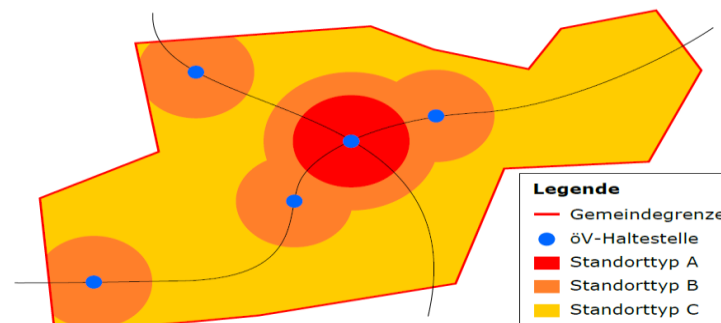
- Des textes types pour les prescriptions en vue de la création et de la gestion d'espaces de stationnement

Proposition de formulation solution différenciée

### § XY Création de places de parc

<sup>1</sup> Le calcul des places de parc nécessaires se base sur les prescriptions cantonales.

<sup>2</sup> Si l'on applique la procédure simplifiée selon la norme VSS SN 640 281, le minimum requis et le maximum admissible de places de parc pour les habitants, le personnel et les visiteurs/clients doit être déterminé selon l'annexe I.



### Annexe I

Type d'emplacement	Habitants		Personnel		Visiteurs/clients	
	Min.	Max.	Min.	Max.	Min.	Max.
A	70%	100%	5%	25%	20%	40%
B	80%	100%	20%	40%	40%	60%
C	90%	100%	35%	55%	50%	80%

# Gestion de l'espace de stationnement en ville et au-delà

## L'approche de Baden Regio

## Concept de parcage régional

## Conclusion

- L'élaboration a favorisé une compréhension communes des problèmes liés à la circulation.
- Les rapports et l'assistance de Baden Regio ont aidé les communes dans leur planification.
- La votation régionale dans la région de Baden s'effectue selon des standards communs.

# Gestion de l'espace de stationnement en ville et au-delà

## L'approche de Baden Regio

### Documentation

Concept de parcage régional Baden Regio - novembre 2014

Concept de parcage régional - textes types - février 2017

<http://www.baden-regio.ch/ger/Aufgaben/Raumplanung-und-Verkehr>





# Gestion de l'espace de stationnement en ville et au-delà

## L'approche de Baden Regio

Merci beaucoup de votre attention

