

Parkraumbewirtschaftung über die Stadt hinaus

Der Ansatz von Baden Regio

Regionales Parkraumkonzept Baden Regio



Parkraumbewirtschaftung über die Stadt hinaus

Der Ansatz von Baden Regio

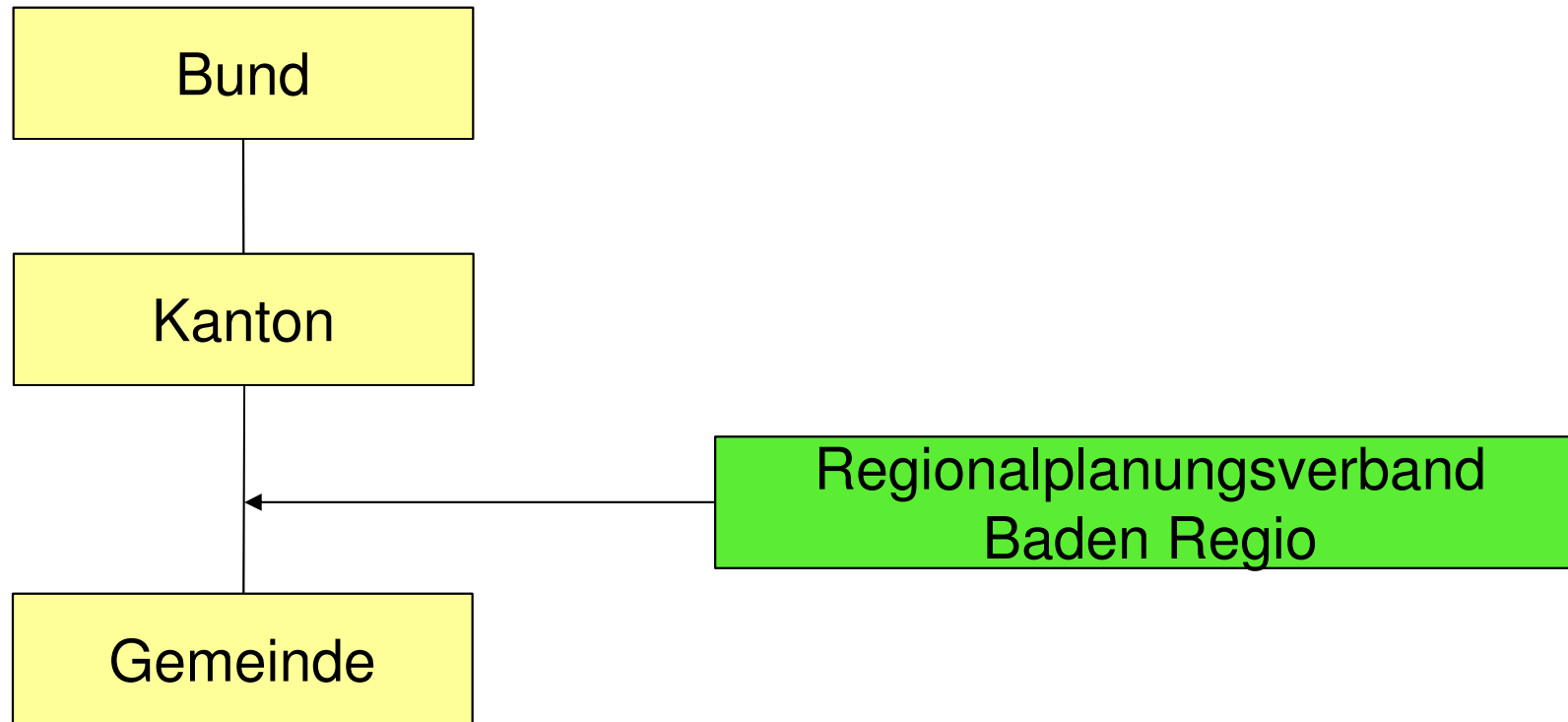
Agenda

- Baden Regio
- Übergeordnete Grundlagen
- Ziele und Herausforderungen
- Grundlagen Parkierung
- Regionales Parkraumkonzept
- Hilfestellungen
- Fazit

Parkraumbewirtschaftung über die Stadt hinaus

Der Ansatz von Baden Regio

Baden Regio im Kontext der drei Staatsebenen



Parkraumbewirtschaftung über die Stadt hinaus

Der Ansatz von Baden Regio

Baden Regio

26 autonome Gemeinden

140'000 EinwohnerInnen

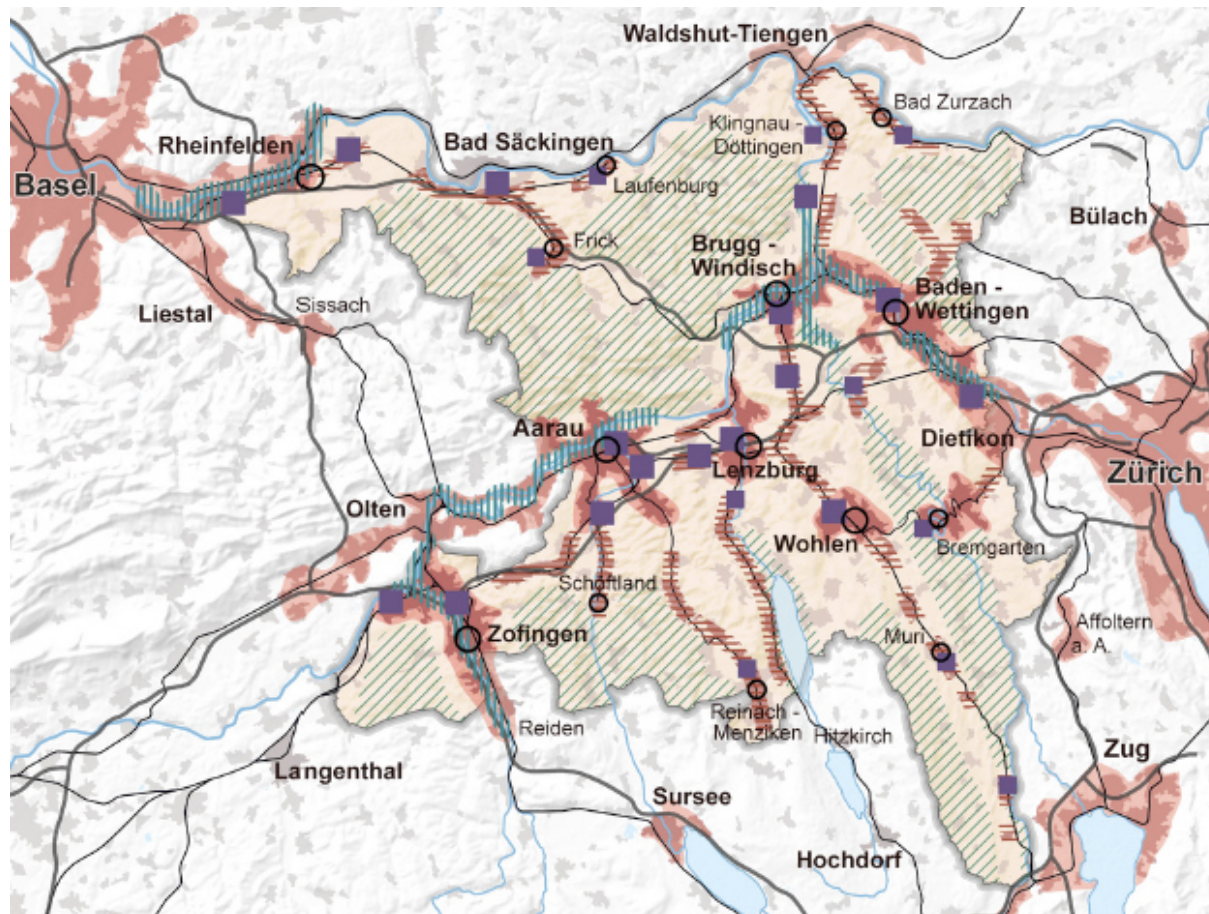


Parkraumbewirtschaftung über die Stadt hinaus

Der Ansatz von Baden Regio

Grundlagen Kanton Aargau

- Strategie raumentwicklungAARGAU



Parkraumbewirtschaftung über die Stadt hinaus

Der Ansatz von Baden Regio

Grundlagen Baden Regio

- Regionales Entwicklungskonzept (REK) Baden Regio
 - Stossrichtungen und Grundsätze der räumlichen Entwicklung von Baden Regio
 - Absichtserklärung zur Sicherstellung einer hochwertigen und wettbewerbsfähigen räumlichen Entwicklung
 - Grundlage für die regionale Abstimmung der kommunalen Nutzungspläne gemäss § 11 BauG
 - Aussagen zu Siedlung, Verkehr, Landschaft, Demografie, Identität etc.
 - Setzen von Schwerpunkten zur Sicherung regionaler Qualitäten

Baden Regio, Kanton Aargau



Regionales Entwicklungskonzept (REK)

Schlussbericht 15. Oktober 2013
 Genehmigt durch den Vorstand am 28. November 2013

sapartners
stadtentwicklung architektur

Parkraumbewirtschaftung über die Stadt hinaus

Der Ansatz von Baden Regio

Ziele

- **Funktionierendes Gesamtverkehrssystem**
Beitrag mit Massnahmen zur Verflüssigung des Gesamtverkehrssystems
- **Vermeidung von Parkplatzsuchverkehr**
Einführen von vernetzbaren Parkleitsystemen
- **Fremdparkierung verhindern**
Angepasste Bewirtschaftungssysteme auf öffentlichem und privatem Grund
- **Flächenverbrauch durch den Bau neuer Anlagen minimieren**
Schaffung von Rechtsgrundlagen zur flexiblen Parkplatzerstellungspflicht

Parkraumbewirtschaftung über die Stadt hinaus

Der Ansatz von Baden Regio

Herausforderungen

Ziele der Region tangieren oft Einzelinteressen der Gemeinden

- Erreichbarkeit
- Ziel - Quellverkehr, Durchgangsverkehr
- Detailhandel und Dienstleistungen, insbesondere Publikumseinrichtungen mit hohem Verkehrsanteil
- Fuss- und Radverkehr
- Parkierung

Parkraumbewirtschaftung über die Stadt hinaus

Der Ansatz von Baden Regio

Grundlagen Gemeinden

- **Parkierungsreglemente**

vorhanden

- **Parkraumzonen**

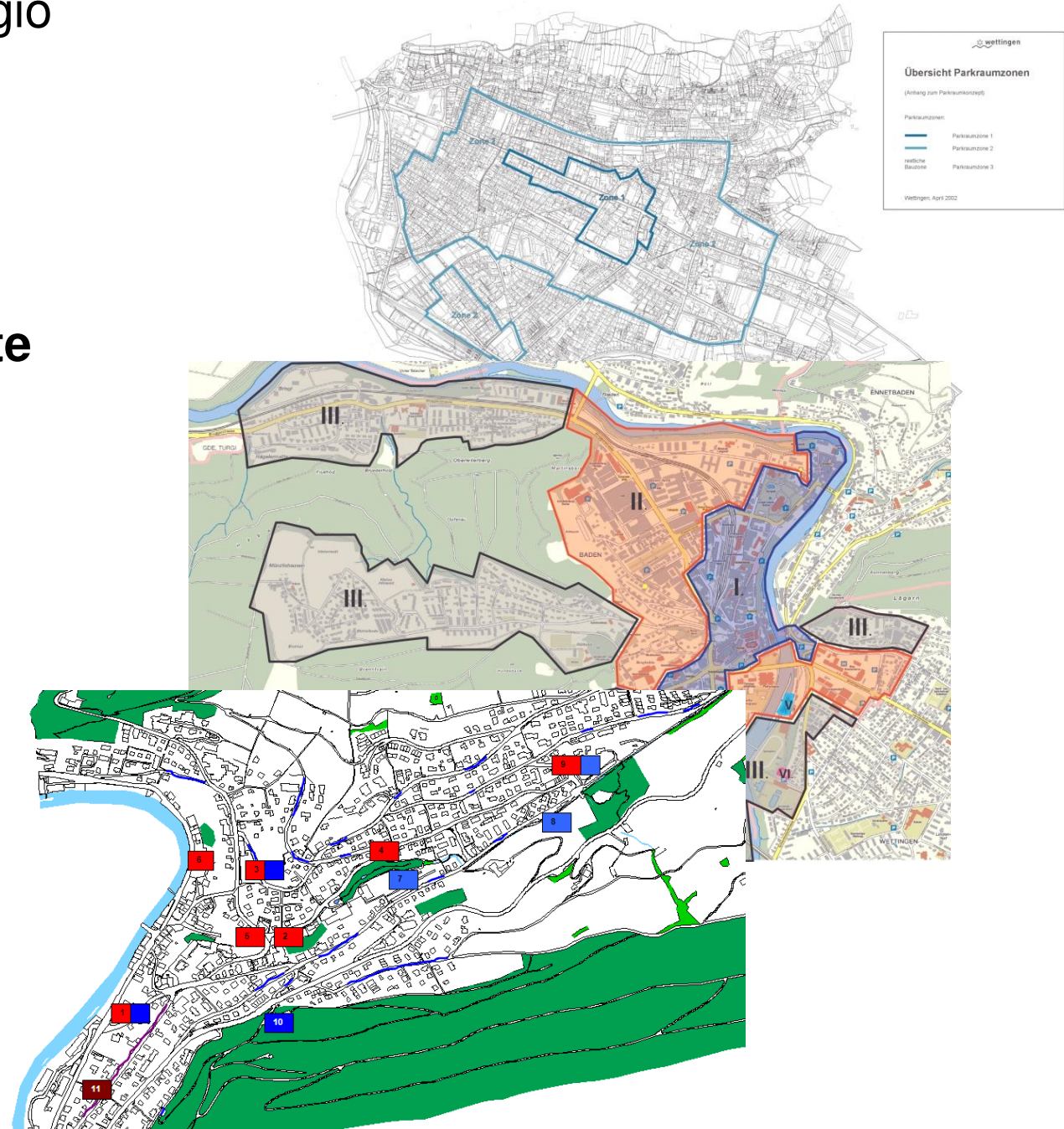
unterschiedlich

von dispers bis strukturiert

- **Fazit**

Gemeinsames Konzept

anstreben

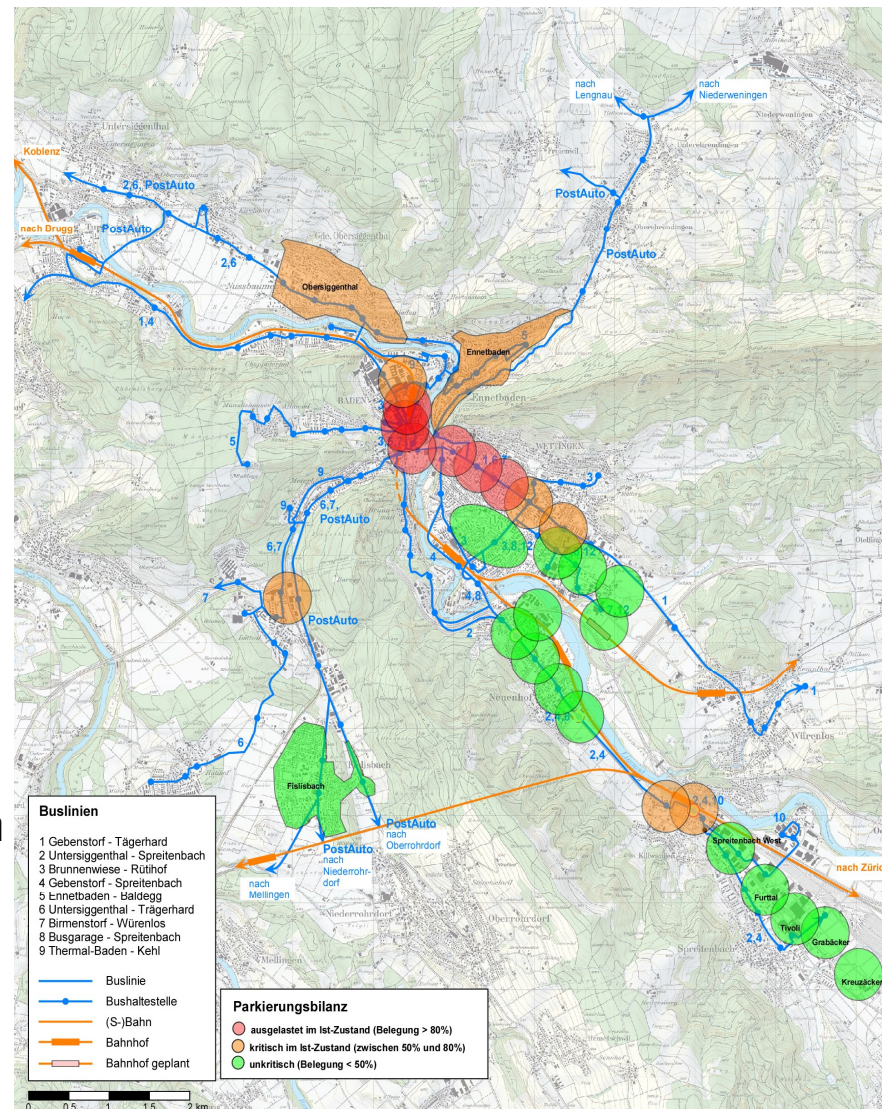


Parkraumbewirtschaftung über die Stadt hinaus

Der Ansatz von Baden Regio

Grundlagen Region

- **ÖV - Anbindungen**
- **Parkierungsbilanz**
 - ausgelastet $x > 80\%$
 - kritisch $80\% > x > 50\%$
 - unkritisch $x < 50\%$
- **Fazit**
 - örtliche Unterschiede berücksichtigen

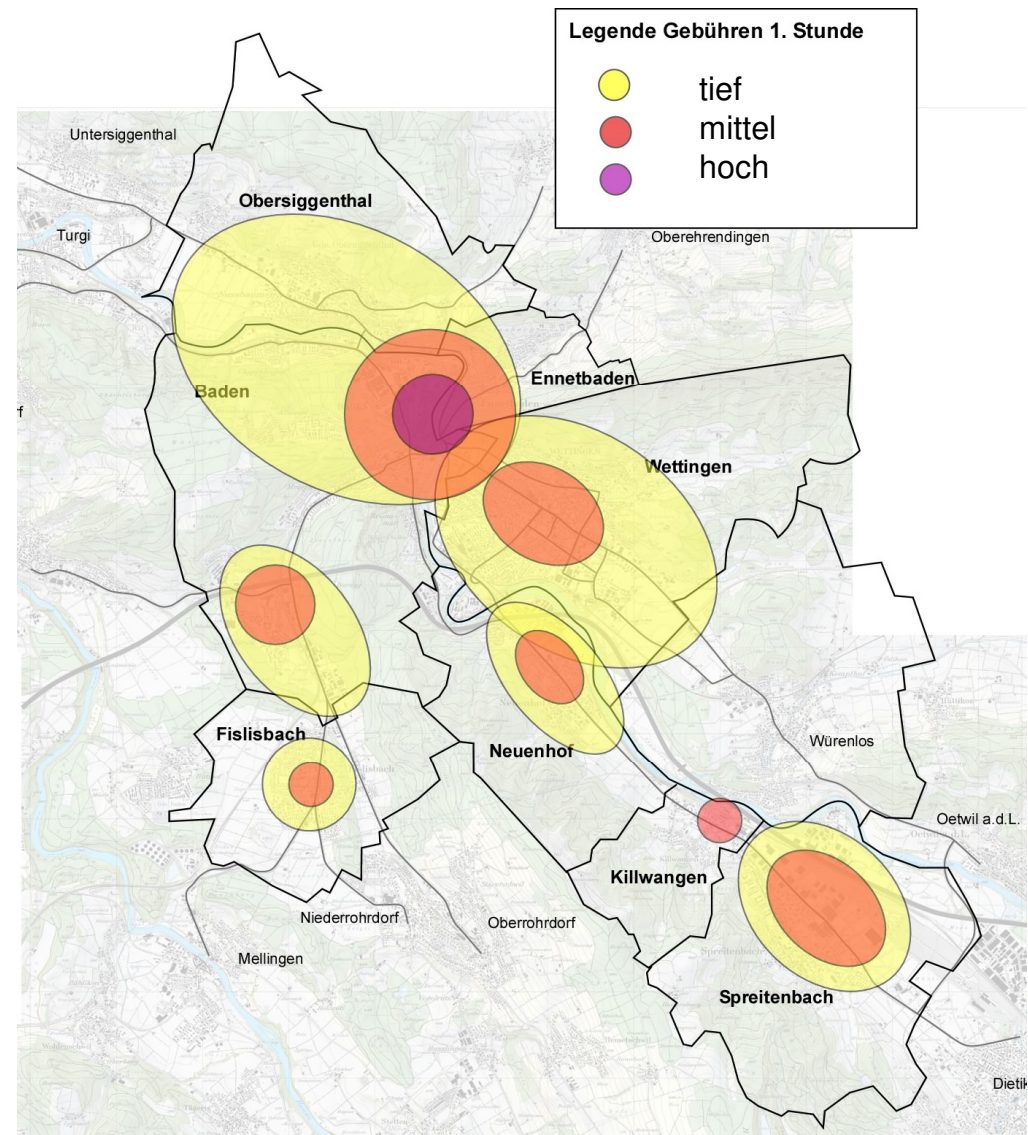


Parkraumbewirtschaftung über die Stadt hinaus

Der Ansatz von Baden Regio

Regionales Parkraumkonzept

- **Tarifstruktur Region**
regionales Zwiebelsystem
- **Harmonisierung Gebühren**



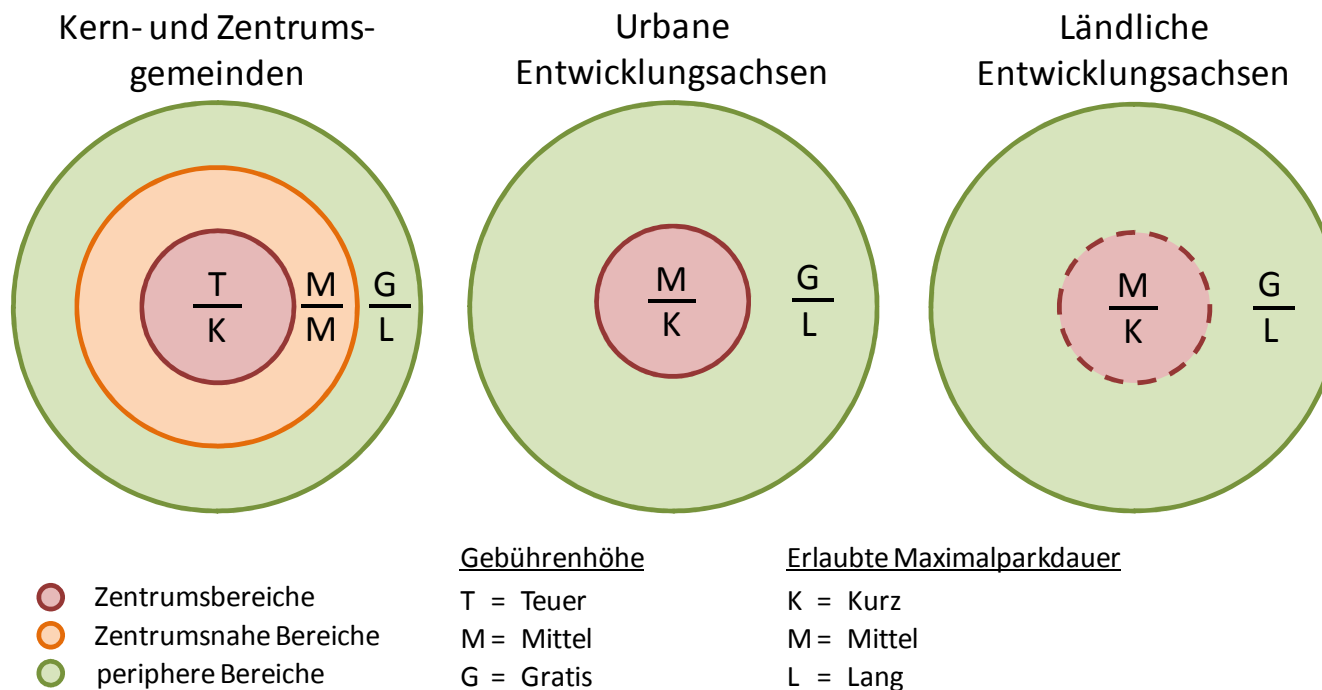
Parkraumbewirtschaftung über die Stadt hinaus

Der Ansatz von Baden Regio

Regionales Parkraumkonzept

▪ Tarifstruktur Gemeinde

gemeindespezifisches Zwiebelsystem entsprechend der Lage in der Region



Parkraumbewirtschaftung über die Stadt hinaus

Der Ansatz von Baden Regio

Hilfestellung für die Gemeinden

Bericht Baden Regio

Umsetzung Regionales Parkraumkonzept mit

- Massnahmen
- Prioritäten

Bereichstypen	Kerngemeinden (Baden und Wettingen)			Zentrumsgemeinden			Urbane Entwicklungsachsen			Ländlich geprägte Entwicklungsachsen		
	Z	ZN	PE	Z	ZN	PE	Z	ZN	PE	Z	ZN	PE
Massnahmen für Parkfelder auf öffentlichem Grund												
M1 P-Bewirtschaftung auf öffentlichem Grund		1			1			1				1
Massnahmen für Parkfelder auf privatem Grund												
M2 Regelung der zu erstellenden Parkplätze		1			1			1				1
M4 Umsetzung P-Bewirtschaftung auf privatem Grund		1			1	1	2	1	2			
M5 Voraussetzungen für autoarme Nutzungen schaffen		1			1			1				1
Massnahmen für Parkfelder sowohl auf öffentlichem als auch auf privatem Grund												
M7 Mehrfachnutzung von P-Anlagen ermöglichen/prüfen		2			(2)			(2)				
M8 Bewirtschaftung mit Schranken/Verträge sichern		1	1	2	1	1	2		2			
M9 Grundlagen für Parkleitsystem schaffen			1			1			1			1
M10 kommunales Parkleitsystem erstellen		2	2	3	2	3	3	2				
Massnahmen bezüglich Veloabstellplätzen												
Massnahmen zur Schaffung der Rahmenbedingungen für ein funktionierendes Parkraumkonzept												
Massnahmen für Monitoring												
M16 Monitoring		1			1			1				

Parkraumbewirtschaftung über die Stadt hinaus

Der Ansatz von Baden Regio

Hilfestellung für die Gemeinden

Bericht Baden Regio

Regionales Parkraumkonzept mit

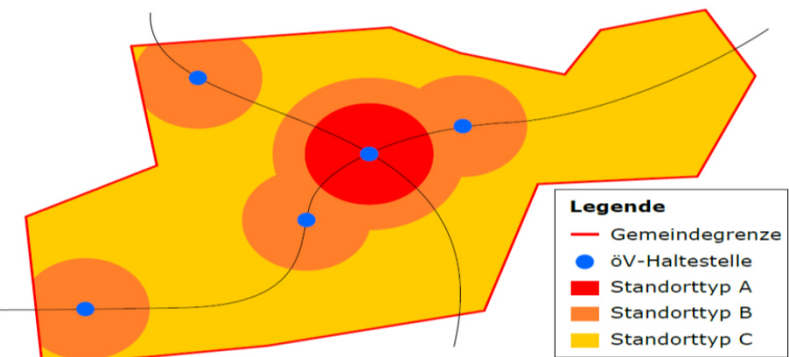
- **Mustertexten für Vorschriften zur Erstellung und Bewirtschaftung von Parkfeldern**

Formulierungsvorschlag differenzierte Lösung

§ XY Erstellung von Parkfeldern

¹ Die Berechnung der notwendigen Parkfelder richtet sich nach den kantonalen Vorschriften.

² Ist das vereinfachte Verfahren gemäss der VSS-Norm SN 640 281 anzuwenden, ist das minimal erforderliche und das maximal zulässige Parkfelder-Angebot für die Bewohnenden, das Personal und die Besuchende/Kunden gemäss Anhang I zu ermitteln.



Anhang I

Standorttyp	Bewohner		Personal		Besucher/Kunden	
	Min.	Max.	Min.	Max.	Min.	Max.
A	70%	100%	5%	25%	20%	40%
B	80%	100%	20%	40%	40%	60%
C	90%	100%	35%	55%	50%	80%

Parkraumbewirtschaftung über die Stadt hinaus

Der Ansatz von Baden Regio

Regionales Parkraumkonzept

Fazit

- Die Erarbeitung förderte ein gemeinsames Verständnis zu den verkehrlichen Anliegen.
- Die Berichte/Hilfestellungen von Baden Regio unterstützen die Gemeinden bei der Planung.
- Die regionale Abstimmung durch die Baden Regio erfolgt nach einheitlichen Standards.

Parkraumbewirtschaftung über die Stadt hinaus

Der Ansatz von Baden Regio

Unterlagen

Regionales Parkraumkonzept Baden Regio - November 2014

Regionales Parkraumkonzept Mustertexte – Februar 2017

<http://www.baden-regio.ch/ger/Aufgaben/Raumplanung-und-Verkehr>



Parkraumbewirtschaftung über die Stadt hinaus

Der Ansatz von Baden Regio

Vielen Dank für Ihre Aufmerksamkeit

