

# Region

Appenzell AR - St.Gallen - Bodensee

**Politique du vélo  
au niveau de l'agglomération:  
le projet d'agglomération  
St-Gall-Lac de Constance  
ou: St-Gall sent le printemps du vélo**

Conférence des villes pour la mobilité, 15.6.2015

## Projet d'agglomération 1<sup>ère</sup> génération

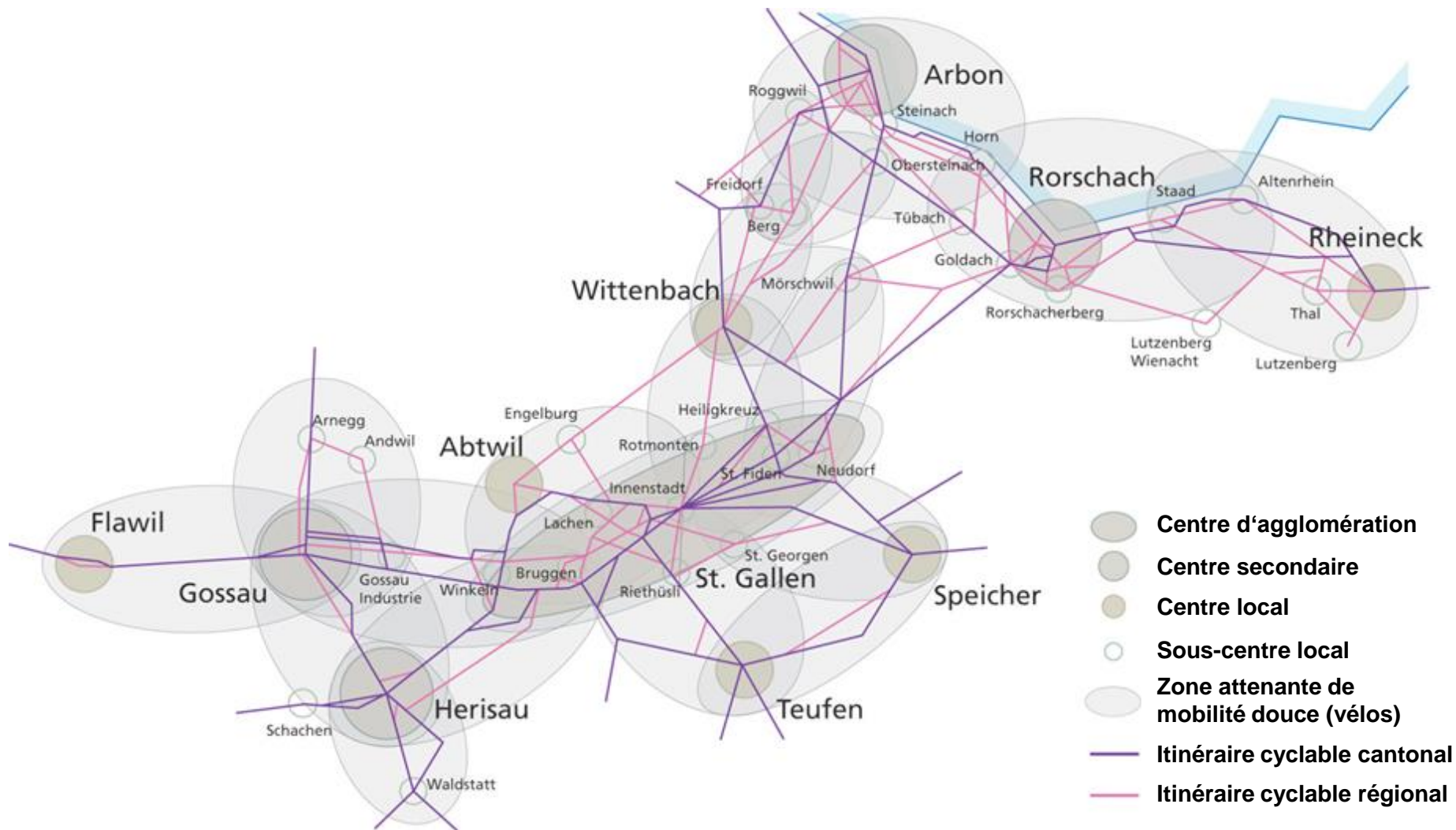
- Projet d'agglomération St-Gall / Arbon – Rorschach, un des résultats les plus faibles de la première génération en termes de mobilité douce
- «Perte» de 10 millions de francs de contributions fédérales pour d'autres mesures
- A provoqué une «secousse» pour aborder la mobilité douce de manière fondamentalement nouvelle



# Region

Appenzell AR - St.Gallen - Bodensee

## Modèle structurel du trafic cycliste



# Region

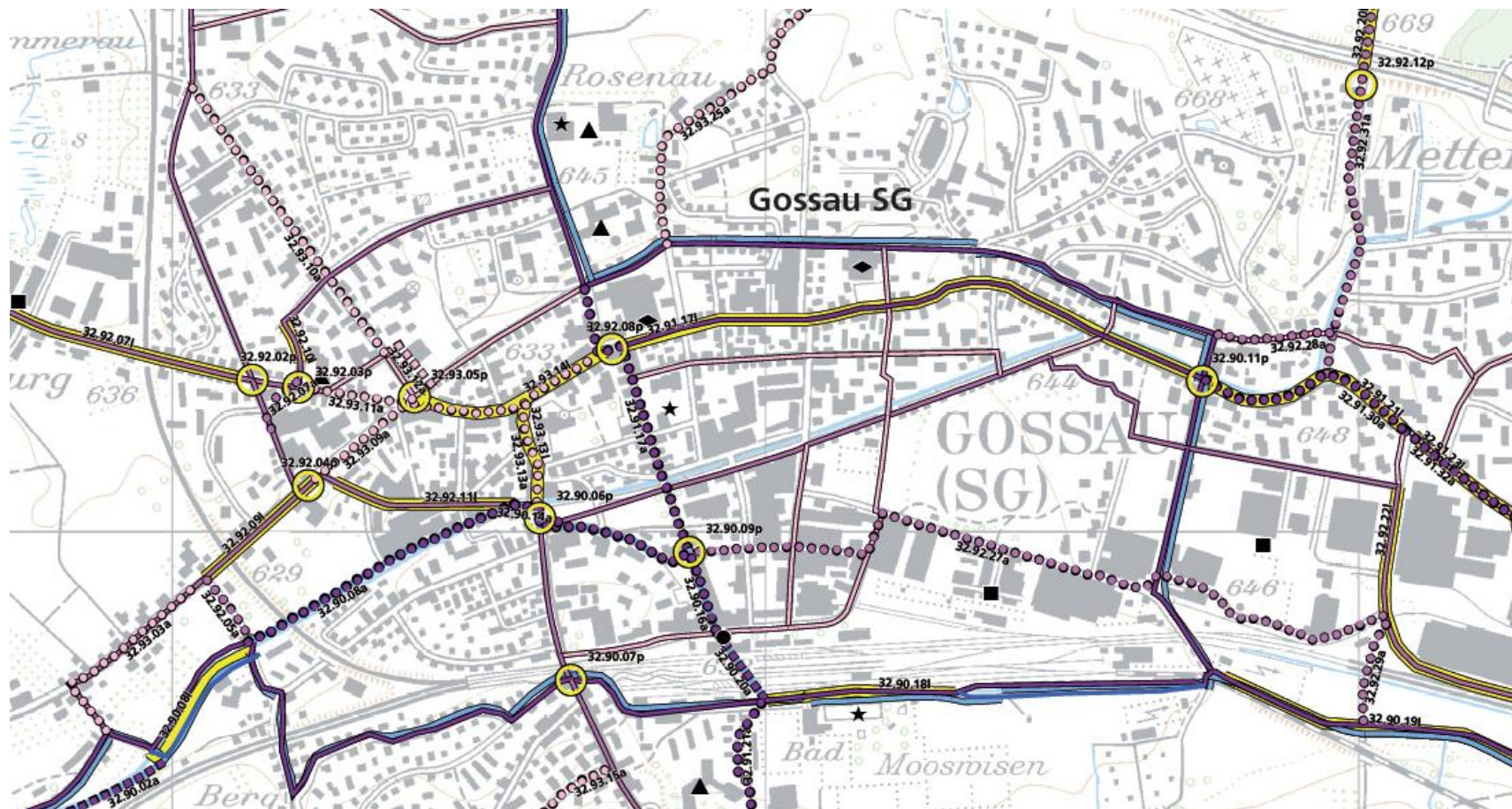
Appenzell AR - St.Gallen - Bodensee



# Region

Appenzell AR - St.Gallen - Bodensee

## Points faibles du réseau cycliste (détail Gossau)



## Points faibles du réseau piéton (détail Flawil)

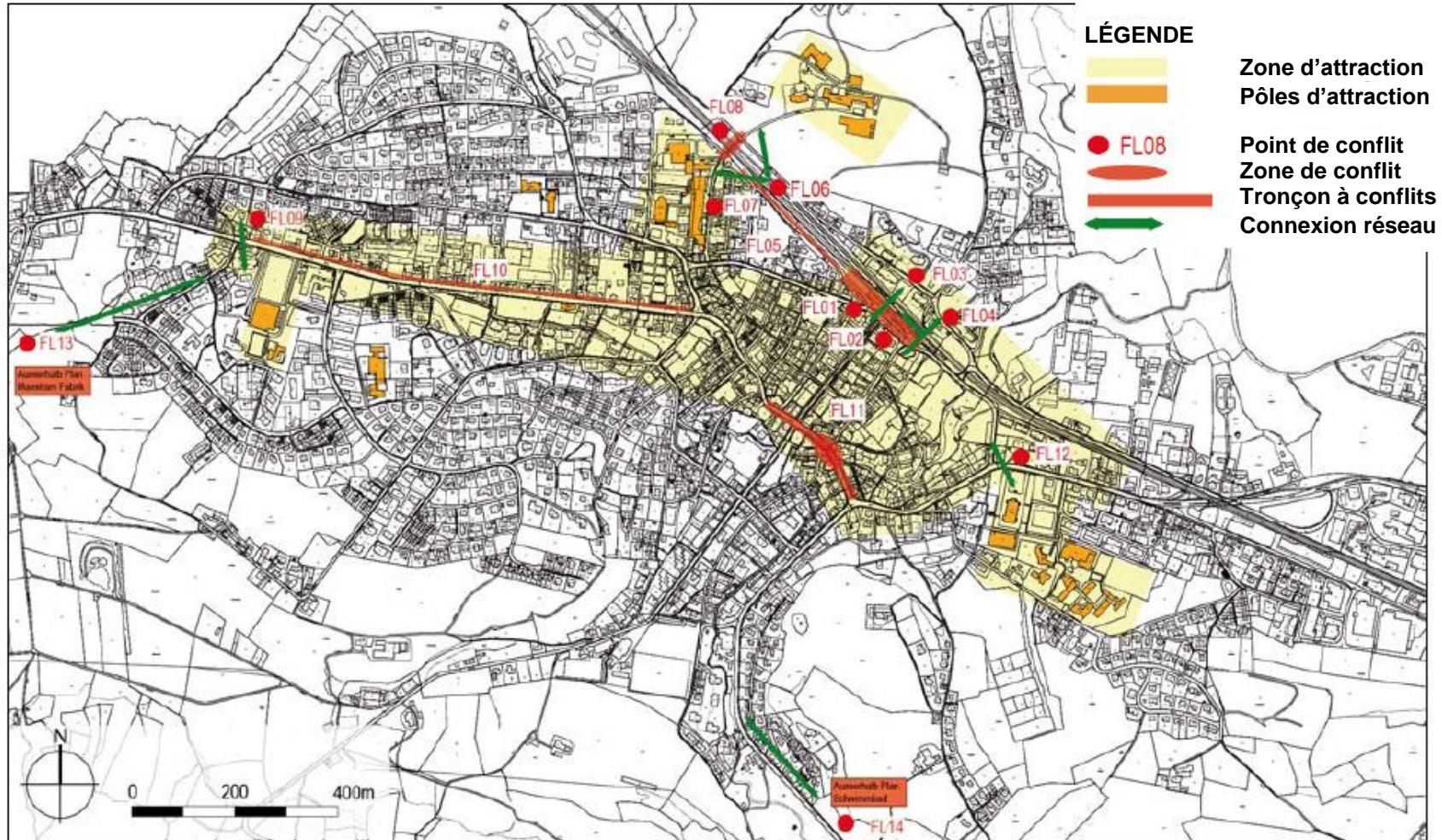


Abb. 3: Beispiel Problemstellenkarte der Gemeinde Flawil

## Banque de données SIG des points faibles du réseau cycliste

- Relevé des points faibles et des lacunes dans le trafic quotidien sur tout le territoire
- Tous les points faibles identifiés ont été géocodés et indiqués avec des attributs supplémentaires

Agglomération St.Gallen / Arbon-Rorschach  
Schwachstellenanalyse rollender Langsamverkehr

### GIS Datenbank Schwachstelle



Schwachstelle Velonetz					IDGIS	407
Schwachstellen Nr.	Art	Gemeinde	Strecke Nr.1	Strecke Nr.2		
38.90.15I	linear	Teufen	A06.00			
Veloland Routen	4	998				
Gebietsbezeichnung			Klassifizierung der Route			
Strasse / Platz Umfahrungsstrasse			bisher kantonale Route Veloland			
Zusatz Lindenkreisel - Sammelbüelkreisel			neu			
			Nutzung Alltag und Freizeit			
Klassifizierung der Schwachstelle			Quelle			
Klassifizierung I 5 Konfliktpotenzial motorisierter Verkehr						
Klassifizierung II 1 Raumorganisation						
Schwachstellenbeschreibung			Lösungsvorschlag / Bemerkung			
Radstreifen < 1.5m, DTV > 6500 (04-09), hohe Geschwindigkeit MIV						
Agglom. Relevanz Agglomerationsrelevanz			Priorität			

## Des points faibles aux mesures....

- Ateliers avec les communes
- Un team formé d'un spécialiste de la mobilité douce, d'un ingénieur en travaux publics et du directeur de l'office des constructions examine tous les points faibles, respectivement groupes de points faibles
- Esquisse d'un avant-projet
- Estimation des coûts
- Coût moyen d'environ 100'000 francs par point faible à corriger
- Extrapolation à toute l'agglomération pour la remise du projet d'agglomération à la Confédération à fin 2012
- En 2013, les projets ont été développés pour tous les points faibles, avec calcul des coûts.



## Mise en œuvre des mesures



# Region

Appenzell AR - St.Gallen - Bodensee

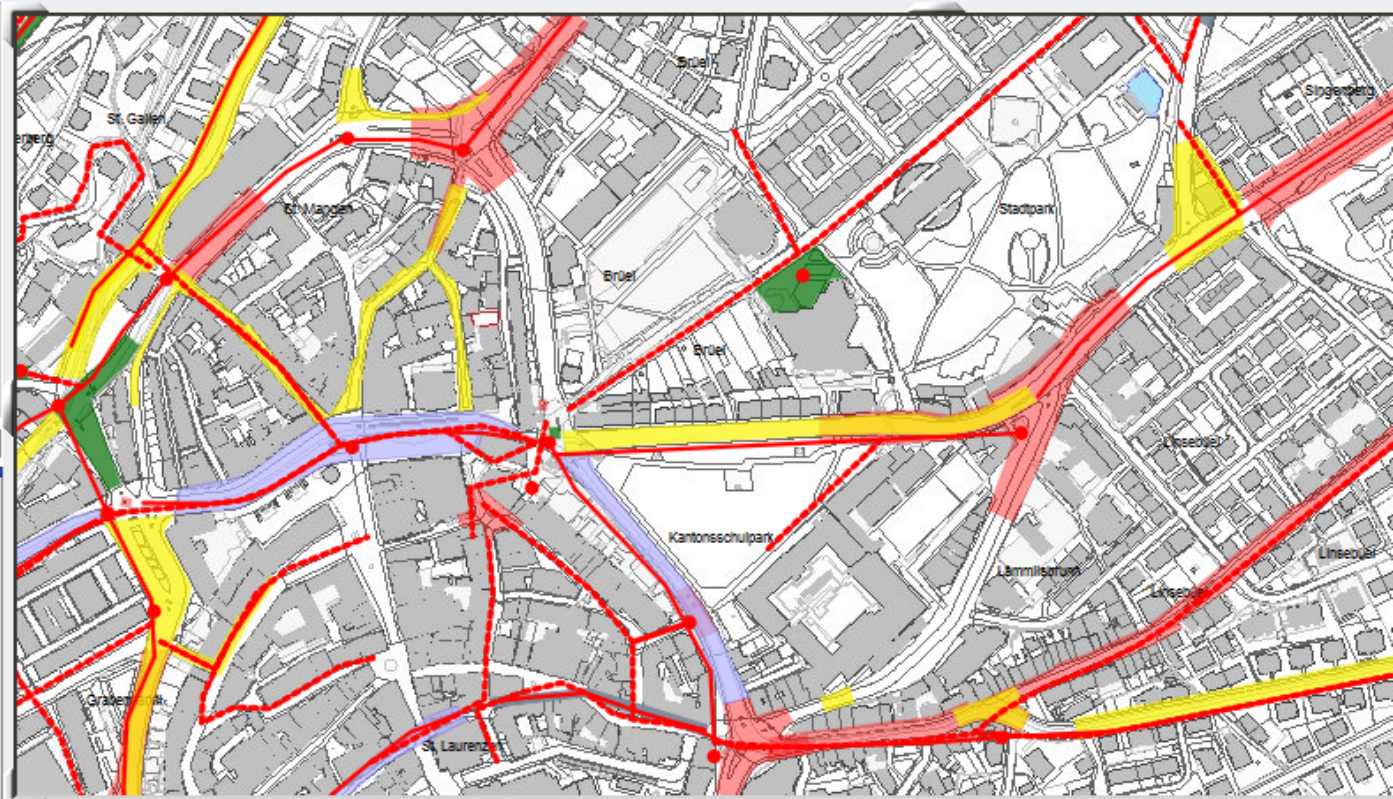
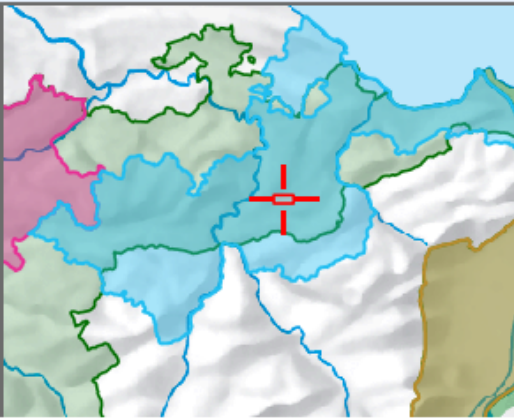


Langsamverkehr  
Agglomerationsgebiet St.Gallen / Arbon-Rorschach

Massnahmen

Schwachstellen

AGGLO\_1\_Admin / Ingenieur1



- Grundbuch
- Agglomerationsgebiete
- Gemeindegrenzen
- Orthophotos
- ROUTEN**
- Schweiz Mobil
- Kantonale Routen
- Liechtenstein Routen
- LANGSAMVERKEHR**
- Massnahmen
- Schwachstellen Veloverkehr
- Schwachstellen Fussverkehr

Masstab 1 : 4724 Go!

Karte verschieben

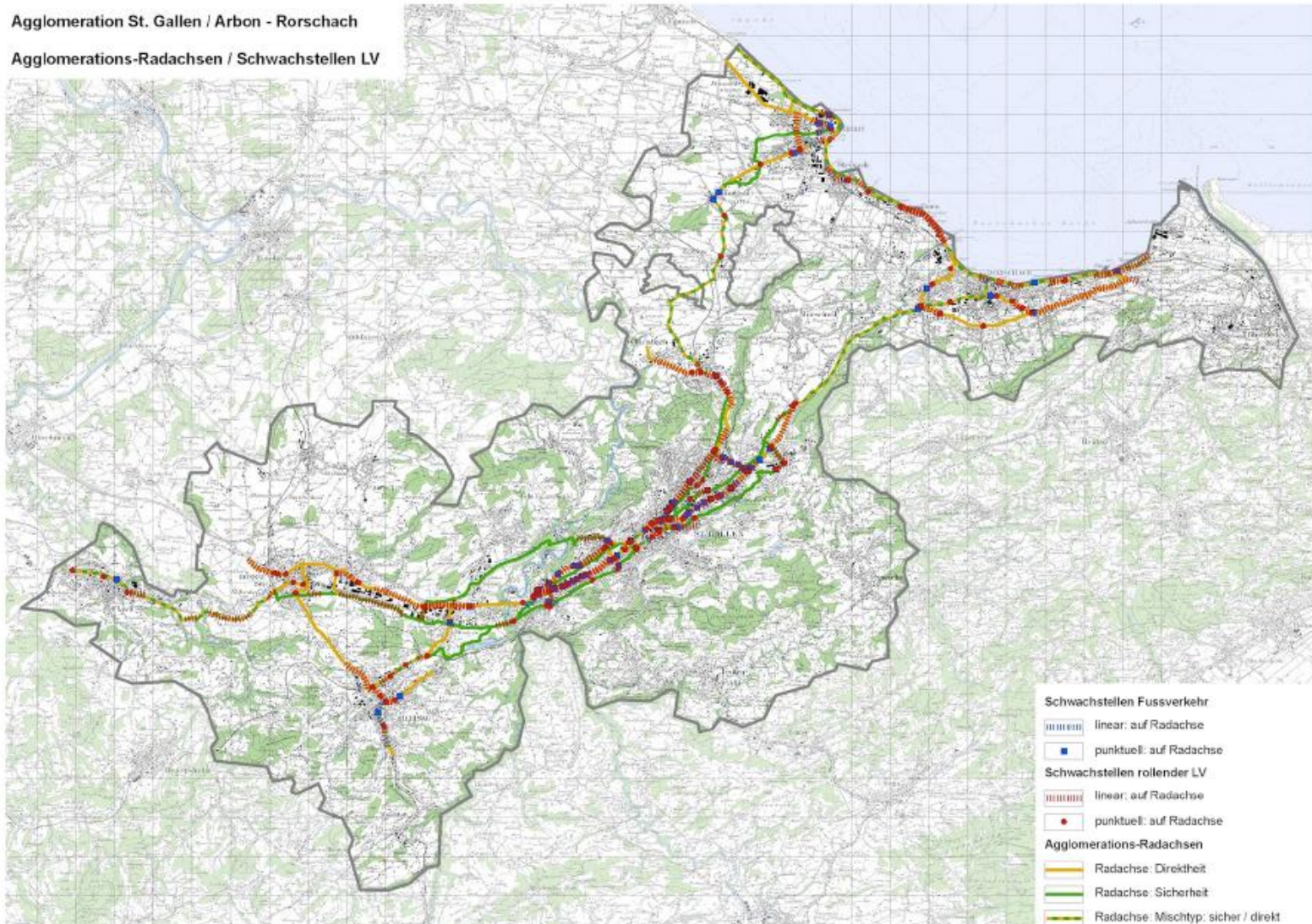
# Region

Appenzell AR - St.Gallen - Bodensee

## Paquets de mesures trafic cycliste par axes

Agglomération St. Gallen / Arbon - Rorschach

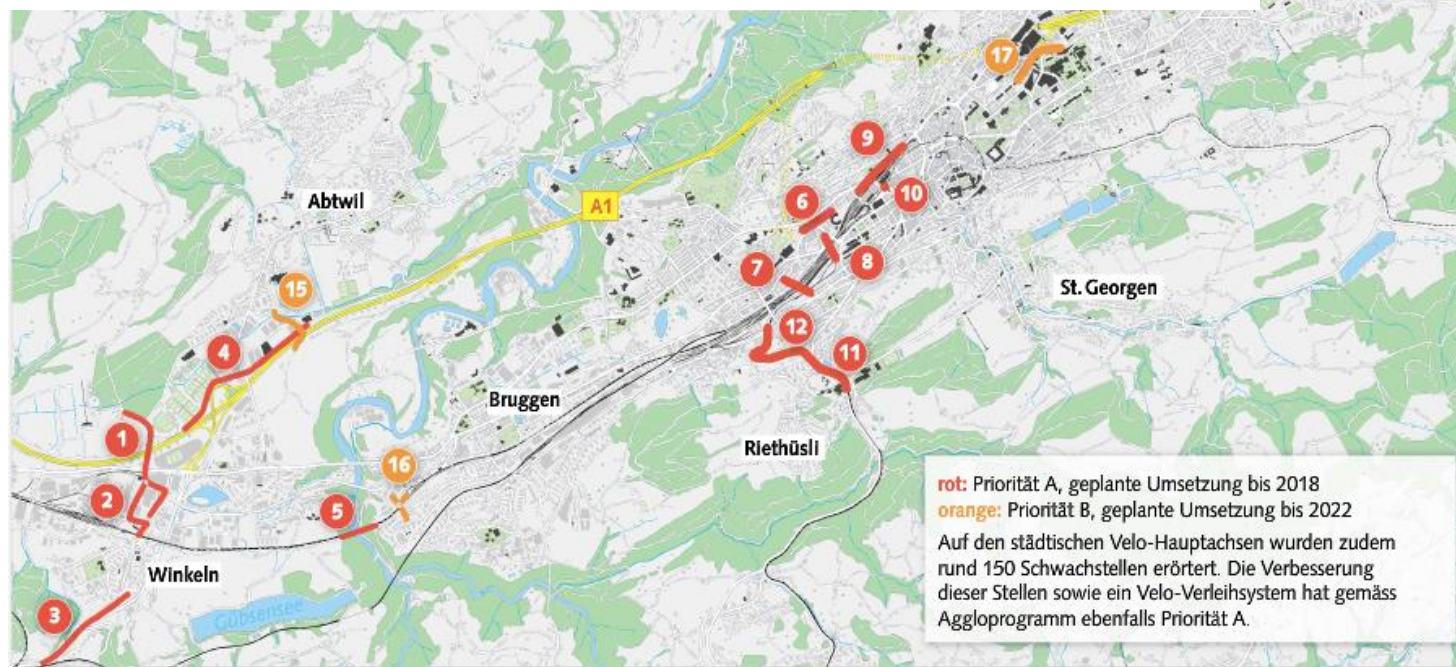
Agglomerations-Radachsen / Schwachstellen LV



## Projets-clé trafic cycliste (ville de st-Gall)

### Projet d'agglomération: amélioration des voies cyclistes et piétonnes

Le graphique montre les projets de mobilité douce les plus importants prévus en ville dans le cadre du projet d'agglomération qui vient d'être lancé



- 1 Fuss-/Veloweg Winkeln–Breitfeld, Brücke über A1, 1,3 Mio.
- 2 Fussweg (Fanverbindung) Winkeln Bahnhof–AFG Arena, 2,3 Mio.
- 3 Winkeln–Herisau, Velo-/Fussweg, 1,5 Mio.
- 4 Fuss-/Veloweg mit Brücke Bildstrasse, Unterführung Geissbergstrasse, 2,3 Mio.
- 5 Verbreiterung Velo-/Fussweg auf SBB-Brücke Winkeln–Bruggen, 1,7 Mio.
- 6 Velo- und Fussgängertunnel zwischen Reithalle und Lokremise, 3 Mio.
- 7 Passerelle über Gleise, Vonwil–Güterbahnhof, Zyli- bis Oberstrasse, 2,1 Mio.
- 8 Passerelle über Gleise St. Leonhard-Kirche–Güterbahnhof, 2,3 Mio.
- 9 Veloweg Rosenbergstrasse, FHS bis Perronzugang, 0,3 Mio.
- 10 Velostation Bahnhofplatz (nur, wenn Rathausunterführung verlängert wird), 5 Mio.
- 11 Teufener Strasse, Aufwertung Radverbindung, 0,8 Mio.
- 12 Ruckhalde, Velo-/Fussweg auf AB-Trasse (falls AB-Tunnel gebaut wird), 2,7 Mio.
- 13 Bahnhof St. Fiden, Velopasserelle über Gleisfeld, 2 Mio.
- 14 Schönbüelstrasse, Veloweg und Trottoir, Velofurten an Kreuzungen, 2,5 Mio.
- 15 Altenwegen: Passerelle über A1, Fussweg bis Säntispark, 2,4 Mio.
- 16 Bahnhof Bruggen, velogängige Passerelle über Gleise, 1 Mio.
- 17 Kantonsspital–Museumsquartier, Fuss-/Velobrücke Steinachstrasse, 1,7 Mio.

## **Systematique des mesures dans le projet d'agglomération**

- Paquet de mesures valorisation axes cyclistes directs et sûrs
- Projets-clé mobilité douce
- Mesures de mobilité douce dans le cadre de concepts d'exploitation et d'aménagement
- Reste: «régime des quotas» mobilité douce

### **411 mesures de mobilité douce au total**

267 mesures A (2015-18)

94 mesures B (2018-22)

50 mesures C (2023+)

- En parallèle: rénovation des passages piétons sur les routes cantonales SG / AR

## Coûts projet d'agglo St-Gall 2<sup>e</sup> génération

Investissements mesures A et B (2015-2022+):

environ 435 mio. (état 2012), dont environ 240 mio. priorité A

Par catégories:

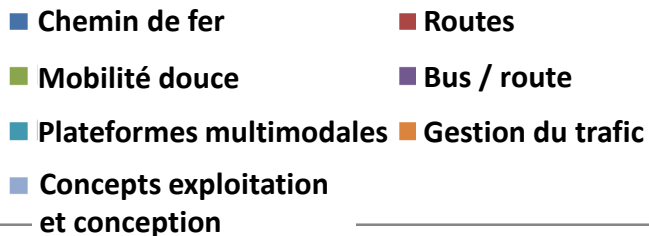
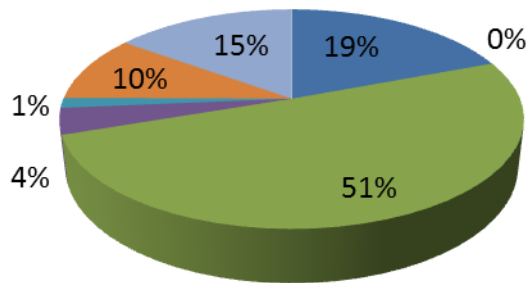
- Mobilité douce: 37% (env. 165 mio.)
- TP / interfaces / part. VSM: 23% (98 mio.)
- Concepts exploitation et aménagement: 14% (61 mio.)
- TIM / part. VSM: 26% (117 mio.)

Par une approche systématique dans la mobilité douce:

«grand projet» mobilité douce et point fort du programme

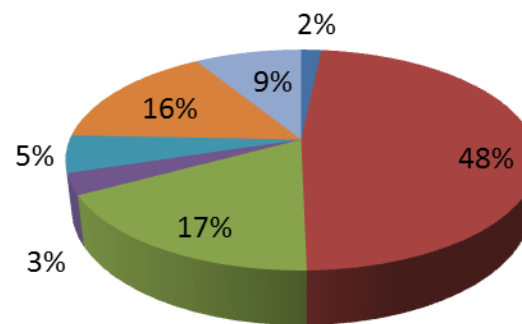
## Parts TP / TIM / mobilité douce – point fort

Répartition des contributions fédérales horizon A  
par catégorie de mesures PA St-Gall / Arbon-  
Rorschach



Horizon A

Répartition des contributions fédérales horizon B  
par catégorie de mesures PA St-Gall / Arbon-  
Rorschach



Horizon B

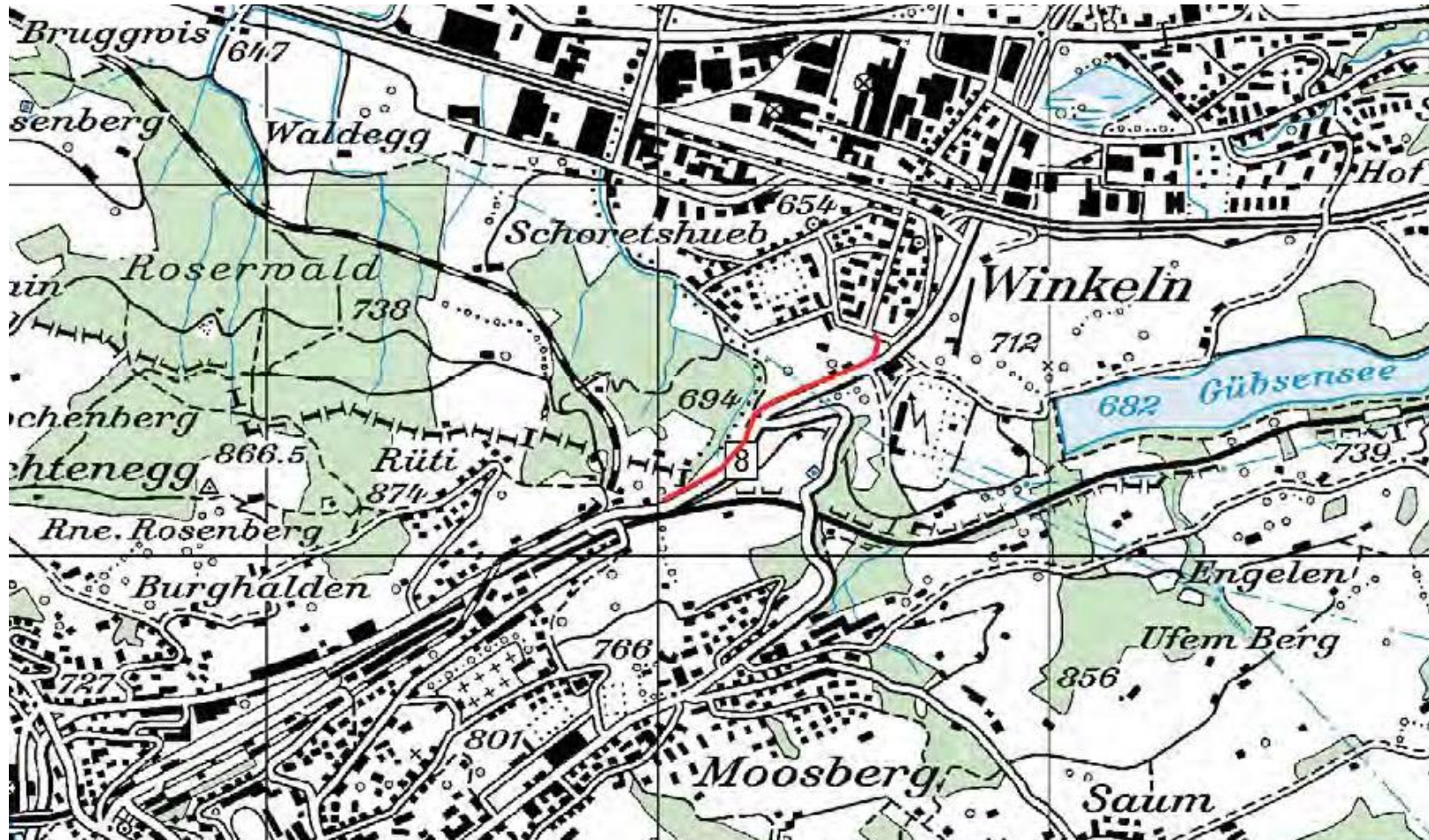
## Rapport coûts planification et investissement

- Développement portail mobilité douce: 68'000 CHF (TBA SG)
- Relevé des points faibles dans les 5 agglos: 300'000 CHF (TBA SG)
- Définition des mesures dans les zones pilote: 34'000 CHF (TBA SG)
- Définition des mesures dans toutes les agglos: 50'000 – 100'000 CHF par agglomération (entités responsables PA)

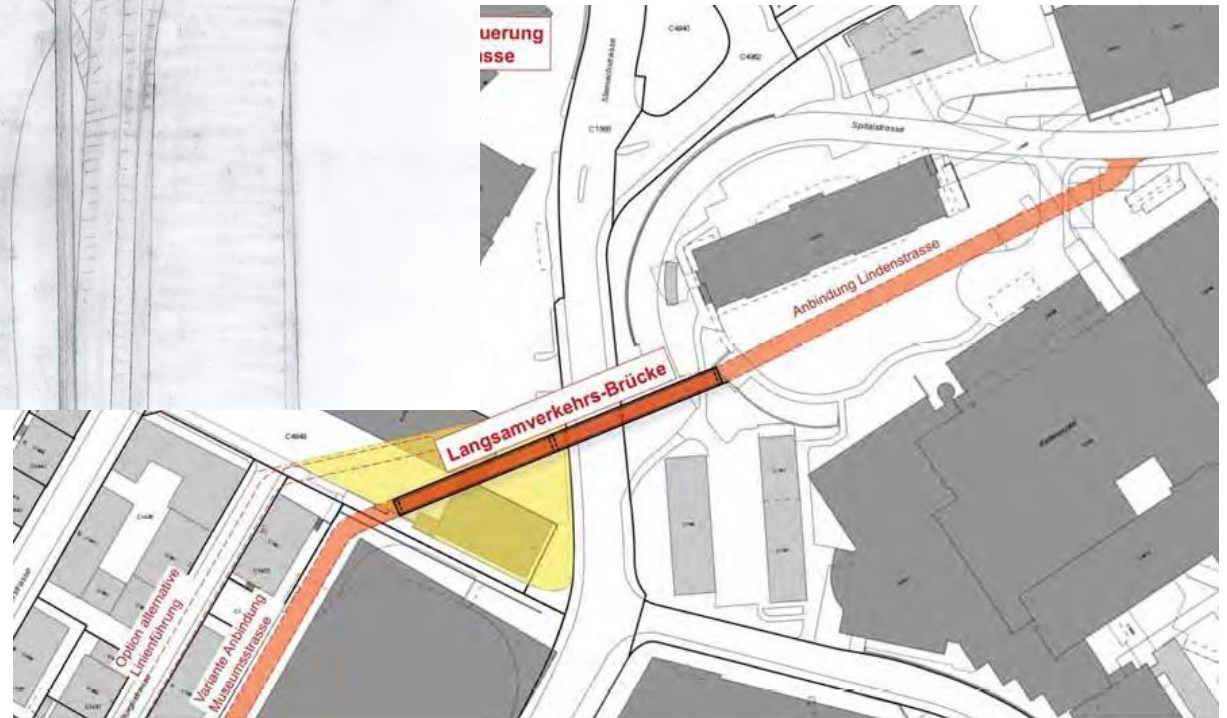
<b>Agglomération</b>	<b>Coûts d'investissement mobilité douce PA 2<sup>e</sup> génération CHF</b>
Obersee	20 mio
Rheintal	25 mio
St-Gall / Arbon - Rorschach	235 mio
Wil	22 mio
Werdenberg-Liechtenstein	16 mio



## Exemples: nouveaux aménagements de chemins piétonniers et cyclistes

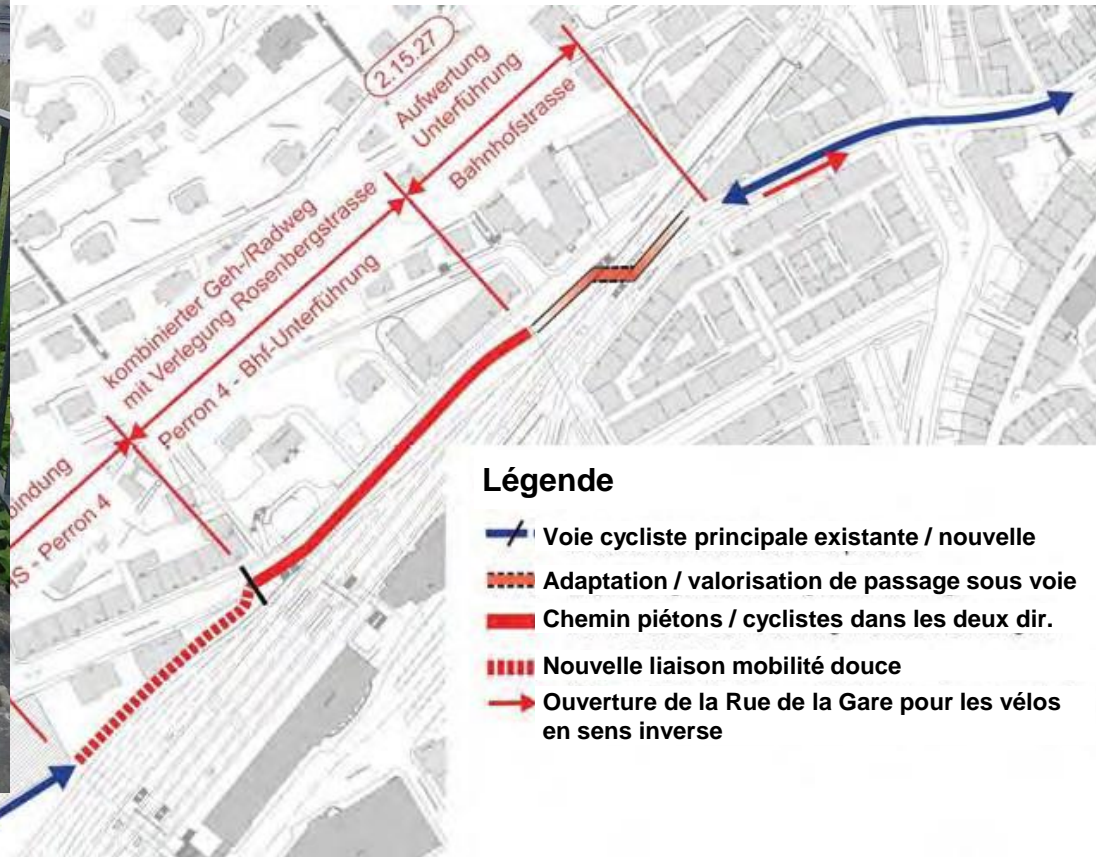


## Exemples: mesures isolées spectaculaires



## Exemples: optimisation de l'existant

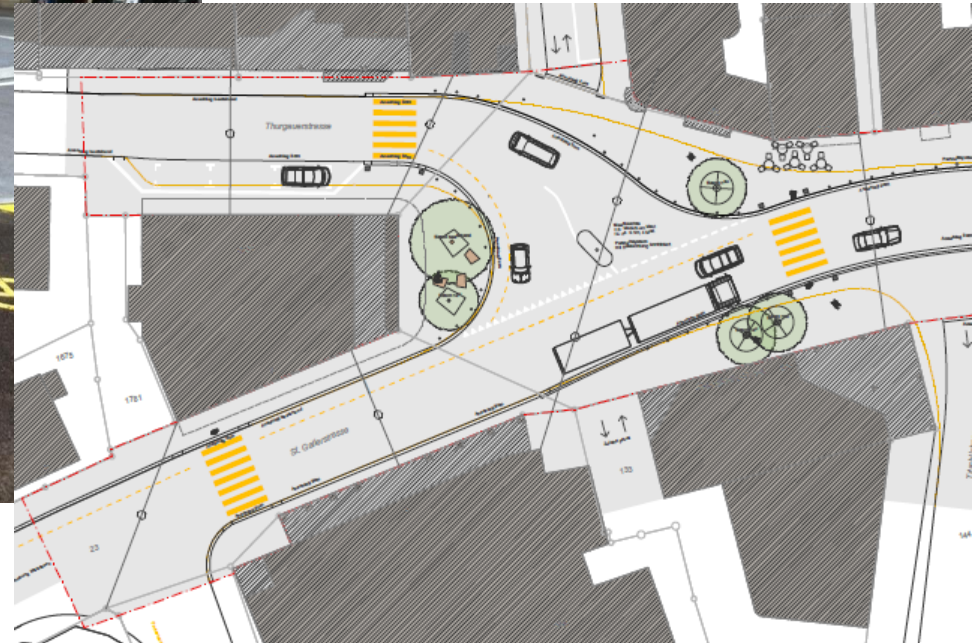
Ouverture de la Rue de la Gare pour les vélos en sens inverse



# Region

Appenzell AR – St. Gallen – Bodensee

## Exemples: améliorations dans le cadre de solutions globales (part de mobilité douce au projet)



## Incidences financières (exemples)

Projet	Coûts totaux	Confédération
Arbon mobilité douce	2.3 mio	0.92 mio
Roggwil mobilité douce	0.4 mio	0.16 mio
Horn mobilité douce	0.8 mio	0.32 mio
Horn BGK	0.84 mio	0.34 mio

Cofinancement de la Confédération aux projets  
de 1<sup>ère</sup> et 2<sup>e</sup> génération: 40% des coûts pris en considération

## Difficultés - défis

Modification du cadre financier depuis la conception du programme.

Mettre en oeuvre concrètement est un défi, moins dans les communes d'agglomération, mais bien plus dans le centre ville de St-Gall.

- Espace de circulation particulièrement disputé
- De nombreuses mesures impliquent la suppression de places de stationnement
- Ressources pour la planification dans l'administration, possibilités d'externalisation très limitées

## clevermobil.ch: exposition sur le développement de l'infrastructure de mobilité douce dans le projet d'agglomération



## clevermobil.ch: informations sur les chantiers

Region  
Appenzell AR - St.Gallen - Bodensee



### WIR BAUEN FÜR SIE

Bauarbeiten **Veloweg Bahnhofstrasse**  
Bauabschnitt **Bahnhofstrasse 21**  
Dauer **bis August 2014**

Ur sunti consequi dolupta tempost es andis quam adigenimus saperum volorem. Nem faceat fugitisque voloreh endamet explita quatibus dolum laute eatessusae por aliquae pudipsa doles qui dolenis de si dolupta turibus dandant, quam que expedigini quibusapit latus ea sercidit

magnatem reped molorat iberati solecat iumqui vid utemol. Orerum qui beat quodit facculpa denis mint eos destiur sunt lab il molor am delende bitate plam con post es andis quam adigenimus saperum volorem. em faceat fugitisque voloreh endamet explita quatibus dolum laute.





## clevermobil.ch: pompes à vélo



## clevermobil.ch: Bike4Car



Region

Appenzell AR • St. Gallen • Bodensee

### GÖNN' DIR DIE FREIHEIT: BIKE4CAR.CH

Tausche für zwei Wochen dein Auto gegen ein E-Bike.  
Dazu schenkt dir Mobility Carsharing ein viermonatiges Testabo.  
Jetzt anmelden.



## Stadtpräsident Thomas Scheitlin gibt sein Auto ab

Stadtpräsident Thomas Scheitlin gibt am kommenden Montag sein Auto für zwei Wochen ab und tauscht es gegen ein E-Bike ein. Damit geht er wie andere Mandatsträger mit einem guten Beispiel voran für die Aktion Bike4Car. Die Stadt St. Gallen beteiligt sich wie fünf andere Städte und Gemeinden aus der Region an dieser Aktion, die von der Klimaschutzorganisation myblueplanet und dem Programm «Energie Schweiz» ins Leben gerufen wurde. Die Aktion Bike4Car hat Anfang Mai begonnen und dauert bis Ende September. Um was geht's? Es geht um die Förderung des Langsamverkehrs

und den Klimaschutz. Es funktioniert ganz einfach: Beim teilnehmenden Velofachhandel und bei Coop Bau+Hobby kann jederzeit das Auto für zwei Wochen gratis gegen ein E-Bike eingetauscht werden. Ergänzt wird das Angebot durch eine kostenlose Testmitgliedschaft bei Mobility Carsharing.

In einer Mitteilung der Geschäftsstelle der Region Appenzell AR-St. Gallen-Bodensee von gestern heisst es, in der Region werde im Moment viel getan für die Verbesserung des Langsamverkehrs. Der Bund habe dafür bis 2019 rund 70 Millionen freigegeben. (pd/dwi)

## Stadträte auf zwei Rädern

**S**ie gehen mit gutem Beispiel voran: Die Gossauer Stadtratsmitglieder Gaby Krapf und Stefan Lenherr lassen in den kommenden Wochen ihr Auto stehen. Genauso wie Ruth

einmal gute Erfahrungen mit E-Bikes gemacht (Bild). Nicht bekannt ist, ob sie zum Aufladen des Hilfsmotors den guten, teuer subventionierten, einheimischen Sonnenstrom

ganz andere Geschwindigkeiten. Und Stefan Lenherr erweckt im Text den Anschein, vorwiegend mit dem Auto unterwegs zu sein. So bleibt zu hoffen, dass die beiden die Tücken des Goss-

# Region

Appenzell AR – St. Gallen – Bodensee

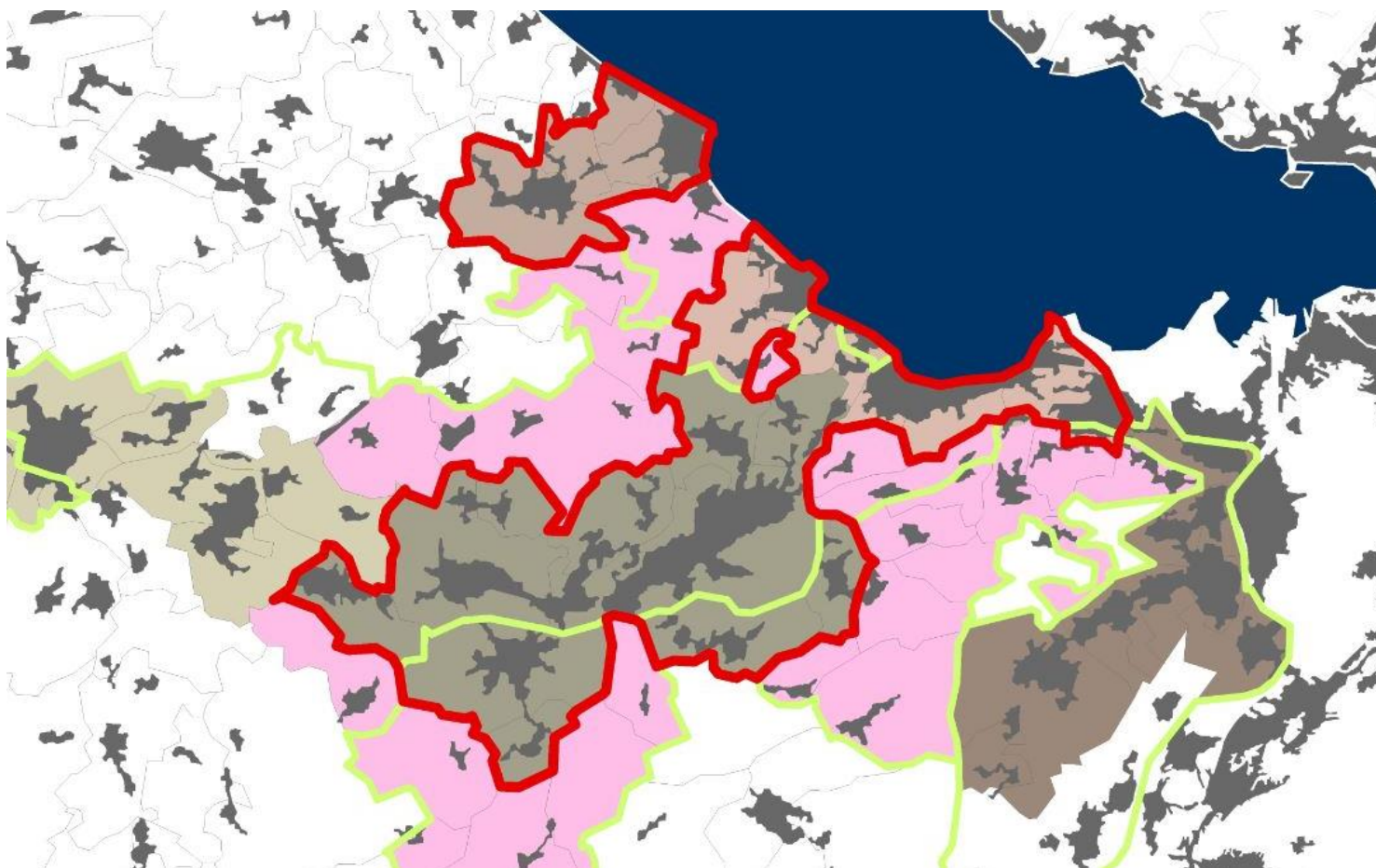


# Mobilité douce dans le projet d'agglomération 3<sup>e</sup> génération

- Intégration Amriswil-Romanshorn
- Objectif accès au rail
- Etude voies cyclables ville de St-Gall et év. chemin cycliste Lac de Constance
- Point fort sur le paysage avec projets partiels paysage pour une heure et paysages urbains: év. mesures supplémentaires avec objectif détente de proximité ou plus lointaine



# Périmètre du projet d'agglomération

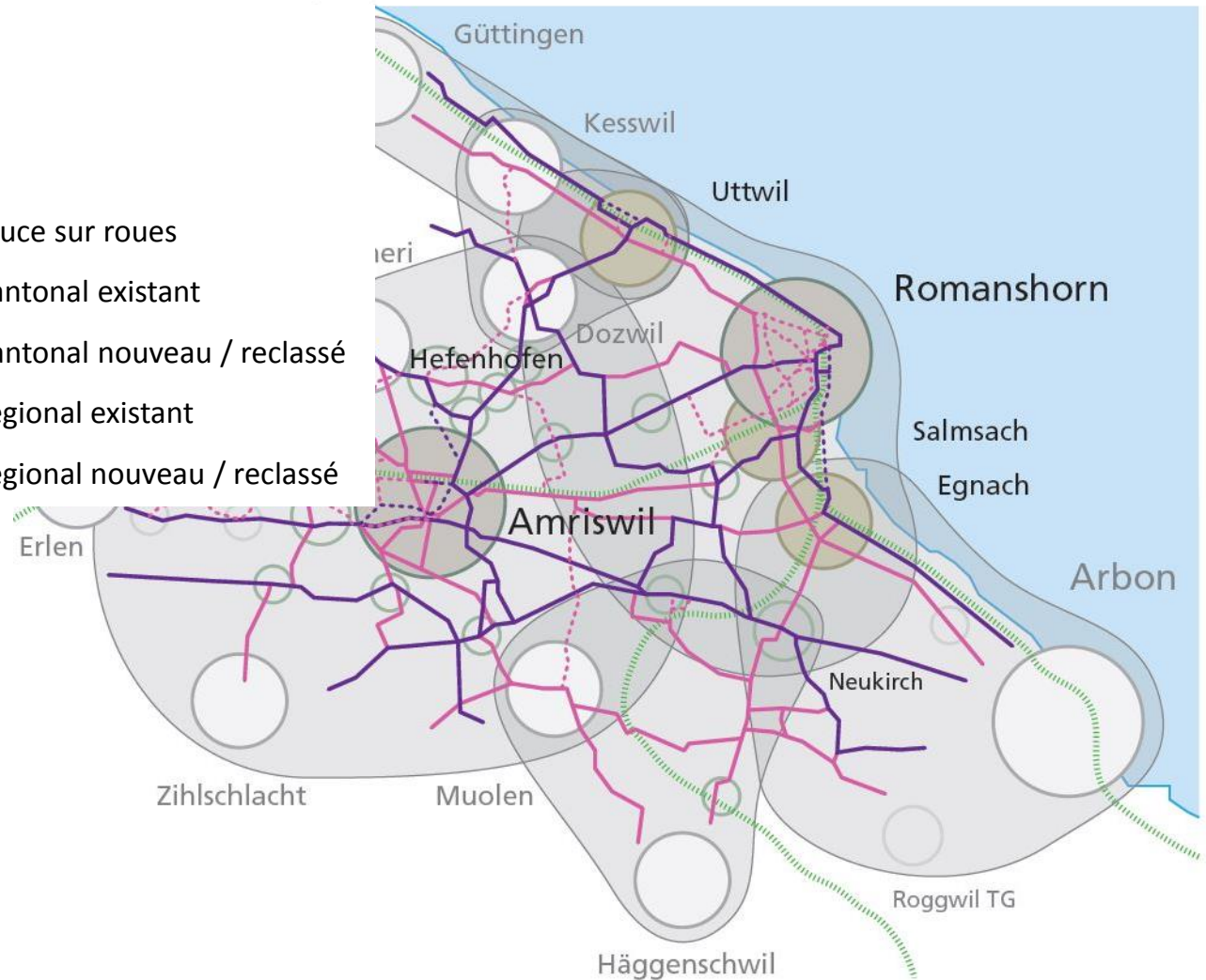


# Region

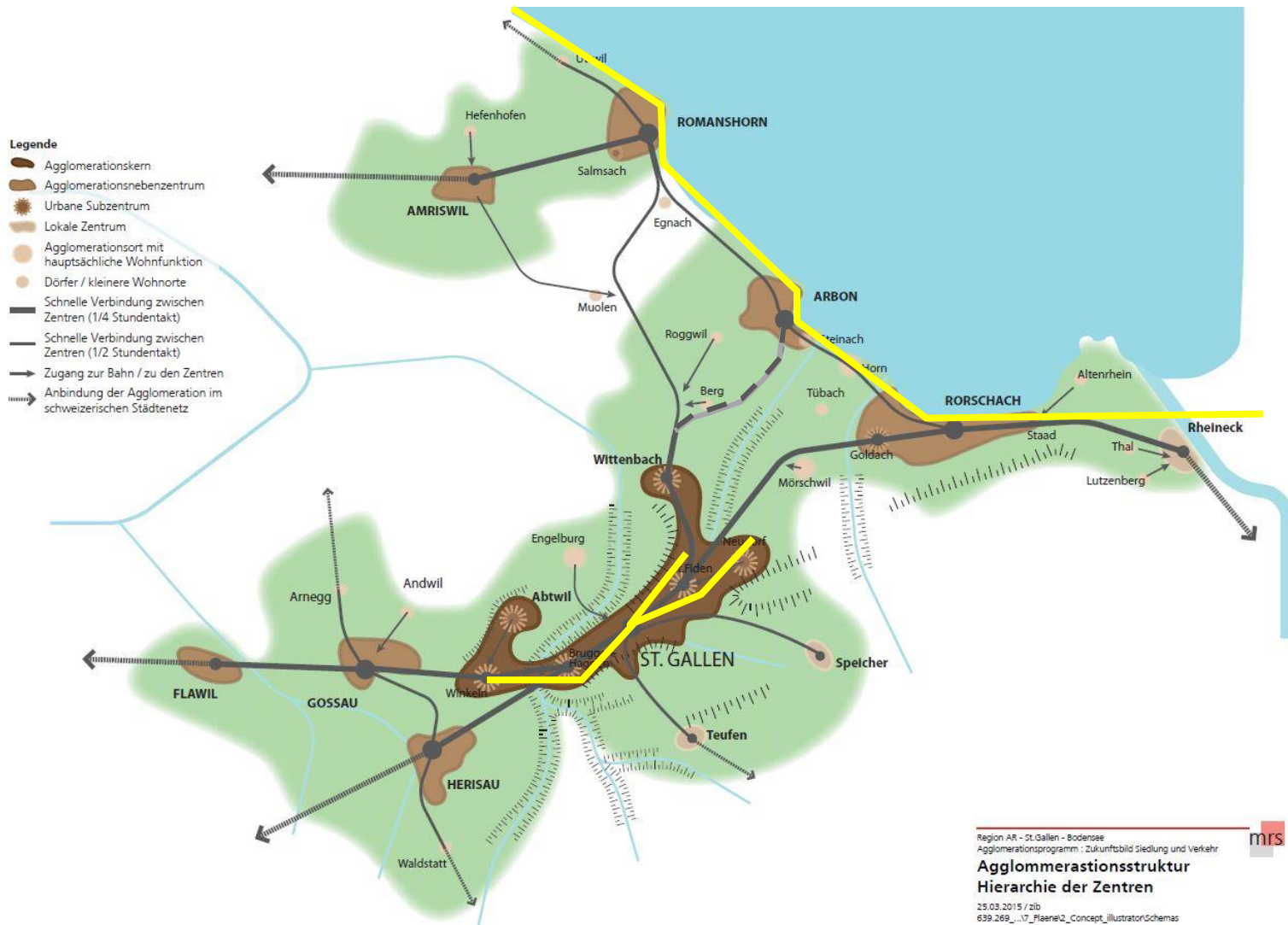
Appenzell AR – St. Gallen – Bodensee

## Intégration Amriswil-Romanshorn

- Centre régional
- Centre de localité
- /○ Sous-centre
- Zone de mobilité douce sur roues
- Itinéraire cyclable cantonal existant
- - - Itinéraire cyclable cantonal nouveau / reclassé
- Itinéraire cyclable régional existant
- - - Itinéraire cyclable régional nouveau / reclassé



## Voies cyclables



## Conclusion

L'instrument projet d'agglomération permet de donner des impulsions significatives à la promotion de la mobilité douce:

- Ceci non seulement au niveau d'une commune, mais à celui de toute une agglomération, avec des effets conséquents sur le réseau
- Et aussi dans les communes plus petites de l'agglomération, qui ne bénéficient év. pas de mesures du projet (TP, TIM)
- La coopération dans un projet d'agglomération augmente la sensibilisation des responsables des travaux publics aux préoccupations de la mobilité douce
- La qualité des projets routiers communaux du point de vue de la mobilité douce augmente grâce à la collaboration renforcée commune-région-canton que suppose le projet d'agglomération

Mais ce n'est que le début d'un long processus...

...restons ensemble dans la course!