



**Stadt  
Schlieren**

## **Pischte 52: Wenn Strassenräume zu Aufenthaltsräumen werden**

19. Kongress zur urbanen Sicherheit, 26.11.2021



# Inhalt

1. Zentrumsplanung Schlieren
2. Testplanung Grüne Mitte
3. Pischte 52
4. Unser Planungsverständnis

# 1. Zentrumsplanung Schlieren







# Autogerechte Stadt der Siebziger Jahre: Mit 4-6 Spuren durchs Zentrum







# Atmosphäre, Identität, Belebung und Begegnung bleiben auf der Strecke





## Masterplan Zentrum (2005)

- Bahnhofquartier
- Umlegung  
Kantonsstrasse
- Bau Limmattalbahn
- Bau Stadtplatz
- Strasse wird Park







## Strassenumlegung (2017-2019)







## Stadtplatz mit Limmattalbahn (2019)

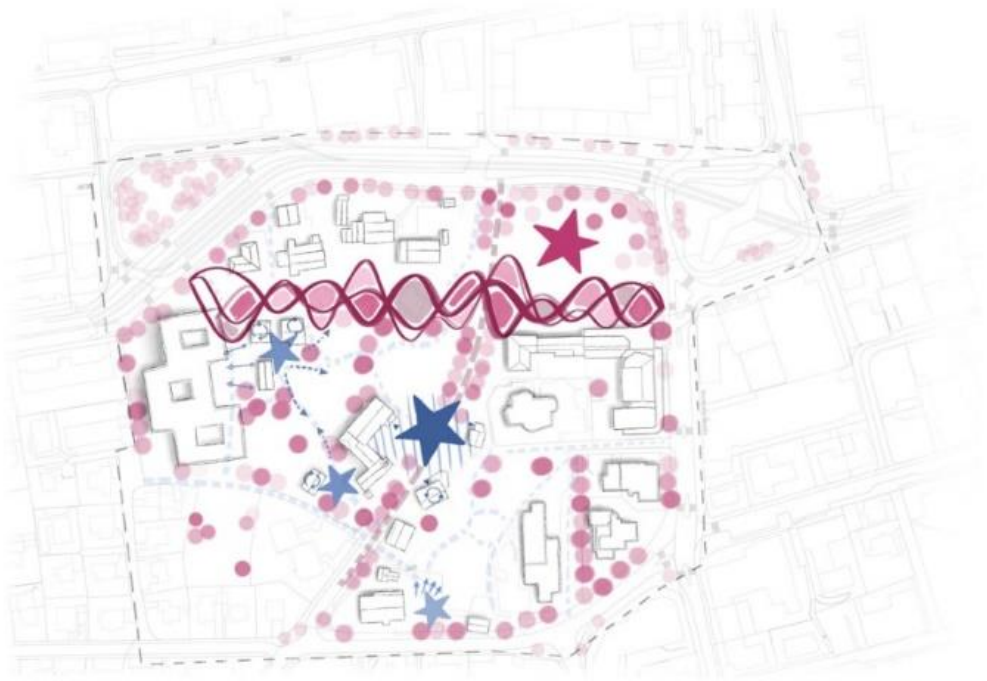
Gestaltung mit Flügeldach  
basierend auf partizipativen  
Workshops 2009







## 2. Testplanung Grüne Mitte 2019



BRYUM, Basel



AS&P, Frankfurt a.M.









### 3. «Pischte 52»: Von den Problemen...

Durchgangsverkehr  
Fehlende Identität  
Transitort  
Trennung der Stadt





## ...über die Vision...

Umlegung Kantonsstrasse

Bau Limmattalbahnhof

Bau Stadtplatz

Strasse wird Park







## ...zum Möglichkeitsraum

Austesten des zukünftigen  
Grünraums:

Welche Nutzungen für eine  
wachsende und sich  
verändernde Bevölkerung?





# Aushandeln von verschiedenen Interessen

- Mehr Grünraum
- Partymeile, Events, Kultur
- Öffentliche Einrichtungen für mehr Begegnung (Soziokultur)
- Erschliessung bestehende Bauten
- Ruhe





## «Wer plant die Planung?» (Lucius Burckhardt)

- Planungsworkshops (2009  
Stadtplatz, 2015 Stek...)
- Kinderpartizipation und  
Mitmachaktionen (2018  
Spielplatz Schärerwiese)
- Der Bevölkerung die Möglichkeit  
geben, eigene Projekte zu  
realisieren (Pischte 52)











## 4. Unser Planungsverständnis

- Das Unmögliche denken
- Mut zu Entscheidungen
- Lernen aus Fehlern
- Partizipative Prozesse als Basis
- Es braucht Kümmerer
- Interdisziplinarität  
(Gesellschaftsfragen, Soziales)





## Pischte 52: Wenn Strassenräume zu Aufenthaltsräumen werden

Danke für Ihre Aufmerksamkeit.

