

Agglomerationsprogramm Lausanne-Morges (PALM)

Eine dichte, vernetzte und offene Agglomeration

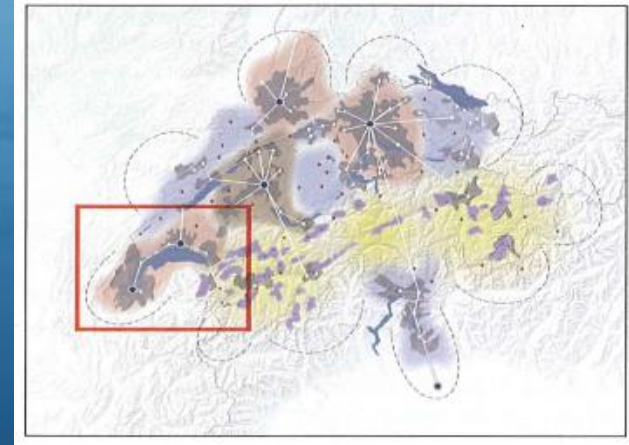
Kolloquium der Städtekonferenz Mobilität – 23. November 2015

Adriana Rabinovich, Service du développement territorial

Pasquale Novellino, Direction générale de la mobilité et des routes

Kanton Waadt







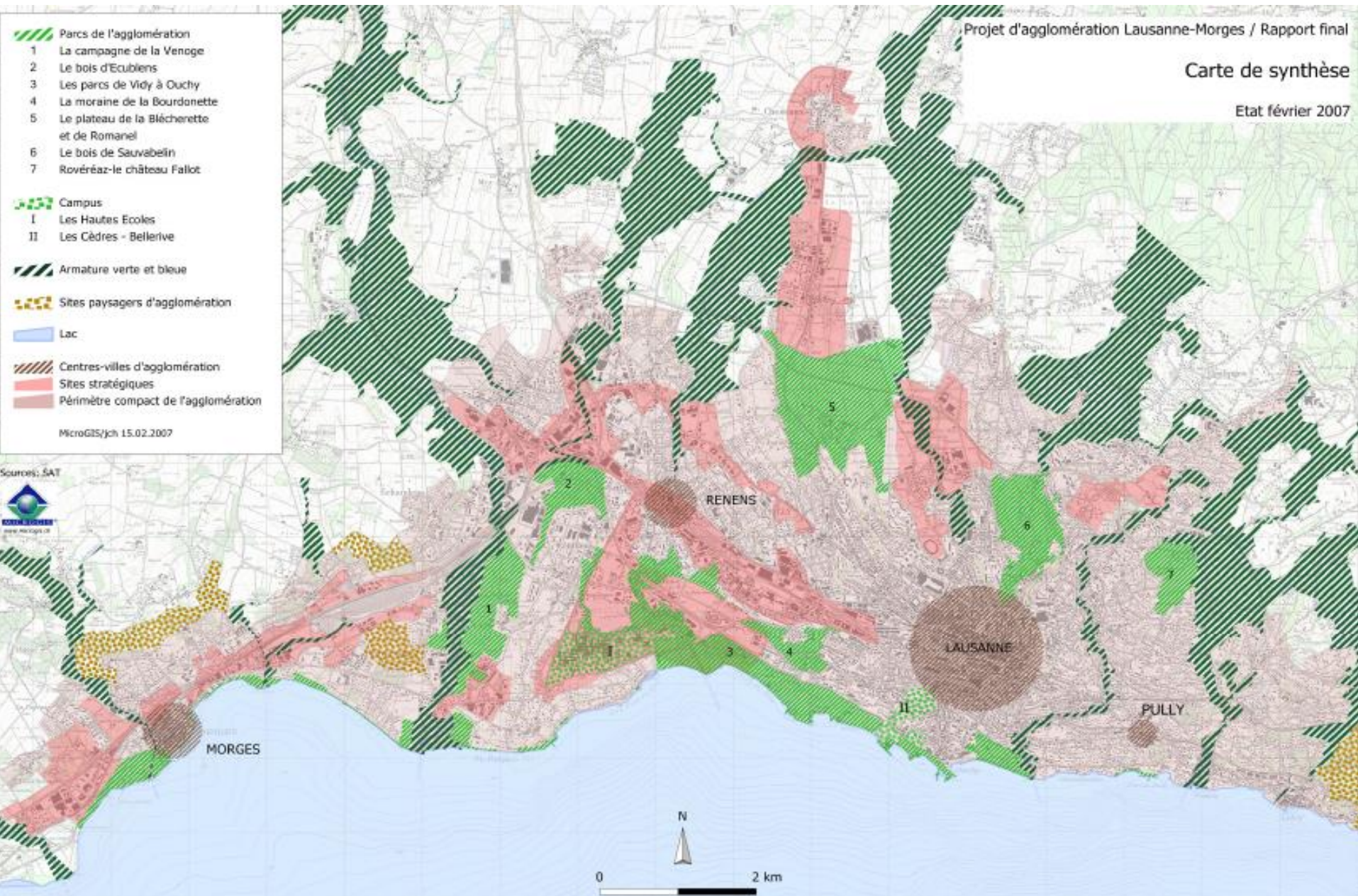


278'000 Einwohner + 177'500 Arbeitsplätze im Jahr 2010

Zusätzlich: 40'000 Einwohner + 30'000 Arbeitsplätze bis ins Jahr 2020

69'000 Einwohner + 43'000 Arbeitsplätze bis ins Jahr 2030

Überblick PALM 2007



Grosse kommunale und interkommunale Projekte



Raumkonzept: Überblick PALM 2012



Eine dichte, vernetzte und offene Agglomeration

Vier Handlungsfelder

Siedlung



Strategie



Massnahmen

Mobilität



Strategie



Massnahmen

Landschaft



Strategie



Massnahmen

**Umwelt
& Energie**



Strategie



Massnahmen

Raumkonzept



Strategie Siedlungsentwicklung



Morges Est – Lonay – Préverenges – Denges

Morges Ouest – Tolochenaz

Hauptzentren: Innenstädte






Lausanne

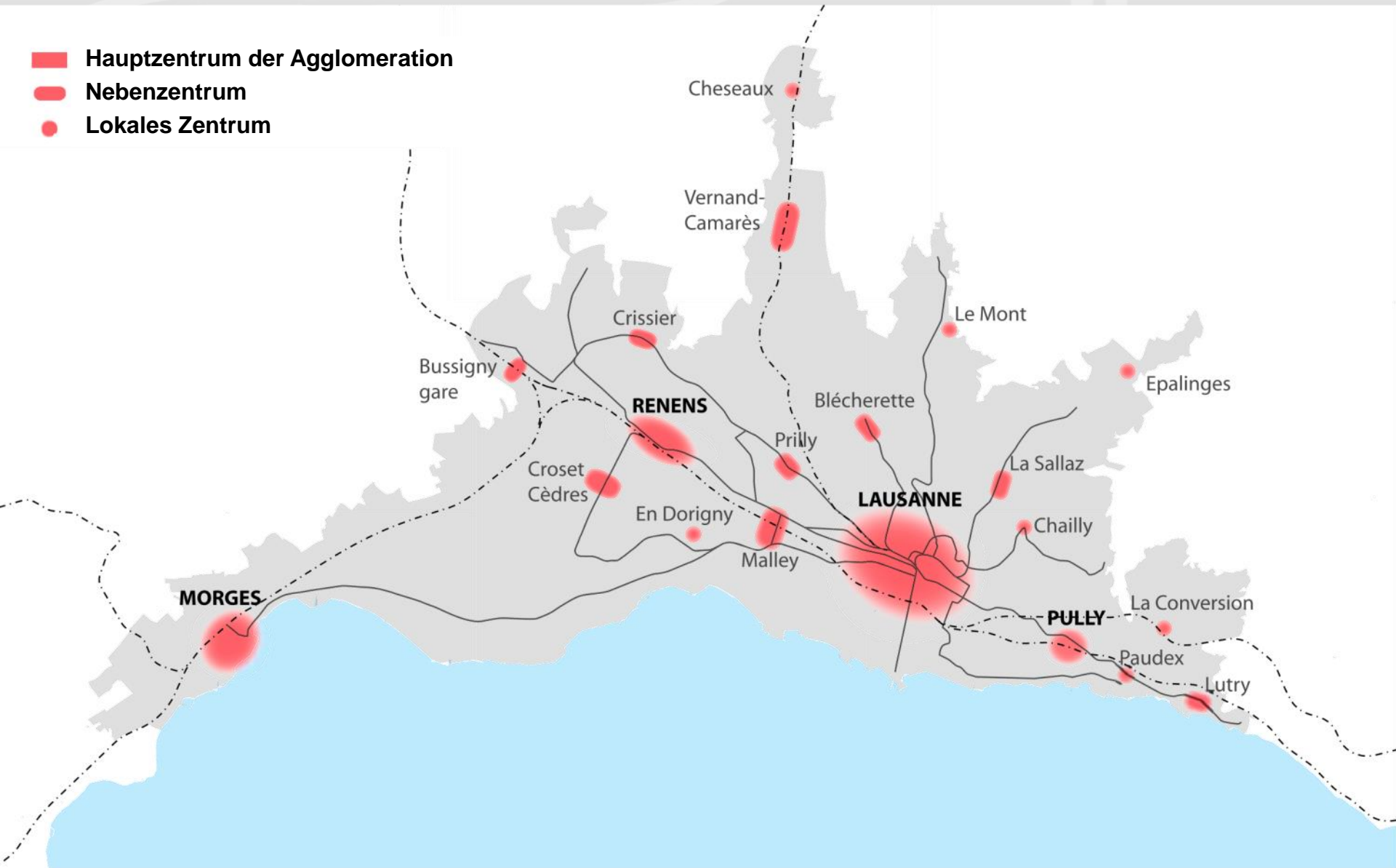
Morges

Renens

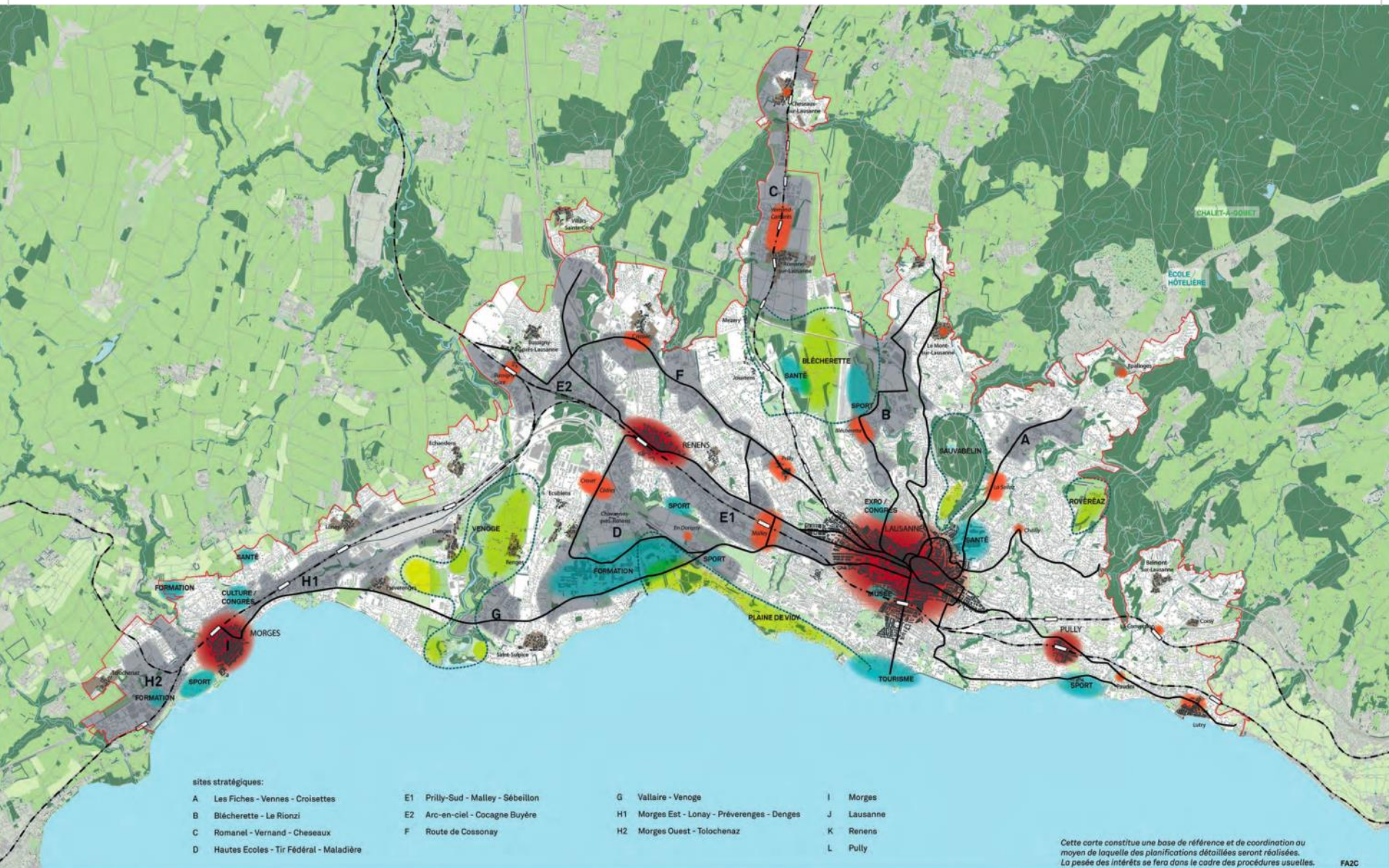
Pully

Breiteres Verständnis der Zentrumsfunktion

-  Hauptzentrum der Agglomeration
-  Nebenzentrum
-  Lokales Zentrum



Konsolidierte urbane Siedlungsstruktur



Cette carte constitue une base de référence et de coordination au moyen de laquelle des planifications détaillées seront réalisées. La pesée des intérêts se fera dans le cadre des procédures usuelles. FA2C



LEGENDE:

- périmètre compact
- site stratégique d'agglomération
- tissu bâti des centres
- centre villageois historique

- réseau TP structurant
- réseau ferré et haltes

- centralité principale d'agglomération
- centralité secondaire
- centralité locale

- polarité d'équipements collectifs
- polarité d'équip. coll. hors périmètre compact
- parc d'agglomération
- parc d'agglomération hors périmètre compact

PALM 2012 - PRINCIPES URBANISATION 2030

ARMATURE URBAINE:
SITES STRATÉGIQUES, CENTRALITÉS
ET POLARITÉS

JUN 2012

C1



PALM 2012 – Strategie « Mobilité »

Multimodale Strategie ...

... die Massnahmen auf allen Ebenen kombiniert

... und die nationalen Infrastrukturen einbezieht



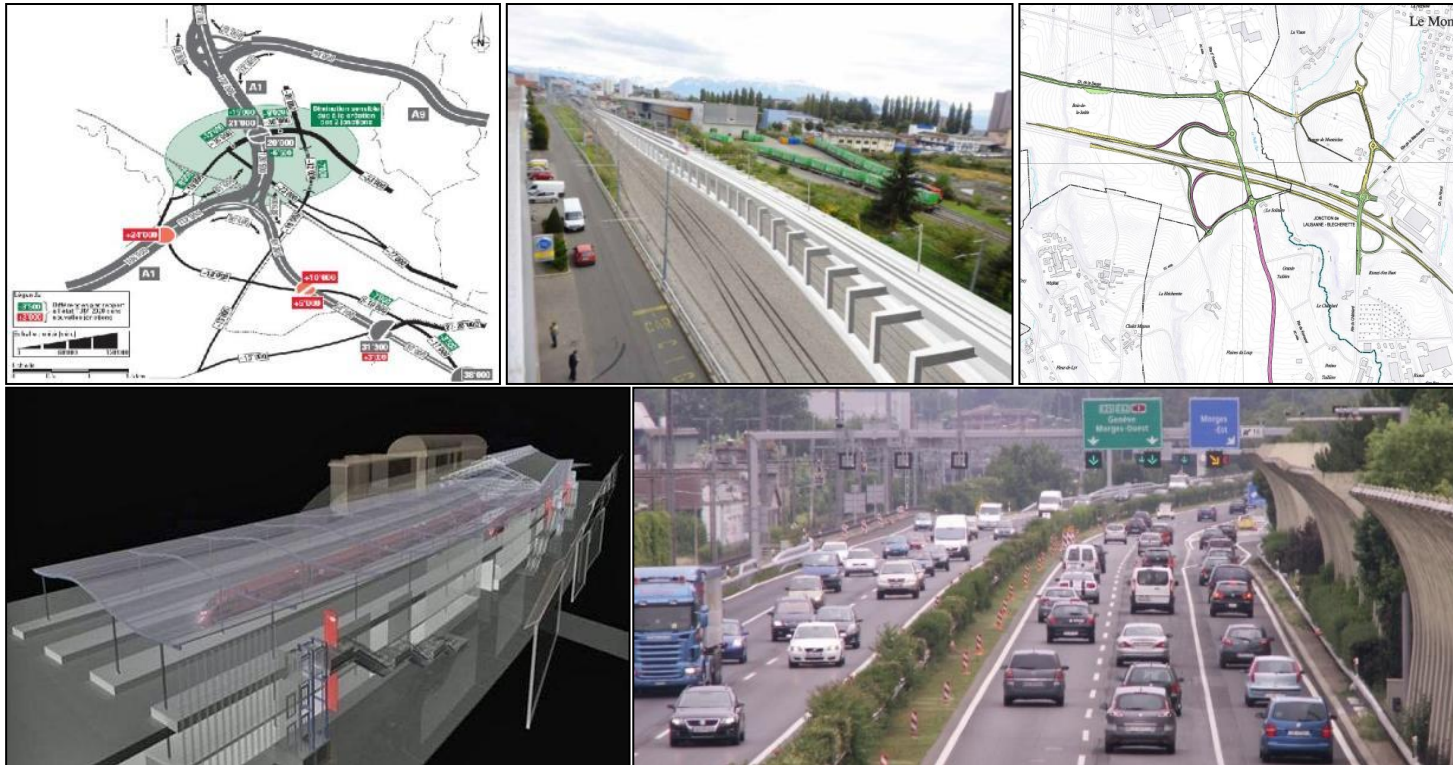
Multimodalität

- Der öffentliche Verkehr als Schwerpunkt
- Intensive Weiterentwicklung der Langsamverkehrs-Netze
- Ambitioniertes Programm zur Neueinstufung des Strassennetzes



Projekte von nationalem Interesse auf Schiene und Strasse

- Verbesserte Zugänge zu den Nationalstrassen
- Ein stark ausgebautes Bahnangebot (Léman 2030)



Besserer Zugang zum öV auf allen Ebenen

- Nationale Ebene
 - Kantonale Ebene
 - Ebene Agglomeration
 - Lokale Ebene
- Netz der SBB
RV Waadt, LEB, BAM
Tram, Metro, Busse (BHNS)
(Trolley-)Bus

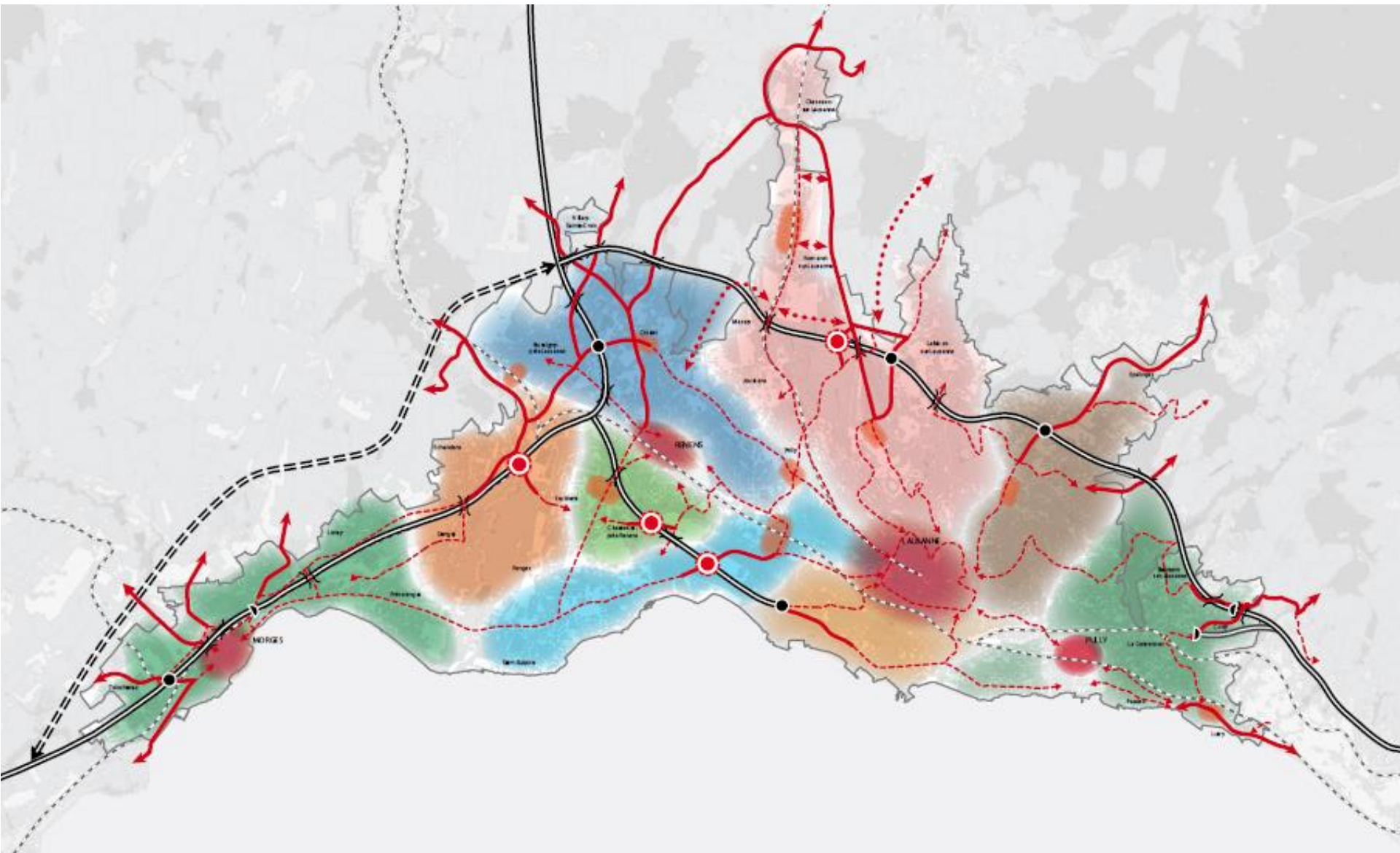


Durchgehende Netze für den Langsamverkehr

- Ausweitung des Fuss- und Velowegnetzes
- Schaffung zusätzlicher Querungshilfen
- Ausgebautes Angebot an Veloparkplätzen
- Entwicklung des Veloverleihnetzes



Eine eindeutige Hierarchie für das Strassennetz mit klar definierten Zugängen (Sackgassprinzip)



Qualitativ hochstehende Gestaltung des Strassenraums

- **Umgebungsqualität als Bestandteil von Strassenprojekten**
- **Umgestalten, damit**
 - alle Strassennutzer genügend Raum erhalten
 - Strassen verengt werden können
- **Die Basis für multimodale Mobilität schaffen**



