

# Projet d'agglomération Lausanne-Morges

**Une agglomération intense, réticulée et ouverte sur le paysage**

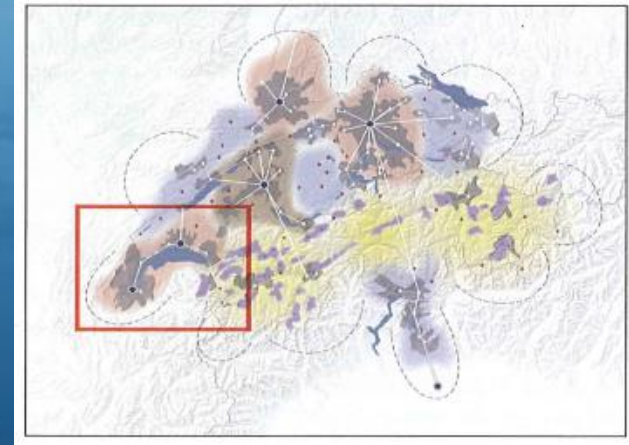
**Colloque de la Conférence des villes pour la mobilité – 23 novembre 2015**

Adriana Rabinovich, Service du développement territorial

Pasquale Novellino, Direction générale de la mobilité et des routes

Etat de Vaud







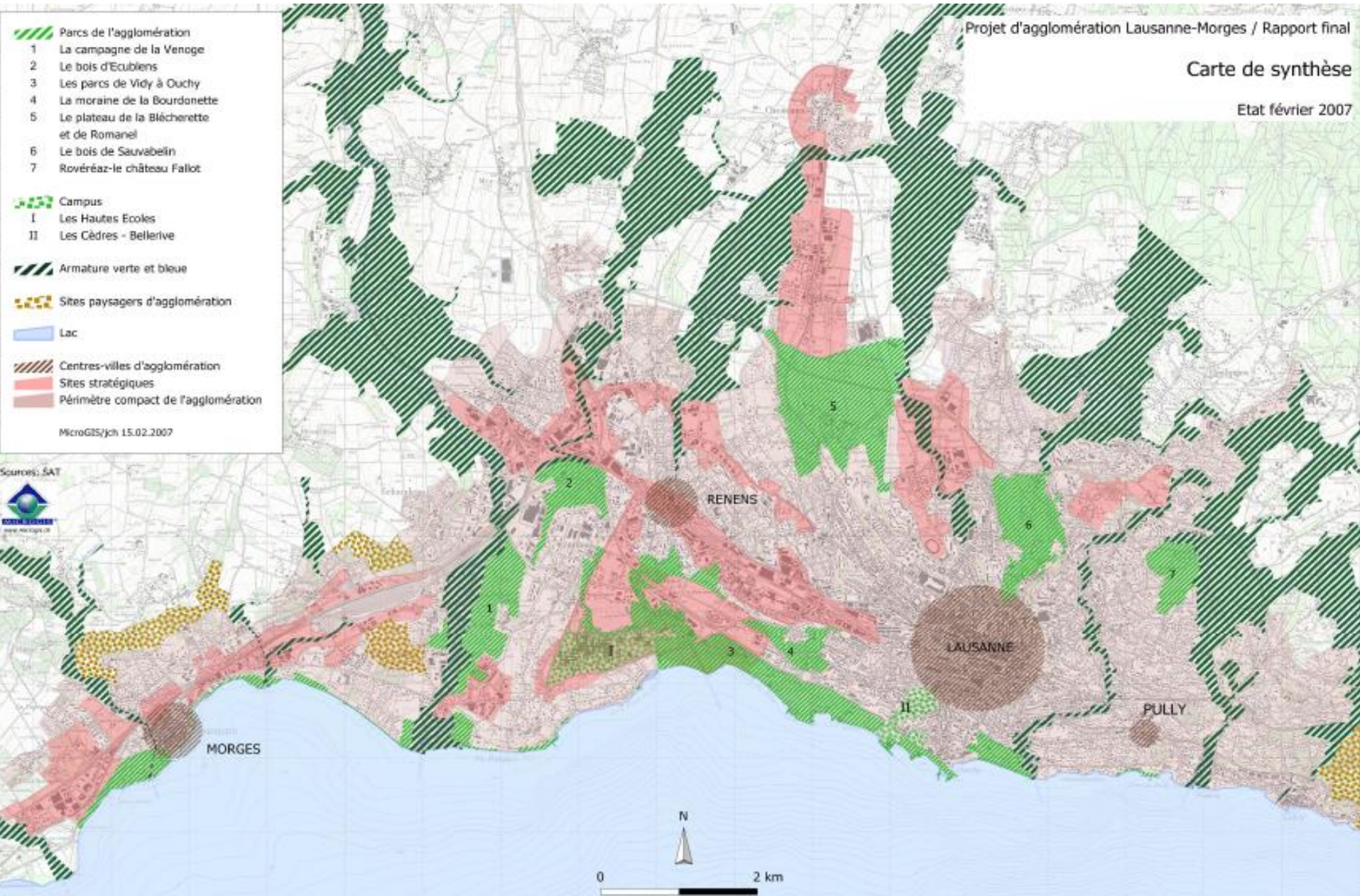


**278'000 habitants + 177'500 emplois en 2010**

**Accueillir : 40'000 habitants + 30'000 emplois à l'horizon 2020**

**69'000 habitants + 43'000 emplois à l'horizon 2030**

# Vision d'ensemble du PALM 2007



# Des projets communaux et intercommunaux d'envergure



# Projet de territoire : vision d'ensemble du PALM 2012



Une agglomération intense, réticulée et ouverte sur le paysage



# Quatre volets thématiques

**urbanisation**



**stratégie**



**mesures**

**mobilité**



**stratégie**



**mesures**

**paysage**



**stratégie**



**mesures**

**environnement  
& énergie**



**stratégie**



**mesures**

**projet de territoire**

# Stratégie sectorielle urbanisation



Morges Est – Lonay – Préverenges – Denges

Morges Ouest – Tolochenaz

**SDRM : chantier Urbanisation et Paysage**

# Centralités principales : les villes-centre



**Lausanne**

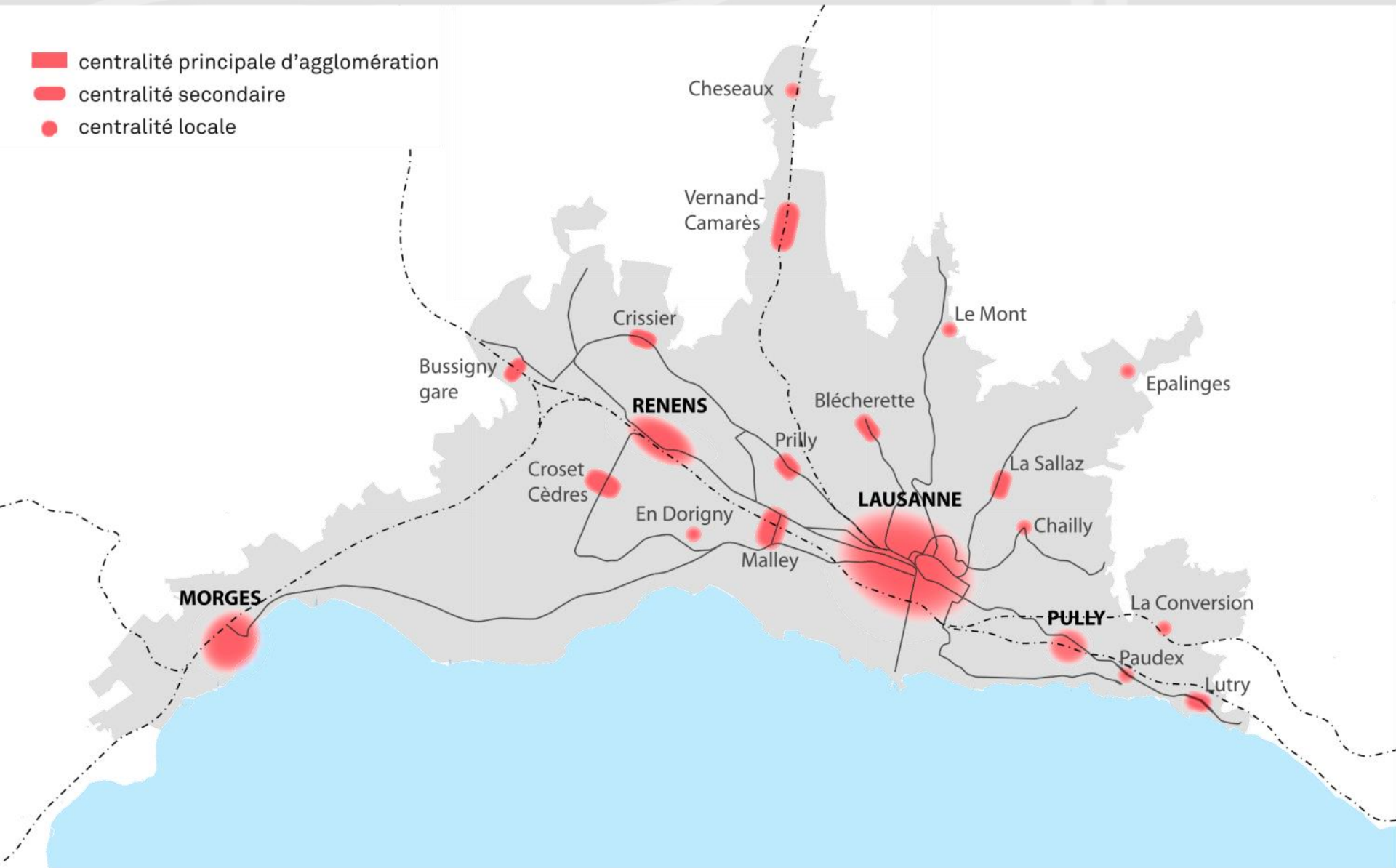
**Morges**

**Renens**

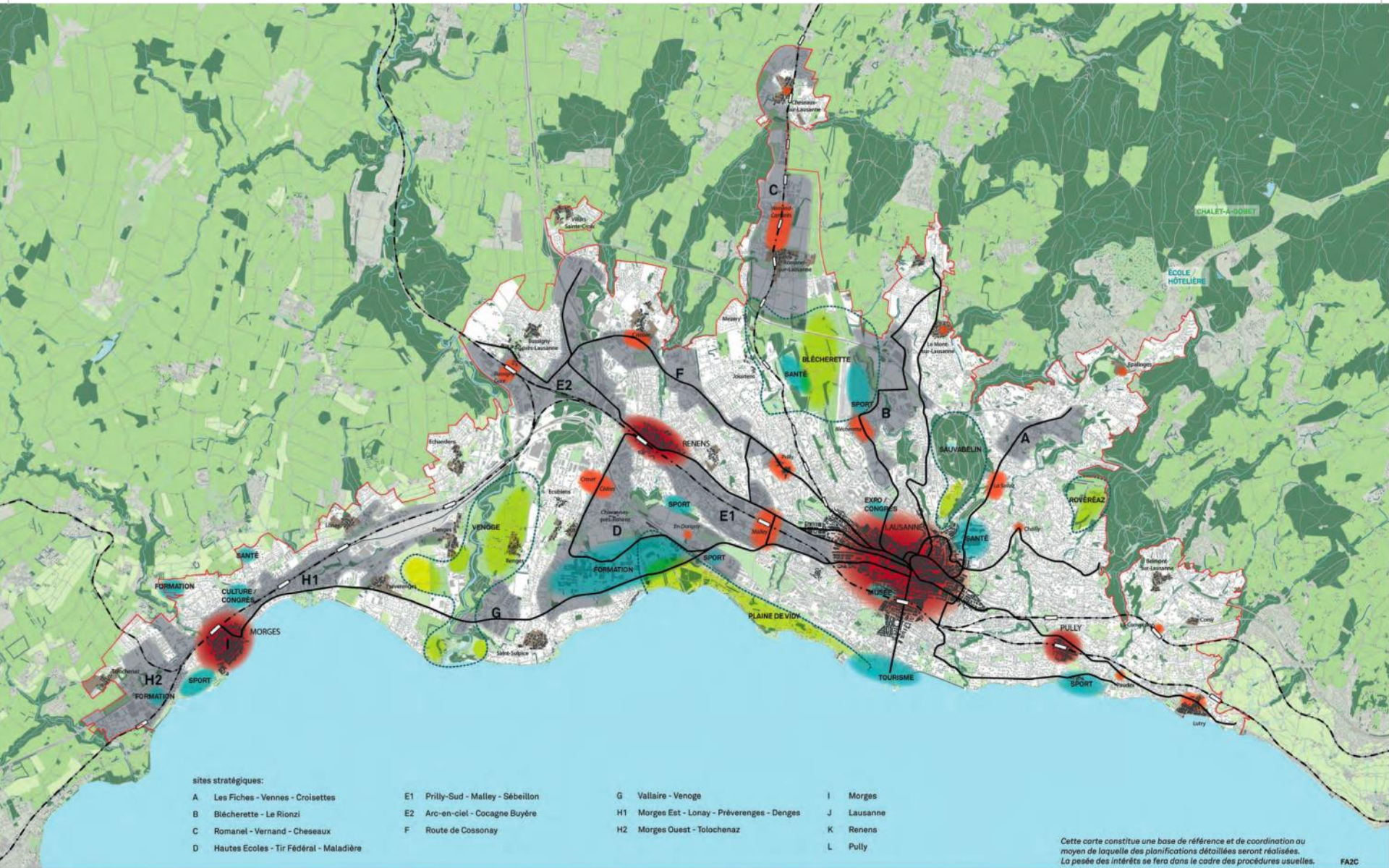
**Pully**

# Extension de la notion de centralité

- centralité principale d'agglomération
- centralité secondaire
- centralité locale



# Une armature urbaine consolidée



Cette carte constitue une base de référence et de coordination au moyen de laquelle des planifications détaillées seront réalisées. La pesée des intérêts se fera dans le cadre des procédures usuelles. FA2C



LEGENDE:

- périmètre compact
- site stratégique d'agglomération
- tissu bâti des centres
- centre villageois historique

- réseau TP structurant
- réseau ferré et haltes

- centralité principale d'agglomération
- centralité secondaire
- centralité locale

- polarité d'équipements collectifs
- polarité d'équip. coll. hors périmètre compact
- parc d'agglomération
- parc d'agglomération hors périmètre compact



PALM 2012 - PRINCIPES URBANISATION 2030  
**ARMATURE URBAINE:**  
**SITES STRATÉGIQUES, CENTRALITÉS**  
**ET POLARITÉS**  
 JUN 2012



# PALM 2012 - Stratégie sectorielle « Mobilité »

Stratégie multimodale ...

... combinant des actions à toutes les échelles

... et intégrant pleinement les infrastructures nationales



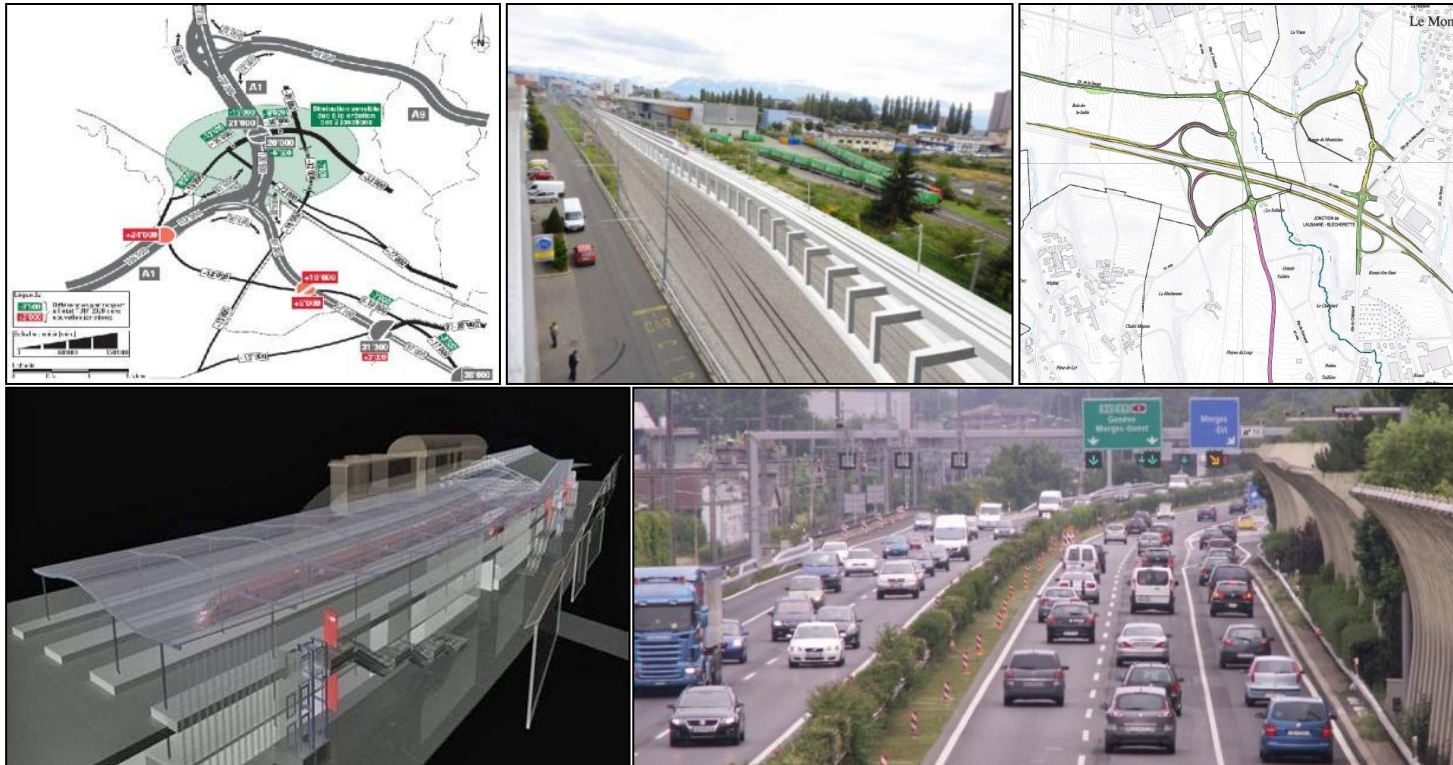
# Multimodalité

- Un effort majeur consacré aux transports publics
- Un développement important des réseaux de mobilité douce
- Un programme ambitieux de requalification du réseau routier



# Projets d'intérêt national, ferroviaires et routiers

- Une accessibilité améliorée au réseau autoroutier
- Une offre ferroviaire largement renforcée (Léman 2030)





# Une accessibilité TP améliorée à toutes les échelles

- Echelle nationale
  - Echelle cantonale
  - Echelle d'agglomération
  - Echelle plus locale
- Réseau CFF  
RER Vaudois, LEB, BAM  
Tram, Métro, BHNS  
(Trolley-)Bus



# Des réseaux de mobilité douce continus

- Extension du réseau cyclable et piétonnier
- Création d'ouvrages de franchissement
- Augmentation de l'offre en stationnement pour les vélos
- Développement du réseau VLS



# Un réseau routier hiérarchisé et une accessibilité par poches

